



()

η

Πανεπιστήμιο Πειραιώς

Παράρτημα Β: Βεβαίωση Εκπόνησης Διπλωματικής Εργασίας



**ΠΑΝΕΠΙΣΤΗΜΙΟ ΠΕΙΡΑΙΩΣ
ΤΜΗΜΑ ΟΡΓΑΝΩΣΗΣ ΚΑΙ ΔΙΟΙΚΗΣΗΣ ΕΠΙΧΕΙΡΗΣΕΩΝ
ΠΡΟΓΡΑΜΜΑ ΜΕΤΑΠΤΥΧΙΑΚΩΝ ΣΠΟΥΔΩΝ
ΣΤΗ ΔΙΟΙΚΗΣΗ ΕΠΙΧΕΙΡΗΣΕΩΝ**

ΒΕΒΑΙΩΣΗ ΕΚΠΟΝΗΣΗΣ ΔΙΠΛΩΜΑΤΙΚΗΣ ΕΡΓΑΣΙΑΣ

(περιλαμβάνεται ως ξεχωριστή (δεύτερη) σελίδα στο σώμα της διπλωματικής εργασίας)

«Δηλώνω υπεύθυνα ότι η διπλωματική εργασία για τη λήψη του μεταπτυχιακού τίτλου σπουδών, του Πανεπιστημίου Πειραιώς, στη Διοίκηση Επιχειρήσεων : MBA» με τίτλο

Προμελέτη σκοπιμότητας για ίδρυση μαρίνας

έχει συγγραφεί από εμένα αποκλειστικά και στο σύνολό της. Δεν έχει υποβληθεί ούτε έχει εγκριθεί στο πλαίσιο κάποιου άλλου μεταπτυχιακού προγράμματος ή προπτυχιακού τίτλου σπουδών, στην Ελλάδα ή στο εξωτερικό, ούτε είναι εργασία ή τμήμα εργασίας ακαδημαϊκού ή επαγγελματικού χαρακτήρα.

Δηλώνω επίσης υπεύθυνα ότι οι πηγές στις οποίες ανέτρεξα για την εκπόνηση της συγκεκριμένης εργασίας, αναφέρονται στο σύνολό τους, κάνοντας πλήρη αναφορά στους συγγραφείς, τον εκδοτικό οίκο ή το περιοδικό, συμπεριλαμβανομένων και των πηγών που ενδεχομένως χρησιμοποιήθηκαν από το διαδίκτυο. Παράβαση της ανωτέρω ακαδημαϊκής μου ευθύνης αποτελεί ουσιώδη λόγο για την ανάκληση του πτυχίου μου».

Υπογραφή Μεταπτυχιακού Φοιτητή/τριας
Ζαγκαβιέρου Αναστασία

Ονοματεπώνυμο Ζαγκαβιέρου Αναστασία

Ημερομηνία 26/09/2014

Πανεπιστήμιο Πειραιώς

Πανεπιστήμιο Πειραιώς

Ευχαριστίες

Πρώτα από όλα θα ήθελα να ευχαριστήσω θερμά τον επιβλέποντα καθηγητή κ. Γεωργακέλλο Δημήτριο, Καθηγητή του Τμήματος Οργάνωσης και Διοίκησης Επιχειρήσεων του Πανεπιστημίου Πειραιά, για την εμπιστοσύνη, πολύτιμη βοήθεια και καθοδήγησή του κατά τη διάρκεια της εργασίας μου, καθώς του οφείλεται κατά ένα μεγάλο βαθμό η υλοποίηση της παρούσας διπλωματικής εργασίας. Οι συμβουλές του και οι παρατηρήσεις του πάνω στην σύνταξη της προμελέτης σκοπιμότητας ήταν εξαιρετικά επωφελείς. Τέλος, θα ήθελα να ευχαριστήσω ιδιαίτερα τον κ. Γομπάκη Περικλή, Sales and Marketing Manager της Sani Marina S.A καθώς και την κα. Στύπα Φάνια, Marketing & Customer Service της LAMDA Flisvos Marina S.A., για το ενδιαφέρον και την εμπρακτή υποστήριξη τους με την παροχή στοιχείων και διευκρινήσεων κατά τη διάρκεια εκπόνησης της παρούσας διπλωματικής εργασίας.

Πανεπιστήμιο Πειραιώς

2.1		10
3.1	μ μ (μ - μ 2013)	17
3.2	μ μ	21
3.3	(2009)	33
3.4	2009	34
3.5	μ μ μ μ μ	48
3.6	μ μ	49
3.7	μ Kamena Vourla Marine O.E.	51
3.8	1	51
3.9	2	52
3.10	3	53
3.11	4	54
3.12	5	54
3.13	6	55
3.14	7	56
3.15	μ	57
4.1	μ	62
5.1	μ μ	71
5.2		76
5.3		76
6.1	μ (2014)	82
6.2	μ ()	82
7.1	μ	85
7.2	μ :	90
7.3	μ :	91

	(2014)	
7.4	μ () μ	91
8.1	μ μ	99
8.2	μ :	106
9.1	μμ	114
10.1		116
10.2	μ	117
10.3	μ (2014)	118
10.4		119
10.5	μ	120
10.6		121
10.7	(2014-2020)	122
10.8	(2014-2020) μ	123
10.9	(2014-2020)	124
10.10	μ (2014-2020) μ	125
10.11	μ μ (2014-2020) μ	126
10.12	μ μ (2014 - 2020) μ	128
10.13	μ μ μ μ (,)	129
10.14	μ μ ()	130
10.15	μ ()	131
10.16	μ ()	131
10.17	μ (2014-2020)	132
10.18	μ (2014-2020)	134
10.19	μ μ (2014)	136

μμ 3.1	μ (- 2013-2012)	18
μμ 3.2	μ μ (- 2013-2012)	31
μμ 3.3	μ 2005-2009	32
μμ 3.4	μ Porter	35
μμ 6.1	μμ Kamena Vourla Marine O.E.	78
μμ 9.1	μμ μμ	113
μμ 10.1	μ	138

Πανεπιστήμιο Πειραιώς

<i>Ευχαριστίες</i>	i
.....	ii
.....	iv
1:	1
1.1 μμ	1
1.2 μ	1
1.3	2
1.4	2
1.5	3
1.6	3
1.7 – –	4
1.8 μμ μ	4
1.9 μ μ	5
2:	6
2.1	6
2.1.1 μ	6
2.1.2	6
2.2 &	6
2.2.1	6
2.2.2	7
2.3 μ	7
2.3.1	7
2.3.2	10
2.4	10
3: & MARKETING	11
3.1 μ μ	11
3.1.1 μ	11
3.1.2 μ – μ	12
3.2 : μ	13
3.2.1 μ μ	13
3.2.2 μ μ – μ μ μ	15
3.2.3 μ	15
3.3 μ	19

3.3.1	μ	19		
3.4		30		
3.4.1	μ	31		
3.4.2		&	33		
3.4.3		35		
3.4.4	SWOT	37		
3.5	μ	39		
(PEST)	39		
3.5.1	μ	40		
3.5.2		41		
3.5.3		42		
3.5.4		44		
3.6.1		45		
3.6.2		47		
3.7		50		
3.7.1		50		
3.7.2	μ	57		
4:	&	58		
4.1		58		
4.1.1		58		
4.1.2	μ	58		
4.2	μ	59		
4.2.1	μ	59		
4.3	μ	μ	60	
4.3.1	μ	60		
4.3.2	μ	61		
4.4	μμ	μ - μ	61	
4.4.1		μ	61	
4.4.2	μμ	μ	62	
4.5	μ	62		
5:	&	64		
5.1		64		
5.1.2	μ	64		
5.2		μ	65	
5.3		&	μ	71
5.4	μ	72		

5.4.1	μ	72		
5.5		73		
5.5.1		74		
5.5.2	μ	74		
5.5.3	μ	75		
5.6	μ	75		
6:	&	77		
6.1		77		
6.1.1		77		
6.1.2	μ	78		
6.2	μ	80		
6.3		81		
7:		83		
7.1		83		
7.2		μ	84	
7.2.2	μμ	μ	86	
7.3	μ	μ	87	
7.3.1	μ	μ	87	
7.3.2	μμ	μ	88	
7.4	μ	90		
8:	-	-	92	
8.1	μ	92		
8.2		92		
8.2.1		93		
8.2.2		-	96	
8.2.3		, μ	μ	96
8.2.4		μ	μ	97
8.2.5	μ	μ	97	
8.2.6	μ	97		
8.2.7		98		
8.2.8		98		
8.2.9	μ	98		
8.2.10		99		
8.3		100		
8.3.1	μ	101		
8.3.2	μ	102		

8.3.3	μ	104
8.4	()	104
8.4.1		104
8.4.2		105
8.5		105
8.6	μ	106
9:		107
9.1	μμ μ	107
9.2	μ	107
9.3		108
9.4	μμ μ	112
9.5	μ μμ	113
10:	&	115
10.1	μ μ	115
10.2		115
10.2.1		115
10.2.2		116
10.2.3		119
10.3	μ	120
10.4		122
10.4.1		122
10.4.2	μ	123
10.5		125
10.5.1	μ	125
10.5.2	μ	126
10.5.3	μ	127
10.6	μ μ	129
10.6.1		129
10.6.2		130
10.6.3		132
10.6.4		133
10.7	μ μ	135
10.7.1	μ	135
10.8	μ - μ	138
		140

1:

1.1

μμ



1.2



2009
 7.223
 12 μ (μ 22,1%
 2008),
 4.000 μ

Kamena Vourla Marine O.E.

μ μ ,
 μ μ
 Kamena Vourla Marine O.E 45 %
 μ μ , 18% 2,8 μ
 25
 μ μ μ
 531.850€
 23.700€

1.3

μ μ
 μ μ
 μ μ
 66.380€
 μ μ

1.4

μ μ μ μ

- μ
μ μ .
1.314.500€
, μ , μ
μ μ μ
μ μ μ 3.700.000€

1.5

μ μ , μ , μ μ ,
μ μ , μ μ μ
μ μ μ . μ μ
μ μ μ , μ
μ μ μ μ , μ
μ μ μ - μ
, μ μ μ ,
53.000€

1.6

μ
μ μ , μ
μ
μ μ μ ,
μ μ μ ,
μ μ ,

4.145€

μ

11 μ ,

87.750€

1.7

-

-

μ

μ

μ

μ

μ

μ

μ

μ

μ

40.000 .μ.

1.125 .μ.

60.000 .μ.

4.000.000€

Kamena Vourla Marine O.E.

μ

μ

μ

μ

1.8

μμ

μ

μ

μ

μ

μ

μ

μ

μ

μ	μ	μ	μ	μ	μ	μ	μ	μ
1.9	μ	μ	μ	μ	μ	μ	μ	μ
					9.274.782€	112.137€		9.162.645€
							(50%,	4.637.391)
							μ	4146/2013,
μ		(35%,	3.246.174€)				μ	(15%,
1.391.217€).								438.336€
								(2014)
					66.154€,			(2020)
					432.199€			
μ			μ	μ	μ			μ
μ								μ
								μ
								μ
								μ
								μ
								μ
								μ
								μ

Πανεπιστήμιο Πειραιώς

2:

2.1

2.1.1

μ

μ

, μ

μ

μ

μ

, μ

μ

2.1.2

μ

μ

μ

μ

(. .).

μ

μ

,

amena Vourla Marine O.E.

μ

.

2.2

&

2.2.1

μ

μ

μ

μ

.

50% μ

μ μ

μ μ

μ μ μ

μ

, μ μ

MIKRON Anaptixis .

μ μ μ

μ

μ

μ

μ

μ

London School of Economics

μ

μ

μ

MIKRON Anaptixis . .

MIKRON Anaptixis . .

μ

μ

μ μ

,

2.2.2

2011

μ

μ

μ

μ

μ

μ

μ

μ

μ

μ

μ

30

μ

2012.

2.3

μ

2.3.1

μ μ μ
CMT μ , μ μ μ
μ . (project manager)

C.M.T. . . , 1992 μ

μ μ μ

μ μ .

μ μ , μ ,

μ μ μ

, μ μ . , μ

μ μ multimedia μ μ μ

μ μ μ μ μ ,

μ ,

μ .

μ μ μ μ

μ . , μ μ μ μ

μ μ μ μ μ

μ μ μ μ

μ μ μ μ

μ μ μ μ

μ μ μ μ

μ μ μ μ

μ μ μ μ

μ μ μ μ

μ μ μ μ

μ μ μ μ

μ μ μ μ

μ μ μ μ

μ μ μ μ

A. μ μ Yachting μ

μ . 1993 μ μ

μ

:
μ - (μ
μ μ μ).
μ μ μ μ
μ μ . μ μ
,
μ μ μ , μ μ
μ , μ μ μ μ bareboat μ
, μ μ μ μ
μ , μ μ
μ μ μ . A. .
Yachting 1993, μ
μ , μ
μ μ .
μ , μ μ ,
μ , μ μ
, μ , μ
μ
μ μ μ
A. . μ
(, μ , - .), μ
μ μ ,
μ μ μ , μ
μ μ

- ✓ μ μ
- ✓ μ μ
- ✓ μ μ
- ✓ μ μ

2.3.2

μ
Kamena Vourla Marine O.E.,
μ μ μ

2.4

μ
(09) μ
22.000€
μ μ
μ

2.1

	(€)
μ	15.000
-	4.000
	2.000
	1.000
	22.000

(μ μ) μ μ ,
μ μ
μ .
, μ μ μ ICAP, μ
1960. μ μ
1963 μ , 1966 1973
. 65 μ μ μ
μ μ μ ,
. μ μ μ
(. . .) μ μ , μ μ
μ μ μ (μ μ)
μ) . 1981 μ
μ (.), 34 μ , 106
250 μ 15.000 μ μ . ,
μ , μ μ μ μ

3.1.2

μ μ μ ICAP
μ μ « μ »
μ μ μ μ μ μ
- μ μ μ μ μ μ
μ (μ , , μ . . .).
μ μ
μ .
μ μ μ μ
μ μ μ μ μ μ
μ μ μ μ μ μ
, μ μ μ μ μ μ
(bareboat). μ μ

✓ μ μ , μ μ
10 .2987/2002 (27/21-02-2002)

✓ μ . μ μ μ μ μ μ , μ
μ 28 . 2738/1999 (180/09-
09-1999)

✓ 1.250 μ , μ , μ , μ ,
μ 188 μ , μ μ
μ .

μ μ μ μ
. 3514.96/02/92 (440/07-07-1992) μ ,
, & μ , μ
, :

✓ μ μ (, , , , , , ,
μ , , , , , , , , , μ ,
μ , , , , , , , μ
,),

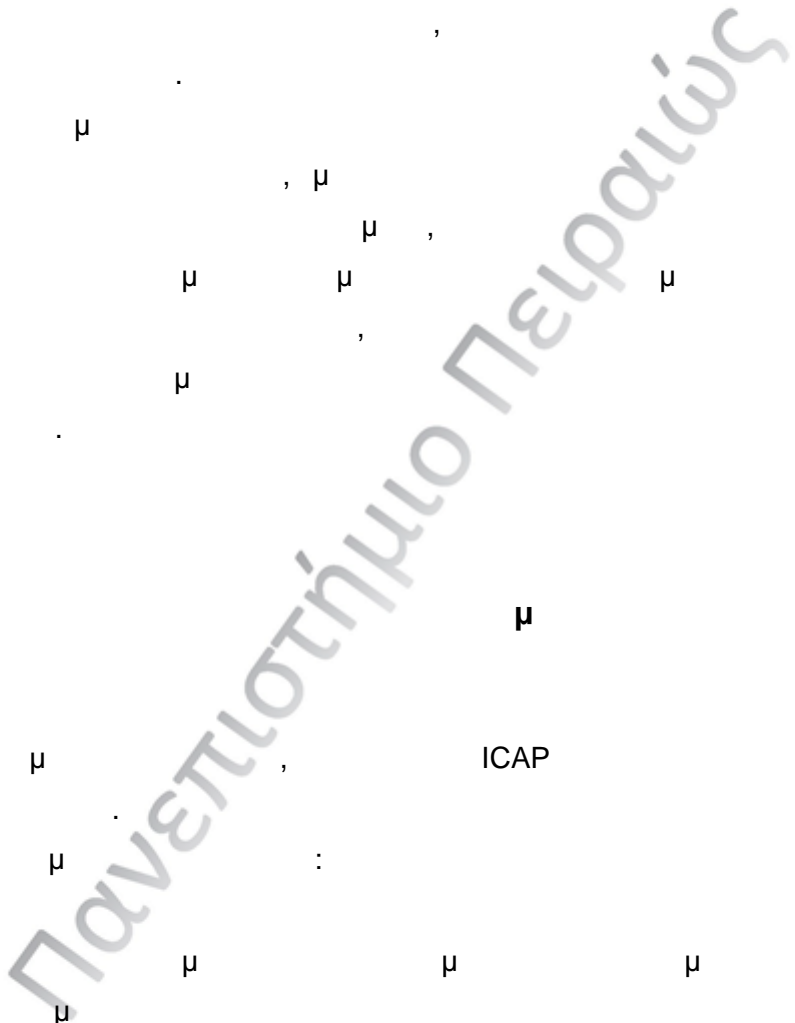
✓ μ μ (, . , , , , , , ,
, , , , , , , μ , μ ,
μ , μ , , , , , μ) ,

✓ μ μ , μ μ μ
μ μ μ μ
μ . 1346/2001/ μ
22 2001. , μ μ (,),
1,5 μμ
μ μ 200.000 ()
μ μ , μ μ (, , , , , , , ,)

, ,)).

3.2.2 μ μ – μ μ μ

μ μ , μ μ , μ μ , μ μ , μ μ . μ μ , μ μ .



3.2.3 μ

μ , ICAP μ μ . μ : μ μ μ μ . μ , μ μ μ μ μ , μ μ μ μ .

✓		598	2010
	4,3%		
2012	1,7		μ .

... μμ , μ μ μ
... , μ μ μ
... μ , - μ μ ,
... μ μ μ
... μ , μ μ μ μ μ ,
... μ μ μ μ .

3.3

μ

3.3.1

μ

μ , μ :
-

Kamena Vourla Marine O.E.

μ μ μ . μ
, μ μ μ . μ
μ μ μ μ μ
, μ μ μ μ

μμ μ μ , μ μ μ
, yachting super yachts.

, μ

μ , , μ .

3.2: μ μ
: ICAP

LAMDA FLISVOS MARINA AE	
	29 μ μ
	μ μ .
μ	<p>2010 . . . 303</p> <p>μ , μ μ μ , 90.228 .μ.,</p> <p>3.800 .μ. 254.000 .μ. μ</p> <p>μ. 15 μ 2009</p> <p>250 μ</p> <p>μ μ μ 246 μ</p> <p>μ μ μ</p> <p>μ μ μ</p> <p>μ</p>
	<p>2001 μ .2932/2001</p> <p>μ μ μ</p> <p>2003 μ Lamda Technol</p> <p>Flisvos Marina AE μ 2009.</p> <p>μ 40 . 2010</p> <p>μ μ 50 μ μ , μ</p>
	<p>, 175 61 : 210-</p> <p>9871000, : 210-9871060, www.flisvosmarina.com</p>
OLYMPIC MARINE AE	
	31 μ μ 2
	μ . μ

<p>μ</p>	<p>77 μ μ - . 680 1.000 μ μ , μ 148.700 .μ., 12.300 .μ. 102.000 .μ. μ 2.585 μ. 6 40 μ . travel lift (45t, 65t,200t). μ 2000 parking , , μ μ , μ , μ , μ μ μ , μ , , wifi internet .</p>
	<p>1971 μ Olympic Yachts AE μ μ 1975. μ €3.692.632 2009.</p>
	<p>μ , 195 00 , : 22920-27701,63700 : 22920-22569 ,www.olympicmarine.gr</p>
	<p>3 (μ)</p>
	<p>μ μ μ μ .</p>
<p>μ</p>	<p>μ μ 18 μ μ μ μ , 110 , 11.316 .μ. μ 140 μ. μ 6 22 μ . 2009 μ 147 .</p>
	<p>1966 μ μ & μ - μ . 2002 . . . μ , , , 2008 μ μ . μ μ μ 2009 €260.126.</p>
	<p>. μ - 16, 151 25 : 210- 6375000, : 210-6104380, www.athena-sa.gr</p>

	5 μ μ 30
	μ μ .
μ	μ μ μ . 70 μ μ μ μ μ μ .
	1991 μ μ . . . μ μ μ 2004. μ Sunsail yachting μ μ Tui. μ μ μ €700
	300 12 : 26430-41112, : 26430-41190, www.sunsail.com
	8 (ICAP Databank)
	μ μ .
μ	μ μ μ . 255 μ μ μ μ . μ μ μ μ . μ travel lift. ,
	2009 μ ,
	721 00 , , : 28410-82384, : 28410-82386, www.marinaofagiosnikolaos.
	μ μ μ .
μ	μ μ μ « » μ 30μ. μ μ 100 μ 4μ. μ 8μ. μ μμ μ μ 1.000 80 , mini market, μ travel lifts. , , μ
	μ 2002. , 2009.
	1, 481 00 , : 26820-23013, : 26820-21413, www.cleopatra-marina.gr

()	
	22 μ μ 3
	μ μ .
μ	<p>μ μ . 1.235 μ μ</p> <p>μ μ 600 .</p> <p>80.000 .μ. 140.000 .μ., 5.500 .μ.</p> <p>μ 3.170 μ.</p> <p>μ 5 80 μ . 2009 μ 1.045</p>
	<p>1995 μ I.K.G.</p> <p>2003. 1997 μ μ</p> <p>2007-2008 μ yachting.</p> <p>€1,08 μ .</p>
	, 490 83 , : 26610-91900, : 26610-91829 www.medmarinas.com
()	
	35 μ μ 2
	μ μ .
μ	<p>μ . 742 μ μ μ μ ,</p> <p>40.000 .μ., 5.662 .μ. 225.000 .μ.</p> <p>μ 868 μ. 4</p> <p>120 μ . 2009 μ μ</p> <p>μ μ 730 μ . μ</p>
	<p>2003 μ</p> <p>yachting. 2007</p> <p>€1,77 . 2008 € 1,85 .</p> <p>μ .</p>
	, 185 04 , : 210-4559000, : 210-4559031, www.medmarinas.com
()	
	10 μ μ 1
	μ μ .

	<p>μ μ μ . 250 μ μ μ μ 140 , , .μ. 40.000 .μ. 35.000 .μ., 850 μ 1.150 μ. 2009 μ 236 . μ μ μ , μ , , μ ,</p>
	<p>1998 μ μ yachting.</p>
	<p>, 241 00 μ : 27210- 21037, : 27210-26079, www.medmarinas.com</p>
()	
	<p>17 μ μ 2 μ μ .</p>
	<p>μ μ μ 609 μ μ μ μ μ 278 , , 72.000 .μ., 6.985 .μ. 165.000 .μ. μ 1.994 μ. 5 40 μ . 2009 μ μ μ μ μ 512 . μ μ , , μ , , , , , , , , .</p>
	<p>1999 μ μ . 2007-2008 €238 μ μ .</p>
	<p>, 311 00 : 26450-26645, : 26450-26642, www.medmarinas.com</p>
-	
	<p>20 μ μ 8 μ μ .</p>

<p>μ</p>	<p>μ 200 μ μ μ μ μ 400 . 45.000 .μ., 1.200 .μ. 40.000 .μ. 300 μ., μ 600 μ., 9 μ μ 50 μ. μ μ μ 120 μ. μ 500 μ. μ μ mega yachts. 4 60 μ 2009 μ 1.100 , μ μ μ μ 400 ο .</p>
	<p>1997 2005. 2009 μ μ), €1,5 (μμ μ , W.C. 6 μ (€600 .).</p>
	<p>32, 106 73 , : 210-3615648, : 210-3627005, www.lerosmarina.gr</p>
	<p>17</p>
<p>μ</p>	<p>μ μ . μ μ μ 130 μ μ μ μ , , 22.500 .μ., 2.000 .μ. 83.500 .μ. μ μ 16 130 μ . μ 120 μ. μ μ μ μ 125 2009.</p>
	<p>2008 μ 2009 J & P . μ μ μ . . . μ μ μ μ μ μ μ μ μ μ μ μ μ μ μ μ μ μ μ μ μ 2.000 .μ. μ μ μ .</p>
	<p>, 185 47 , : 210-4853200, : 210-4853300, www.faliro-marina.gr</p>
	<p>16 μ μ 9</p>

	μ μ .
μ	μ μ μ μ . 250 μ μ μ μ , 150 , , 52.600 .μ., 1.874 .μ. 95.000 .μ. μ 950 μ. 5 60 μ . 2008 μ 3.995 , μ μ μ μ μ 250 μ μ μ μ μ μ , , μ μ μ μ μ μ μ μ μ μ 150
	1999, μ 2001. μ μ μ μ μ μ μ (2010 μ μ) .
	7, 853 00 , : 22420-57500, : 22420-20877 www.kosmarina.gr
()	
	1.279.139
	4 μ μ 2
	μ μ .
μ	μ μ Porto Carras μ μ μ μ 315 μ μ μ μ , , 29.290 .μ., 689 .μ. 80.000 .μ. μ 790 μ. 960 μ. , 5 55 μ .
	2001 μ μ .
	μ 20, 174 56 μ , : 210-9977000, : 210- 9955586 www.delosmarinas.gr
()	
	10 μ μ
	μ μ .

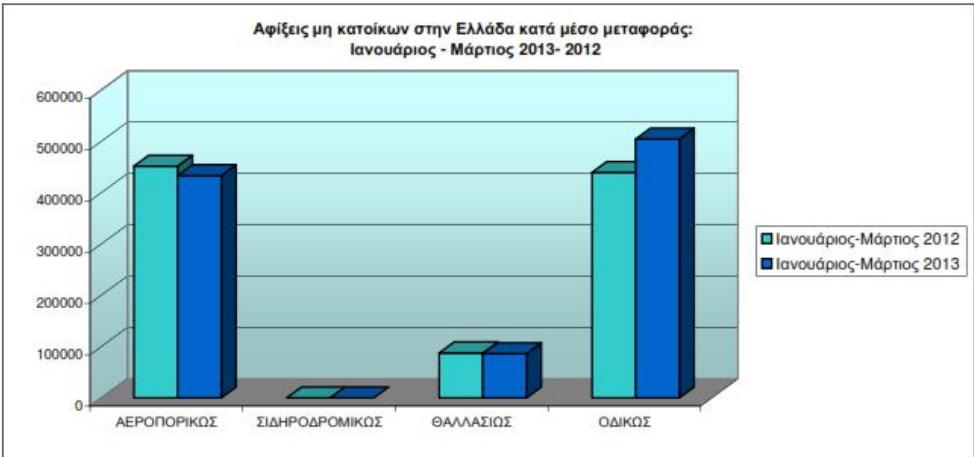
	<p>μ 280 μ μ μ μ μ</p> <p>170</p> <p>60.260 .μ. 3.500 .μ.</p> <p>58.000 , .μ.</p> <p>600 μ.</p> <p>μ μ 50 μ. 2009 μ μ 1.962</p> <p>μ , μ μ μ μ</p> <p>163 , mini market, café bar, μ μ μ</p> <p>μ , μ μ μ ,</p>
	<p>2001 μ μ 2004.</p> <p>μ μ 2007-2008 μ</p> <p>€200</p> <p>μ μ .</p>
	<p>μ 20, 174 56 μ , : 210-9977000, : 210-9955586 www.samosmarina.gr</p>
	<p>116 μ μ (μ)</p>
	<p>μ μ μ .</p>
	<p>μ Sani Marina μ μ μ μ</p> <p>32.000 .μ. μ 3 μ μ 215</p> <p>μ 25 μ .</p> <p>3 μ μ , μ , μ</p> <p>24 μ ,</p> <p>μ μ . .</p>
	<p>1968. 2001 « »</p> <p>2008 . μ μ μ</p> <p>2003. μ μ</p> <p>2009 €5.180.540.</p>
	<p>55, 542 50 : 2310-312320,</p> <p>: 2310-317881, www.saniresort.gr</p>
	<p>5 (μ)</p>
	<p>μ μ μ</p> <p>μ . μ .</p>

<p>μ</p>	<p>(μ μ 2009) μ μ μ μ 2004.. μ 345 μ μ μ 15 100 μ.</p>
<p>μ</p>	<p>μ μ μ 1987 μ μ μ μ μ 1979. μ μ . & μ μ 1990 μ μ μ 1991 μ μ μ μ μ 1993 μ μ μ 2009 €528.513.</p>
<p>43</p>	<p>μ. . . μ , 190 11 , : 210-9821787, 210-6971100, : 210-9821812</p>
<p>(μ)</p>	
<p>120 μ μ (ICAP Databank)</p>	<p>μ μ .</p>
<p>μ</p>	<p><u>μ μ</u> (. 210-9880000): 1.000 50 mega yachts. 171.030 .μ. 250.000 .μ. , μ μ μ 1.170 μ. μ 6,5μ. μ μ 40μ. μ , , μ μ <u>μ μ</u> (. 210-8960012): 113 μ 40μ., μ μ 36μ. μ μ 30μ. μ 18μ. μ μ μ <u>μ μ</u> (. 2310-444594): 242 μ μ μ μ 30μ.</p>

3.4.1

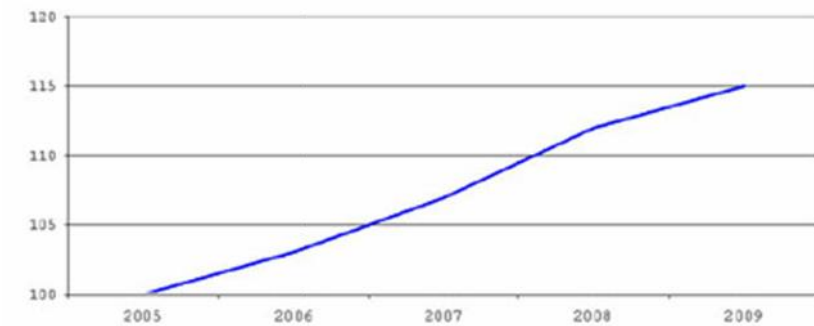
μ

μ , μ yachting
 μ μ
 μ 2012 2013, 10%
 μ 2013 μ μ 2014
 μ , μ yachting
 μ μ (www.greektourism.gr/
 μ , www.TravelingInternet/traveling news) μ
 μ
 μ μ
 μ μ
 μ μ
 μ μ yachting,
 μ , , μ
 μ μ μ
 . (μ , “ μ
 . ”)



μ 3.2: μ μ (- 2013-2012)
 :

ICAP, yachting, 2009
 7.223 (μ 22,1% 2008),
 4.000
 2005-2009
 ICAP. (μ)
 10.015
 3,6% 2005-2009,



(2005=100)

μμ 3.3:
 ICAP

μ 2005-2009

μ μ μ
 μ μ
 μ . , μ
 μ , (μ μ)
 μ μ , μ
 μ , , μ , , .

3.4.2

&

μ ICAP “

μ μ μ

μ μ μ

μ μ (10.015).

3.3: (2009)

: ICAP Group, μ

	μ μ	
μ , (μ μ ,)	1.355	13,5%
(μ)	1.235	12,3%
(μ)	780	7,8%
) (μ	742	7,4%
OLYMPIC MARINE A.E.	680	6,8%
(μ)	609	6,1%
μ) (μ	450	4,5%
μ) (μ	345	3,4%
. (μ μ)	315	3,1%
LAMDA FLISVOS MARINA A.E.	303	3,0%
(μ μ)	280	2,8%
(μ)	255	2,5%

... (μ)	250	2,5%
(μ)	250	2,5%

μ , 3,3, . . . μ
2009 μ
μ 1.355 μ μ μ 13,5%.
μ μ 1.235 μ μ μ
12,3% μ μ 780 μ μ 7,8%. μ ,
μ μ 2.836 μ μ μ 28,3%,
μ μ μ 595 μ μ 5,9%.

$$CR_n = \frac{\text{Θέσεις ελλειμενισμού "n" μεγαλύτερων επιχειρήσε}}{\text{Σύνολο θέσεων ελλειμενισμού σε λειτουργία}} \times 100$$

"n" μ μ μ μ μ μ μ μ .

3.4: (2009)

: ICAP Group, μ

n	CRn
n=3	33,6%
n=5	47,8%
n=10	68,0%

μ , 68% μ μ 10

4,4 % (Eurostat, 02/13), 2014 30,8%
 0,6%. 2010, 12% 2011 30,2% 2012, 30,8%
 (). PSI 2012 2012 (Eurostat, 2013),
 170,3 % 2011 156,9%
 2014.

3.5.2

68% 2012 8,7%
 400.00 2011.

μ μ , μ
 μ μ
 μ μ μ
 (μ μ),
 μ
 μ 4146/2013 μ -
 15% 60%, (www.investingreece.gov.gr),
 yachting

3.5.3

μ μ μ .2160/93 (118/ '19.7.1993)
 μ , μ μ
 μ , μ μ
 μ , μ μ
 « » , μ
 μ μ , μ
 μ μ μ .436/78
 yachting μ
 1976 1999 .2743/99.
 μ μ .743/77,
 1147/81 55/98, .2743/99 .3182/03 μ
 μ μ yachting ().

μ μ .2160/93, μ
 , μ , (μ
) μ
 μ μ μ μ .
 μ

μ μ μ
 .
 μ
 Kamena Vourla Marine O.E. 250
 (μ μ) 25 μ , μ
 , μ
 45% μ , 1 μ
 (μ μ) μ μ 7
 5% , 18%
 μ 1
 (-) , μ 1
 μ 2,8 % . μ 1
 (μ -) μ 8% ,
 17% 7 .
 μ μ μ
 μ .
 μ - ,
 25 μ 1
 , μ μ μ 27% μ .
 (-bar, mini market, μ μ , μ
 μ , μ) ,
 5 μ
 μ .
 , Kamena Vourla Marine O.E.
 , μ
 .

μ

Η marketing μ

μ ,

μ μ . μ ,

, μ

μ

μ μ μ μ μ

μ . μ μ

μ , μ

μ

3.6.2

μ

μ

, μ

, μ

-

Product:

Kamena Vourla Marine O.E.

μ

. μ , 250

μ μ 25 μ , 150

μ μ ,

100 ,

μ

μ . μ 100

(μ) μ (μ -) ,

40.000 .μ., 1.125 .μ.

60.000 .μ.

μ

950 μ .

μ

Kamena Vourla Marine O.E.

μ

mini-market, μ

μ

μ

-bar,

μ

μ

μ

Price: μ μ

μ

μ

« μ »

μ

μ

μ

μ μ

μ

μ

μ

Kamena

Vourla Marine O.E.

μ

μ

μ

μ

3.5

μ

μ

μ

μ

μ

-

μ

μ

(μ)	-		-		(€)
	(€)	(€)	(€)	(€)	
1	14	90	6	50	600
2	16	100	8	55	800
3	17	110	10	60	850
4	19	120	13	70	900
5	22	130	14	90	1.150
6	23	145	15	110	1.200
7	24	170	16	130	1.400
8	27	200	17	150	1.800
9	31	260	18	160	2.200

10	34	285	20	180	2.600
11	36	310	24	220	2.800
12	38	340	26	250	3.000
13	40	390	29	280	3.500
14	43	430	32	310	3.900
15	46	470	35	340	4.400
16	49	500	37	360	4.600
17	52	540	39	390	4.900
18	54	600	41	430	5.600
19	59	670	46	470	5.900
20	63	730	50	500	6.500
21	66	790	54	540	6.700
22	70	840	57	570	7.200
23	74	890	60	600	7.500
24	78	950	64	650	7.700
25	82	1000	70	700	8.400

, μ 100
 , μ μ ,
 μ .
 μ μ μ μ μ μ
 μ μ μ μ travel lift.
 μ μ
 :
 3.6
 μ

	360
	360
μ	1980
μ μ	2.700

, μ
 (-bar, mini market, μ μ μ
) μ μ .

Promotion:

H Kamena Vourla Marine O.E.

- μ μ .
- μ μ μ μ .
- Kamena Vourla Marine O.E. μ
- μ :
- ✓ μ yachting μ μ
(4.700€).
- ✓ μ ,
- μ (9.000€).
- ✓ , μ μ Internet μ
μ μ
- yachting (10.000€).

3.7

3.7.1

- μ μ Kamena Vourla Marine O.E.
- μ .
- , μ μ μ μ .
- μ μ μ μ
- μ , μ μ μ
- μ

μ μ μ μ μ μ
 μ μ μ μ μ .
 ,
 , 2014,
 μ ,
 μ μ 2020.
 .
 μ μ μ μ μ μ
 μ , μ μ μ μ
 10 20 μ . μ μ
 Kamena Vourla Marine . . , 3.7
 μ
 μ μ .
 3.7
 μ Kamena Vourla Marine . . .

(μ)	
[1 - 10]	40%
(10 – 15]	25%
(15- 20]	20%
(20 – 25]	15%

3.8-3.14 , μ
 μ .
 3.8
 1

		(€)
[1-10]	27 . * 1.350€	36.450
(10-15]	16 . * 3.520€	56.320

(15-20]	14 . * 5.500€	77.000
(20-25]	10 . * 7.500€	75.000
-		
[1-10]	(7 . * 23€ + 3 . *14€)*180μ .	36.540
(10-15]	(5 . * 41€ + 2 . *29€)*180μ .	47.340
(15-20]	(4 . * 55€ + 2 . *43€)*180μ .	55.080
(20-25]	(2 . * 74€ + 1 . *61€)*180μ .	37.620
		421.350
25 . * 2.700€		67.500
-BAR		16.000
MINI-MARKET		9.000
		18.000
1		531.850

3.9

2

		(€)
[1-10]	30 . * 1.350€	40.500
(10-15]	19 . * 3.520€	66.880
(15-20]	15 . * 5.500€	82.500
(20-25]	11 . * 7.500€	82.500
-		
[1-10]	(9 . * 23€ + 4 . *14€)*180μ .	47.340
(10-15]	(6 . * 41€ + 3 . *29€)*180μ .	59.940
(15-20]	(4 . * 55€ + 2 . *43€)*180μ .	55.080
(20-25]	(3 . * 74€ + 1 . *61€)*180μ .	50.940
		485.680
32 . * 2.700€		86.400

-BAR	16.000
MINI-MARKET	9.000
	18.000
	13.000
2	628.080

3.10

3

		(€)
[1-10]	33 . * 1.350€	44.550
(10-15]	21 . * 3.520€	73.920
(15-20]	16 . * 5.500€	88.000
(20-25]	13 . * 7.500€	97.500
-		
[1-10]	(10 . * 23€ + 4 . * 14€)*180μ .	51.480
(10-15]	(6 . * 41€ + 3 . * 29€)*180μ .	59.940
(15-20]	(5 . * 55€ + 2 . * 43€)*180μ .	64.980
(20-25]	(3 . * 74€ + 2 . * 61€)*180μ .	61.920
		542.290
41 . * 2.700€		110.700
-BAR		16.000
MINI-MARKET		9.000
		18.000
		13.000
		15.000
3		723.990

3.11

4

		(€)
[1-10]	36 . * 1.350€	48.600
(10-15]	22 . * 3.520€	77.740
(15-20]	18 . * 5.500€	99.000
(20-25]	14 . * 7.500€	105.000
-		
[1-10]	(11 . * 23€ + 5 . * 14€)*180μ .	58.140
(10-15]	(7 . * 41€ + 3 . * 29€)*180μ .	67.320
(15-20]	(5 . * 55€ + 3 . * 43€)*180μ .	72.720
(20-25]	(4 . * 74€ + 2 . * 61€)*180μ .	75.240
		603.760
52 . * 2.700€		140.400
-BAR		16.000
MINI-MARKET		9.000
		18.000
		13.000
		15.000
		13.000
4		828.160

3.12

5

		(€)
[1-10]	39 . * 1.350€	52.650
(10-15]	24 . * 3.520€	84.480

(15-20]	20 . * 5.500€	110.000
(20-25]	15 . * 7.500€	112.500
		-
[1-10]	(12 . * 23€+ 6 . *14€)*180μ .	64.800
(10-15]	(7 . * 41€+ 4 . *29€)*180μ .	72.540
(15-20]	(6 . * 55€+ 3 . *43€)*180μ .	82.620
(20-25]	(5 . * 74€+ 2 . *61€)*180μ .	88.560
		668.150
66 . * 2.700€		178.200
-BAR		16.000
MINI-MARKET		9.000
		18.000
		13.000
		15.000
		13.000
		16.000
5		946.350

3.13

6

		(€)
[1-10]	42 . * 1.350€	56.700
(10-15]	26 . * 3.520€	91.520
(15-20]	21 . * 5.500€	115.500
(20-25]	16 . * 7.500€	120.000
		-
[1-10]	(13 . * 23€+ 6 . *14€)*180μ .	68.940
(10-15]	(8 . * 41€+ 5 . *29€)*180μ .	85.140
(15-20]	(6 . * 55€+ 4 . *43€)*180μ .	90.360
(20-25]	(5 . * 74€+ 2 . *61€)*180μ .	88.560

	716.720
81 . * 2.700€	218.700
-BAR	16.000
MINI-MARKET	9.000
	18.000
	13.000
	15.000
	13.000
	16.000
6	1.035.420

3.14

7

		(€)
[1-10]	44 . * 1.350€	59.400
(10-15]	28 . * 3.520€	98.560
(15-20]	23 . * 5.500€	126.500
(20-25]	17 . * 7.500€	127.500
-		
[1-10]	(14 . * 23€ + 7 . * 14€)*180μ .	75.600
(10-15]	(9 . * 41€ + 5 . * 29€)*180μ .	92.520
(15-20]	(7 . * 55€ + 4 . * 43€)*180μ .	100.260
(20-25]	(5 . * 74€ + 2 . * 61€)*180μ .	88.560
		768.900
94 . * 2.700€		253.800
-BAR		16.000
MINI-MARKET		9.000
		18.000

	13.000
	15.000
	13.000
	16.000
7	1.122.700

3.7.2

μ

μ

μ

μ

-

μ

μ
marketing

μ

μ

μ

2014-2020:

3.15

μ

	(€)
yachting μ	4.700
-	9.000
&	
yachting	10.000
	23.700

μ μ μ
 ✓ μ - μ : μ
 μ μ , ,
 , ,
 μ μ .
 μ (, μ ,
) μ μ μ μ μ
 μ . μ μ
 μ μ . μ μ μ

- ✓ _____,
- ✓ _____,
- ✓ μ _____ μ ,

4.2

4.2.1

μ μ
 μ , μ μ
 ✓ _____ : , (,
 , μ μ ,) ,
 μ , ,
 μ (. . .) , μ μ
 μ μ μ μ
 μ . μ μ
 μ

✓ ____: _____ μ _____ μ
 μ

✓ _____: _____ μ μ

✓ _____: _____ μ μ _____ μ

✓ _____ μ _____ μ: _____ μ _____ μ

ΠΑΝΕΠΙΣΤΗΜΙΟ ΠΕΙΡΑΙΩΣ

4.3 μ μ

4.3.1 μ

μ _____ μ _____ μ
 μ _____ μ _____ μ _____ μ (.5).

μ _____ μ _____ μ
 _____ μ _____ μ

✓ _____ : 300.000 Kwh * 0,1€ = 30.000€

✓ _____ : 3.000 * 0,8€ = 2.400€

✓ _____ : _____ μ _____ μ
 _____ μ

20.000€

- ✓ : μ (13.000€).
- ✓ : 14 μ * 30€ = 420€
- ✓ μ : 800 - μ * 0,7€ = 560€

4.3.2 μ

, μ , μ μ , μ μ .

4.4 μ μ μ

4.4.1 μ

μ μ μ , μ μ :

- ✓ .
- ✓ .
- ✓ μ μ .

4.4.2 μμ μ

μ

μ

μ

μ

μ

μ

.

μ

μ

μ

, μ

μ

μ

μ

μ

, μ

,

μ

,

, μ

μ

μ

μ

μμ

μ

4.5 μ

Τ

μ

,

μ

μ

μ

μ

2% (μ

μ

2013).

4.1

μ

	(€)	& (€)		(€)	(€)	(€)
2014	32.400	20.000	13.000	420	560	66.380
2015	33.048	20.400	13.260	428	571	67.708

2016	33.709	20.808	13.525	437	583	69.062
2017	34.383	21.224	13.796	446	594	70.443
2018	35.071	21.649	14.072	455	606	71.852
2019	35.772	22.082	14.353	464	618	73.289
2020	36.488	22.523	14.640	473	631	74.755

Πανεπιστήμιο Πειραιώς

5: &

μ μ , μ μ
μ μ μ μ

μ μ μ μ μ μ
μ μ μ μ μ μ
μ μ μ μ μ μ

5.1

μ Kamena Vourla Marine O.E. μ
μ :

- ✓ μ μ μ μ μ
- ✓ μ μ μ μ μ
- ✓ μ μ μ μ μ
- ✓ μ μ μ μ μ
- ✓ μ μ μ μ μ
- ✓ μ μ μ μ μ

5.1.2 μ

Kamena Vourla Marine O.E. μ μ

μ μ μ μ μ μ

: Kamena Vourla Marine O.E.

3

μ μ μ 6005 6

μ 2,20 m

. To μ μ

μ μ μ μ

μ μ

μ μ .

μ μ 20 kg/m³.

μ

μ μ μ



5.1: μ μ

- ✓
- ✓
- ✓
- ✓
- ✓
- ✓
- ✓

Pillars:



5.3: inox AISI 316

μ : μ
 7μ μ μ $\mu\mu$
 μ μ
 μ μ μ μ μ
 μ μ μ μ μ μ
 μ , μ μ μ , μ μ



5.4: $\mu\mu$

) μ

μ μ μ :

Travel Lift: μ , μ μ travel lift

μ μ μ μ μ μ μ , μ

μ μ μ μ , travel lift μ μ ,

μ μ μ μ μ μ μ μ μ μ

μ μ μ μ μ μ .

5.3

&

μ

5.1

μ

, μ

μ

5.1

μ

	(€)
	200.000
μ	300.000
	100.000
Pillars	70.000
	13.000
μ	75.000
ravel Lift	250.000
	34.000
μ	3.500
μ μ μ & μ	100.000
μ	30.000
μ	15.000
M Security	10.000
μ ISO 9001:2000	18.000
μ ISO 14001:2004	18.000
μ Seatizen Pro	18.000

✓ μ 3 2 μ μ μ
240 .μ.

✓ , μ 4 μ μ μ (25
.μ.), μ μ μ 100 .μ.
(25 .μ.).

μμ , μ

μ , 9.000 .μ. μ μ
μ μ

5.5

μ μ , μ ,
μ μ μ μ μ μ

✓ ✓
✓ μ μ . μ .
μ μ μ μ μ μ

μ μ μ μ μ μ μ μ
μ μ μ μ μ μ μ μ
μ μ μ μ μ μ μ μ

μ μ 2% μ , μ
 μ μ μ .

5.2

	(€)
	200.000
μ	2.200.000
μ &	1.300.000
	3.700.000

5.3

		(€)
2014	&	4.000
2015		4.080
2016		4.162
2017		4.245
2018		4.330
2019		4.416
2020		4.505

6:

&

6.1

μ μ μ μ
 , μ , μ μ μ
 μ μ μ μ μ μ μ μ
 μ μ μ μ μ μ μ μ

6.1.1

μ μ μ μ μ μ μ μ
 μ μ μ μ μ μ μ μ
 μ μ μ μ μ μ μ μ
 μ μ μ μ μ μ μ μ
 μ μ μ μ μ μ μ μ
 μ μ μ μ μ μ μ μ
 μ μ μ μ μ μ μ μ

Kamena Vourla Marine O.E.

- ✓ μ μ :
- ✓ μ μ
- ✓ μ
- ✓
- ✓

μ
 (security) μ μ
 μ μ μ μ μ μ μ
 μ μ μ μ μ μ μ μ
 μ μ μ μ μ μ μ μ
 μ μ μ μ μ μ μ μ
 μ μ μ μ μ μ μ μ
 μ μ μ μ μ μ μ μ
 μ μ μ μ μ μ μ μ
 μ μ μ μ μ μ μ μ

ΠΑΝΕΠΙΣΤΗΜΙΟ ΠΕΙΡΑΙΑΣ

6.2

μ μ μ μ μ
 μ μ μ μ μ μ μ μ
 μ μ μ μ μ μ μ μ
 μ μ μ μ μ μ μ μ
 μ μ μ μ μ μ μ μ

6.1

μ

(2014)

μ	
μ	20.000
&	5.000
	3.000
μ	6.000
	4.000
	15.000
	53.000

6.2

μ

()

2014	53.000
2015	54.060
2016	55.141
2017	56.244
2018	57.369
2019	58.516
2020	59.687

7:

7.1

μ
μ , ο μ
· , ,
μ , μ
μ , μ
μ , μ
μ μ μ , μ μ μ
μ μ μ , μ μ μ

Kamena Vourla Marine O.E.

:

: Kamena Vourla Marine O.E.

μ μ
μ , μ μ μ
Kamena Vourla Marine O.E. μ
μ μ
μ , μ μ
μ , μ

7.2

Πανεπιστήμιο Πειραιώς

2.

:

μ

μ

“ ”

“ ”

μ

μ

μ

μ

μ

μ

μ

,

μ

μ

μ

,

μ

μ

3.

-

:

μ

μ

,

μ

μ

μμ

-

:

,

μμ

-

μ

μμ

μ

μ

,

μ

μ

μ

.

,

μ

,

μ

μ

μ

μ

,

,

μ

μμ	-	1.800
		4.145

7.3
μ : (2014)

		(€)	(€)	(€)	(€)
	1	850	11.900	3.570	15.470
	2	650	9.100	2.730	23.660
	2	550	7.700	2.310	20.020
μ μ &	1	550	7.700	2.310	10.010
μ	1	550	7.700	2.310	10.010
μ μ &	1	550	3.300	990	4.290
	1	550	3.300	990	4.290
					87.750

7.4

μ μ ()

	(€)
2014	87.750
2015	89.505
2016	91.295
2017	93.121
2018	94.983
2019	96.883
2020	98.821

8.2.4

μ

μ

μ

μ

μ

μ

μ

μ

μ

8.2.5

μ

μ

μ

μ

()

μ

μ

μ

μ

μ

8.2.6

μ

μ

μ

μ

Πανεπιστήμιο Πειραιώς

8.2.10

/		μ		μ		
1		9	8	14	126	112
2	&	9	7	17	153	119

3	, μ &	7	7	10	70	70
4	μ & μ	8	7	10	80	70
5	μ μ	8	8	12	96	96
6	μ	8	7	12	96	84
7	&	6	7	10	60	70
8		8	8	5	40	40
9	μ	8	8	10	80	80
μ μ μ				100	801	741

8.3

μ .

sites

8.3.1 μ

μ 180 μ. 40 μ. μ
 μ , μ ,
 μ .
 μ .
 μ , μ
 , μ μ
 μ , μ 300 μ
 . μ
 μ 40 – 45 μ .
 μ μ μ μ μ
 μ μ μ μ μ
 , μ μ μ μ
 700 μ μ μ μ μ μ μ
 μ μ μ μ μ μ μ μ
 μ μ μ μ μ μ μ μ
 μ μ μ μ μ μ μ μ
 μ μ μ μ μ μ μ μ
 μ μ μ μ μ μ μ μ
 μ μ μ μ μ μ μ μ
 μ μ μ μ μ μ μ μ
 μ μ μ μ μ μ μ μ
 μ μ μ μ μ μ μ μ
 μ μ μ μ μ μ μ μ



8.1: μ μ
 : Google

μ μ μ - μ μ μ
 11 km μμ
 μ (μ μ) (μ μ)
 :
 ✓ ,
 μ , μ , μ ,
 ✓ ,
 μ , μ , μ , μ , μ ,
 μ , μ μ 91,5 km², μ
 μ 52 km , μ , μ
 μ μ 27 m.
 , μ , μ μ
 μ , μ μ 50 m
 μ 60 m μ
 μ , μ μ
 μ 40 – 45 μ .
 μ 107,8 km² μ μ 36
 km 4.500 x 10⁶ m³ (1.200 x 10⁶
 m³ 3.300 x 10⁶ m³).
 μ μ μ μ μ
 μ μ μ μ μ
 μ μ μ μ μ
 μ μ μ μ μ
 (μ) μ
 μ μ 0,95 1m
 μ 0,1 0,15m μ μ 0,31m
 (μ μ μ μ , μ
 , μ 19 μ) 1,40m. μ

Πανεπιστήμιο Πειραιώς

8.4.2

8.5

8.2.1

8.1

μ

μ

μ

8.6 μ

μ 100€ .μ.,

4.100.000€

μ

(μ

μ . .)

μ μ

:

8.2

μ

:

	(€)
	4.000.000
	25.000
μ	50.000
	4.075.000

Πανεπιστήμιο Ειραϊώς

μ μμ μ μ μμ .

μ
, Kamena Vourla Marine . . μ

μ , μ μ μ μ μ

, μ μ μ μ μ μ
μ μ μ μ μ μ μ μ

μ μ μ μ μ μ μ μ

μ , μ μ μ μ μ μ μ μ

, μ μ μ μ μ μ μ μ μ μ μ μ

9.3

μ μ μ μ μ μ μ μ

Πανεπιστήμιο Πειραιώς

μ

μμ μ

μ

μ

μ

μ

μ

μ

μ

μ

μμ

μ

μμ

μ

μ

,

μμ

,

μ

μ

μ

,

μ

μ

μ

μ

μ

μ

.

μ

μ

,

μ

,

μ

μ

μ

μ

.

,

μ

μ

μ μ

μ .

9.4 μμ μ

μμ μ

μμ μ

μ

μ μ

μμ ,

μμ μ ,

μ :

✓ : 2 μ

✓ - : 11 μ

✓ μ μ - : 2 μ

✓ μμ μ μ : 2 μ

✓ - : 1 μ

✓ μ & μ : 7 μ

✓ μ : 2 μ

✓ : 2 μ

✓ μ , : 1 μ

μμ μ , μ μ

2014. μ , 2014

(01.01.2014) μ μ

Kamena Vourla

Marine O.E.

μμ 9-1 μ

Kamena Vourla Marine O.E.	Έτος	2013												2014
Δραστηριότητα	Μήνας	Ιαν	Φεβ	Μαρ	Απρ	Μαι	Ιουν	Ιουλ	Αυγ	Σεπ	Οκτ	Νοε	Δεκ	Ιαν
Σύσταση εταιρείας		■	■											
Αδειοδοτήσεις			■	■	■	■	■	■	■	■	■	■	■	
Λεπτομερή Μηχανολογικά Σχέδια					■	■								
Προγραμματισμός Χρηματοδότησης					■	■								
Αγορά Οικοπέδου					■									
Κατασκευή έργων πολιτικού μηχανικού & εγκατάσταση εξοπλισμού						■	■	■	■	■	■	■		
Προμήθεια υλικών & άλλων εφοδίων							■	■						
Στρατολόγηση & εκπαίδευση προσωπικού											■	■		
Επιθεώρηση, Συντονισμός & Έλεγχος													■	
Έναρξη Λειτουργίας													■	■

μμ 9.1:

μμ

μμ

9.5 μ

μμ

μμ

μ

μ

μ

μ

μ

μμ :

9.1

μμ

	(€)
	10.000
/ μ	10.000
&	4.145
μ	5.000
	12.000
, μ μ	5.000
	5.000
	51.145

Πανεπιστήμιο Θεσσαλονίκης

10.1

μ

10.1

/			(€)
.			9.089.500
1		8.2	4.075.000
2	μ	5.2	3.700.000
3	μ	5.1	1.314.500
.			73.145
1	μ	2.1	22.000
2	μμ	9.1	51.145
			9.162.645

10.2.2

μ (,)
 ..

= -

μ μ , μ μ , μ ,
 μ μ μ , μ μ ,
 μ μ .

- ✓ : μ μ :
- ✓ : μ :
- ✓ : / (=360/).

✓ = /

,
μμ () μ μ μ 25
μ μ
,
μ :

= / μ

:

$$= (9.162.645 - 4.075.000) / 25 = \mathbf{203.506\text{€}}$$

10.2. μ μ
10.2 μ
10.3.
10.2 μ

μ	60 μ μ
μ :	

&	360 μ μ
	180 μ μ
	360 μ μ
μ μ	90 μ μ
	90 μ μ

· μ	20 μ	μ	&	,
· μ	120 μ			
(€)				
(2014)				
&				66.380
μ				87.750
				4.000
				53.000
μ				23.700
(μ) μ				
				203.506
				438.336

10.3

(2014)

	(€)			(2014)
				134.264
· μ	234.830	60	6,00	39.138
· μ				85.768
·	---	---	---	---
· Υ &	20.000	360	1,00	20.000
·	13.000	180	2,00	6.500
·	420	360	1,00	420
· μ μ	560	90	4,00	140

.	234.830	90	4,00	58.708
μ	168.450	20	18,00	9.358
				22.127
μ	66.380	120	3,00	22.127
(-)				112.137
V.				438.336
:				(66.380)
				(203.506)
				168.450
V.				9.358

10.2.3

10.4.

10.4

/		(€)	(%)
1		9.162.645	98,8%
2		112.137	1,2%
		9.274.782	100,0%

μ μ ,
μ

9.274.782€

98,8%

1,2%

10.3 μ

μ . μ μ μ μ μ
 μ μ
 4146/2013 μ 50%

μ μ
 35%, μ
 μ , 15% μ
 10.5 μ
 μμ
 10.5 μ

/		(€)	(%)
1		4.637.391	50%
2		3.246.174	35%
3	μ	1.391.217	15%
		9.274.782	100%

μ μ
 , μ
 (μ), μ μ μ 1.391.217€
 μ 10% (μ), μ
 , μ
 μ 40%
 μ
 6%.

$$\mu : \quad \mu = \frac{C}{i} \left[\frac{1 - (1+i)^{-N}}{i} \right]$$

$$i = 6\%$$

$$C = \mu \cdot i$$

$$C = \mu \cdot 0.06$$

$$C = 1.391.217 \text{€}$$

$$\left(\frac{C}{i}, i\%, N \right) = \frac{C}{i} \cdot \frac{i}{1 - (1+i)^{-N}}$$

$$= 1.391.217 \cdot 0,203362 = \mathbf{283.202\text{€}}$$

10.6

10.6

	(€)	(€) = 6% *	(€) = -	(€) = -
2014				1.391.217
2015	283.202	83.473	199.729	1.191.488
2016	283.202	71.489	211.713	979.775
2017	283.202	58.787	224.415	755.360
2018	283.202	45.322	237.880	517.479
2019	283.202	31.049	252.153	265.326
2020	283.202	17.876	265.326	0

10.4

μ , , μ , μ , μ , μ

10.4.1

μ μ μ μ μ μ μ μ μ

10.7

10.7

(2014-2020)

	α					-		
2014	66.380	87.750	4.000	23.700	53.000	-	203.506	438.336
2015	67.708	89.505	4.080	23.700	54.060	83.473	203.506	526.032
2016	69.062	91.295	4.162	23.700	55.141	71.489	203.506	518.355
2017	70.443	93.121	4.245	23.700	56.244	58.787	203.506	510.046
2018	71.852	94.983	4.330	23.700	57.369	45.322	203.506	501.062
2019	73.289	96.883	4.416	23.700	58.516	31.049	203.506	491.359
2020	74.755	98.821	4.505	23.700	59.687	17.876	203.506	482.850

10.4.2

μ

μ

μ

μ

10.8

μ

μ

(
10.3).

10.8

μ (2014-2020)

	2014	2015	2016	2017	2018	2019	2020
&	20.000	20.400	20.808	21.224	21.649	22.082	22.523
	6.500	6.630	6.763	6.898	7.036	7.177	7.320
	420	428	437	446	455	464	473
A μ μ	140	143	146	149	152	155	158
	58.708	59.763	60.840	61.938	63.059	64.201	65.367
	85.768	87.364	88.994	90.655	92.351	94.079	95.841

Kamena Vourla Marine O.E.

10.9

(2014-2020)

(€)							
	2014	2015	2016	2017	2018	2019	2020
I.K	134.264	136.725	139.237	141.798	144.411	147.075	149.792
· μ	39.138	39.842	40.560	41.292	42.039	42.801	43.578
· μ ()	85.768	87.364	88.994	90.655	92.351	94.079	95.841
· μ	9.358	9.519	9.683	9.851	10.021	10.195	10.373
·	22.127	22.569	23.021	23.481	23.951	24.430	24.918
· μ	22.127	22.569	23.021	23.481	23.951	24.430	24.918
· (-)	112.137	114.156	116.216	118.317	120.460	122.645	124.874
V.	438.336	526.032	518.355	510.046	501.062	491.359	482.850
· &	66.380	67.708	69.062	70.443	71.852	73.289	74.755
· &	203.506	286.979	274.995	262.293	248.828	234.555	221.382
·	168.450	171.345	174.298	177.310	180.382	183.515	186.713
V.							
·	9.358	9.519	9.683	9.851	10.021	10.195	10.373

10.5

10.5.1

μ

μ

μ

μ

μ

μ

μ

μ

μ

μ

10.10 μ

μ

μ

Kamena Vourla Marine O.E.

10.10

μ

μ

(2014-2020)

Kamena Vourla Marine O.E.	2014	2015	2016	2017	2018	2019	2020
	1	2	3	4	5	6	7
	(€)	(€)	(€)	(€)	(€)	(€)	(€)
	531.850	628.080	723.990	828.160	946.350	1.035.420	1.122.700
_____:	438.336	526.032	518.355	510.046	501.062	491.359	482.850
	93.514	102.048	205.635	318.114	445.288	544.061	639.850
_____:							
50.000 € (26%)	13.000	13.000	13.000	13.000	13.000	13.000	13.000
_____:							
50.000 € (33%)	14.360	17.176	51.360	88.478	130.445	163.040	194.651
	27.360	30.176	64.360	101.478	143.445	176.040	207.651
	66.154	71.872	141.275	216.636	301.843	368.021	432.199

10.5.2

μ

(μ) μ μ μ
 (μ), μ
 μ μ μ μ . 10.11
 μ μ μ
 μ .

10.11

μ

μ

(2014-2020)

Kamena Vourla Marine O.E.	2013	2014	2015	2016	2017	2018	2019	2020
	1	2	3	4	5	6	7	
	(€)	(€)	(€)	(€)	(€)	(€)	(€)	(€)
.	9.274.782	531.850	628.080	723.990	828.160	946.350	1.035.420	1.122.700
1. ()	9.274.782	0	0	0	0	0	0	0
2.	0	531.850	628.080	723.990	828.160	946.350	1.035.420	1.122.700
.	9.162.645	305.190	599.148	682.751	773.247	875.079	955.260	1.033.250
1.	9.162.645	0	0	0	0	0	0	0
2.	0	234.830	239.053	243.360	247.753	252.234	256.804	261.468
3.	0	27.360	30.176	64.360	101.478	143.445	176.040	207.651
4.	0	0	283.202	283.202	283.202	283.202	283.202	283.202
5. *	0	3.308	3.594	7.064	10.832	15.092	18.401	21.610
6. **	0	39.692	43.123	84.765	129.982	181.106	220.813	259.319
(-)	112.137	226.660	28.932	41.239	54.913	71.271	80.160	89.450

10.12

μ

μ

(2014-2020)

Kamena Vourla Marine O.E.	2014	2015	2016	2017	2018	2019	2020
.							
.							
1.	9.162.645	8.959.139	8.755.633	8.552.127	8.348.621	8.145.115	7.941.609
:	203.506	203.506	203.506	203.506	203.506	203.506	203.506
	8.959.139	8.755.633	8.552.127	8.348.621	8.145.115	7.941.609	7.738.103
.							
1. μ	85.768	87.364	88.994	90.655	92.351	94.079	95.841
2.	39.138	39.842	40.560	41.292	42.039	42.801	43.578
3. μ	9.358	9.519	9.683	9.851	10.021	10.195	10.373
	134.264	136.725	139.237	141.798	144.411	147.075	149.792
.	161.594	182.678	200.080	235.192	267.830	309.505	347.431
ΣΥΝΟΛΟ ΕΝΕΡΓΗΤΙΚΟΥ	9.254.997	9.075.036	8.891.444	8.725.611	8.557.356	8.398.189	8.235.326
.							
.							
1. μ	22.127	22.569	23.021	23.481	23.951	24.430	24.918
2.	27.360	30.176	64.360	101.478	143.445	176.040	207.651
3. μ	39.692	43.123	84.765	129.982	181.106	220.813	259.319
.							
1.	1.391.217	1.191.488	979.775	755.360	517.479	265.326	0
.	50.070	223.203	307.626	389.318	440.975	514.559	577.433
ΣΥΝΟΛΟ ΠΑΘΗΤΙΚΟΥ	1.530.466	1.510.559	1.459.547	1.399.619	1.306.956	1.201.168	1.069.321
.							
1.	3.246.174	3.246.174	3.246.174	3.246.174	3.246.174	3.246.174	3.246.174
2.	4.637.391	4.451.895	4.266.400	4.080.904	3.895.408	3.709.913	3.524.417
:	185.496	185.496	185.496	185.496	185.496	185.496	185.496
3. μ	3.308	3.594	7.064	10.832	15.092	18.401	21.610
4.	23.154	48.309	97.755	173.577	279.222	408.029	559.299
	23.154	25.155	49.446	75.822	105.645	128.807	151.270
ΣΥΝΟΛΟ ΚΑΘΑΡΗΣ ΘΕΣΗΣ	7.724.531	7.564.477	7.431.897	7.325.991	7.250.401	7.197.021	7.166.005
ΣΥΝΟΛΟ ΠΑΘΗΤΙΚΟΥ ΚΑΙ ΚΑΘΑΡΗΣ ΘΕΣΗΣ	9.254.997	9.075.036	8.891.444	8.725.611	8.557.356	8.398.189	8.235.326

10.6 μ μ

10.6.1

μ (payback period method)

μ , μ μ ()
 μμ .

μ :

$$= \mu - \mu$$

$$= +$$

10.13

μ , μ μ μ μ ()

	(1)	(2)	(3)	(1)- (2)+(3)	50.000 (26%)	50.000 (33%)	
2014	531.850	438.336	0	93.514	13.000	14.360	66.154
2015	628.080	526.032	83.473	185.521	13.000	17.176	155.345
2016	723.990	518.355	71.489	277.124	13.000	51.360	212.764
2017	828.160	510.046	58.787	376.901	13.000	88.478	275.423
2018	946.350	501.062	45.322	490.610	13.000	130.445	347.165
2019	1.035.420	491.359	31.049	575.110	13.000	163.040	399.070
2020	1.122.700	482.850	17.876	657.726	13.000	194.651	450.075

10.14

	μ	μ	()	
	(1)	(2)	(1)+(2)	
2014	66.154	203.506	269.660	269.660
2015	155.345	203.506	358.851	628.511
2016	212.764	203.506	416.270	1.044.781
2017	275.423	203.506	478.929	1.523.710
2018	347.165	203.506	550.671	2.074.381
2019	399.070	203.506	602.576	2.676.957
2020	450.075	203.506	653.581	3.330.538

9.274.782€

7

μ . , μ μ

10.6.2

μ
(μ)
μ .)
μ :)
μ)
μ μ . μ μ
(9.274.782) :

$$(\%) = (\quad + \quad) * 100 /$$

(3.246.174)

$$(\%) = \quad * 100 /$$

μ () μ μ :

10.15

μ ()

	2014	2015	2016	2017	2018	2019	2020
	66.154	71.872	141.275	216.636	301.843	368.021	432.199
	0	83.473	71.489	58.787	45.322	31.049	17.876
	66.154	155.345	212.764	275.423	347.165	399.070	450.075

10.16

μ ()

	2014	2015	2016	2017	2018	2019	2020
	66.154	155.345	212.764	275.423	347.165	399.070	450.075
	9.274.782						
%	0,71%	1,67%	2,29%	2,97%	3,74%	4,30%	4,85%

	2014	2015	2016	2017	2018	2019	2020
	66.154	71.872	141.275	216.636	301.843	368.021	432.199
	3.246.174						
%	2,04%	2,21%	4,35%	6,67%	9,30%	11,34%	13,31%

10.6.3

(net present value method)

$$= [\dots] -$$

10.17

12%.

10.17

(2014-2020)

	(1)	12%, (2)	(1)*(2)
2014	269.660	0,8929	240.779
2015	358.851	0,7972	286.076
2016	416.270	0,7118	296.301
2017	478.929	0,6355	304.359
2018	550.671	0,5674	312.451
2019	602.576	0,5066	305.265

2020	653.581	0,4523	295.615
			2.040.846

$$= \mu - \mu = 2.040.846 - 9.274.782 = - 7.233.936 \Rightarrow < 0$$

μ , μ
 μ 12% , μ
 μ μ μ .

10.6.4

μ
 . μ , μ
 (IRR)
 μ μ
 μ .
 μ IRR :
 1. μ
 2. μ , μ μ
 (12%), μ μ (: IRR1 μ : IRR2).

3. :

$$IRR = IRR1 + [\frac{\mu}{\mu} * (IRR2 - IRR1) / \mu + \mu]$$

 : = (μ)
 = ()

10.18

μ (2014-2020)

	(1)	4% (2)	10% (3)	18% (4)	1*2	1*3	1*4
2014	269.660	0,9615	0,9091	0,8475	259.278	245.148	228.537
2015	358.851	0,9246	0,8264	0,7182	331.794	296.554	257.727
2016	416.270	0,8890	0,7513	0,6086	370.064	312.744	253.342
2017	478.929	0,8548	0,683	0,5158	409.389	327.109	247.032
2018	550.671	0,8219	0,6209	0,4371	452.596	341.912	240.698
2019	602.576	0,7903	0,5645	0,3704	476.216	340.154	223.194
2020	653.581	0,7599	0,5132	0,3139	496.656	335.418	205.159
					2.795.993	2.199.038	1.655.689

10.7 μ μ

10.7.1 μ

« μ » μ
 . « μ » μ , , μ μ
 μ μ μ μ μ μ μ μ μ
 μ μ , « μ » μ : μ μ
 ✓ =
 ✓ = * μ μ
 ✓ = + μ μ *

μ μ μ μ :
 $y = * \quad y = +\mu *$
 $* = +\mu \Rightarrow = / -\mu$
 : =
 $y =$
 $= \mu (\mu)$
 $\mu = \mu (\mu)$
 =

μ μ μ μ μ μ μ μ μ
 μ μ μ μ μ μ μ μ μ
 μ μ μ μ μ μ μ μ μ
 μ μ μ μ μ μ μ μ μ
 μ μ μ μ μ μ μ μ μ
 =

$$: = (-) / (- \mu)$$

μ , μ μ μ
 μ , μ μ
 μ , μ μ
 μ 412 (67 μ μ ,
 25 μ 320). μ
 : 18% (18) 8%
 (8) μ , μ μ 15 μ
 μ μ 3, μ
 320 (18*360/15 + 8*360/15).

10.19

μ μ

(2014)

			μ
	23.700	-	-
&	-	66.380	164,12
	4.000	-	-
	53.000	-	-
μ	57.220	30.530	74,10
μ (μ)		-	-
	203.506	-	-
	341.426	96.910	238,22

$$1.187 \text{€} / (244.770 + 176.580 + 67.500 / 412).$$

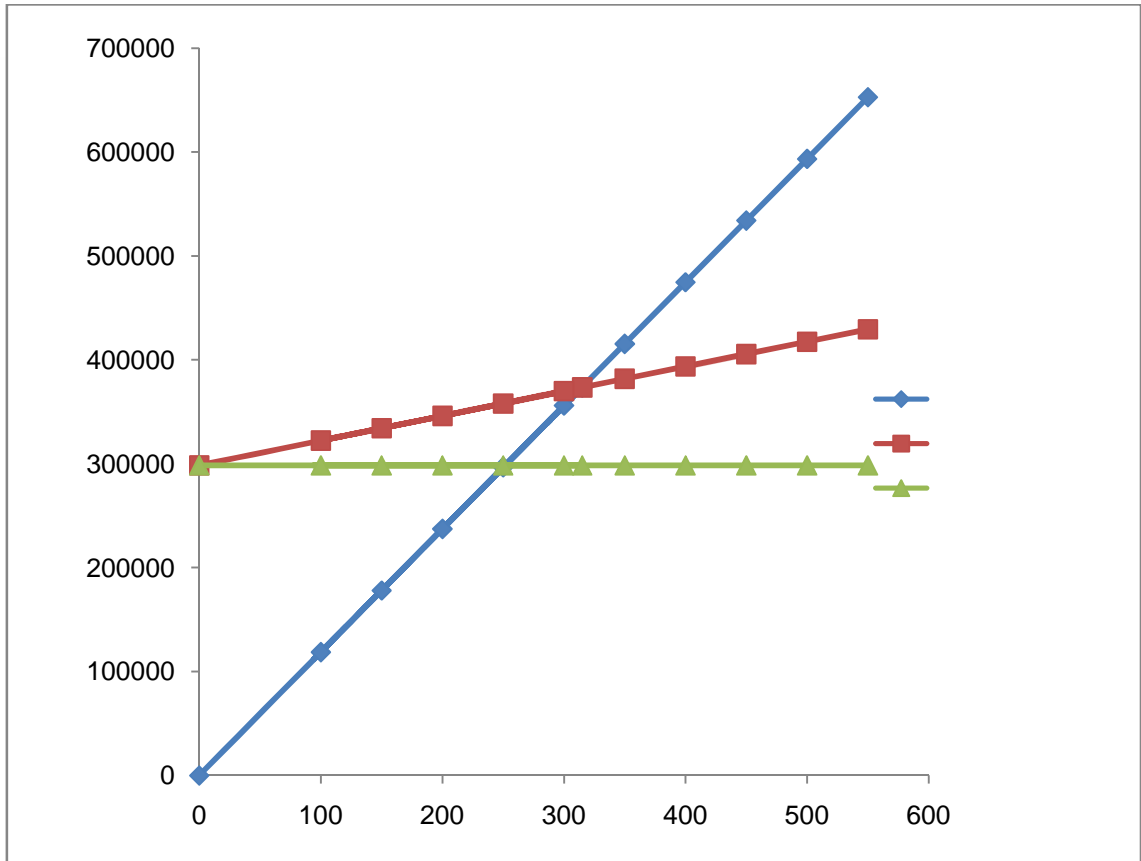
$$= (341.426 - 43.000) / (1.187 - 238,22) = 314,54$$

$$y = 1187 * 314,54 = 373.358$$

μμ 10.1

« μ », μ
μ :

Πανεπιστήμιο Πειραιώς



μμ 10.1:

10.8

μ

Πανεπιστήμιο

Kamena Vourla Marine . . . μ μ μ ,
μ μ .

Πανεπιστήμιο Πειραιώς

1. Kottler Philip, Marketing Management, Millennium Edition (2000).
2. Thomas L. Wjeelen, J. David Hunger ,Concepts in Strategic Management and Business Policy, Tenth Edition.
3. Gary Dessler, 2002, A Framework for Human Resource Management, Pearson Education Inc, New Jersey.
4. SETE, Prososal for the new development model "Tourism leads the economic & social development of Greece", 2010.

1. . , 2006,
2. μ , μ , . Interbooks,
3. . , 2006, μ , ,
4. . , 2003, μ μ - μμ μ , Interbooks, .
5. , 2002, μ μ - , Interbooks, .
6. , 2001, Marketing, E μ , .
7. CAP GROUP, " μ ", 2010.
8. CAP GROUP, " ", 2011.
9. . ., " μ B ".
10. Stochasis μ , " μ ", 2011.
11. . , . , . μ , . μ , . , . , . , . μ , . , . μ , Natural -

12. , 2008, μ : μ μ
 μ : “μ μ μ μ
 μ ”,
13. , 2007, μ : μ
 μ , μ
14. , , , 2009,
 : μ 1
 μ μ ,
 μ .

1. www.medmarinas.com
2. www.flisvosmarina.com
3. www.sani-resort.com
4. www.investingreece.gov.gr
5. www.greektourism.gr
6. www.epidotisimag.gr
7. www.traveldailynews.gr
8. www.statistics.gr
9. www.gnto.gov.gr
10. www.touristnews.gr
11. www.travelling.gr
12. www.kammenavourla.gr
13. a-giamarina.blogspot.gr
14. maliakos.stereahellas.gr
15. el.wikipedia.org
16. www.deyal.gr
17. www.edrasis.gr
18. www.oilspill.gr
19. www.elastec.com
20. www.enetate.com