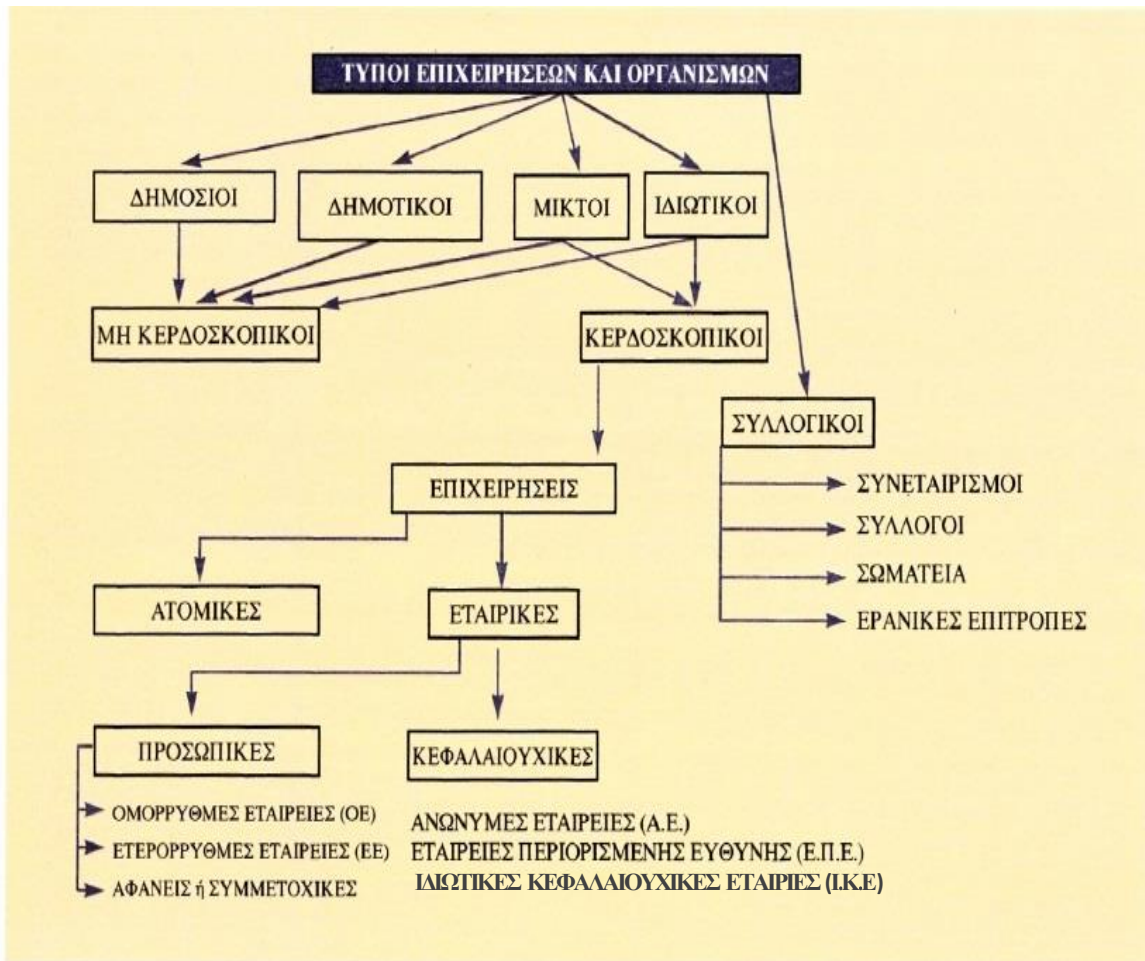


ΚΑΤΑΣΤΑΣΗ ΠΙΝΑΚΩΝ ΚΑΙ ΔΙΑΓΡΑΜΜΑΤΟΣ



Διάγραμμα 1.1 Τύποι επιχειρήσεων, Σελ. 25

Πηγή: <http://ebooks.edu.gr/modules/ebook/show.php/DSGL-C122/38/218,1099/> Προσπέλαση 4/4/2019

Πίνακας 2.1 Ο ορισμός των ΜΜΕ, Σελ. 30

Enterprise category	Persons employed	Turnover or	Balance sheet total
Medium	< 250	≤ € 50 m	≤ € 43 m
Small	< 50	≤ € 10 m	≤ € 10 m
Micro	< 10	≤ € 2 m	≤ € 2 m

Πηγή: Eurostat, Statistics explained on small and medium-sized enterprises, May 2018

<http://ec.europa.eu/growth/smes/business-friendly-environment/sme-definition/> 14/4/2019

Πίνακας 2.2 Ο ορισμός των ΜΜΕ, Σελ. 31

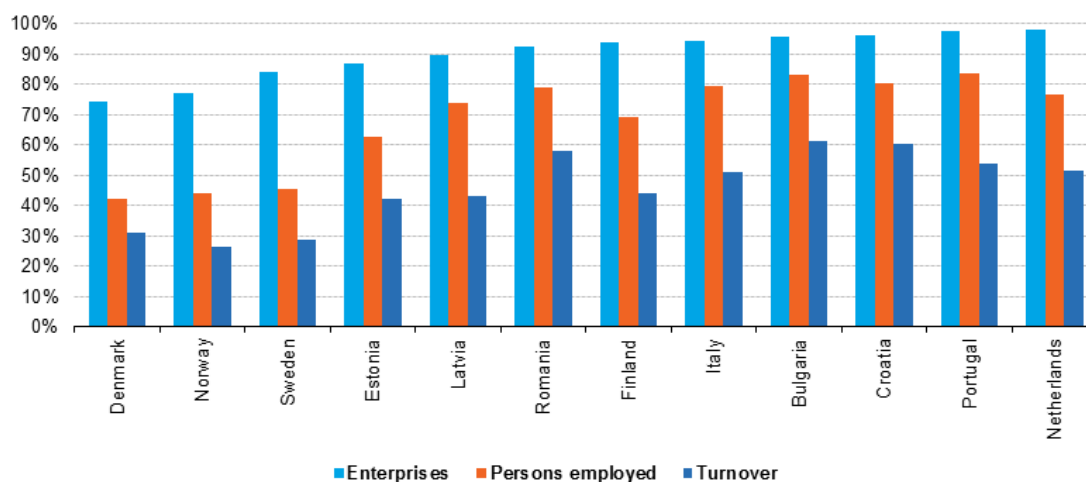
ΟΡΙΑ (άρθρο 2)

Κατηγορία επιχείρησης	Αριθμός απασχολούμενων: Μονάδα ετήσιας εργασίας (ΜΕΕ)	Ετήσιος κύκλος εργασιών	Ετήσιος συνολικός ισολογισμός
Μεσαία επιχείρηση	< 250	≤ 50 εκατ. ευρώ (το 1996 40 εκατ. ευρώ)	≤ 43 εκατ. ευρώ (το 1996 27 εκατ. ευρώ)
Μικρή επιχείρηση	< 50	≤ 10 εκατ. ευρώ (το 1996 7 εκατ. ευρώ)	≤ 10 εκατ. ευρώ (το 1996 5 εκατ. ευρώ)
Πολύ μικρή επιχείρηση	< 10	≤ 2 εκατ. ευρώ (χωρίς προηγούμενη αναφορά)	≤ 2 εκατ. ευρώ (χωρίς προηγούμενη αναφορά)

Πηγή: <https://www.lawspot.gr/nomika-nea/ypo-anatheorisi-o-orismos-ton-mikromesaion-epiheiriseon-mme> (Σύσταση 2003/361/ΕΚ) Προσπέλαση 17/4/2019

Πίνακας 2.3 Επιχειρήσεις και απασχόληση, Σελ. 34

Number of enterprises, persons employed and turnover, independent enterprises share of all enterprises with fewer than 250 persons employed



Countries participating in the 2016 Microdata linking project.



Πηγή: https://ec.europa.eu/eurostat/statistics-explained/index.php?title=Statistics_on_small_and_medium-sized_enterprises

Προσπέλαση 1/4/2019 Number of enterprises, persons employed and turnover, independent enterprises as a share of all enterprises with fewer than 250 persons employed, 2015

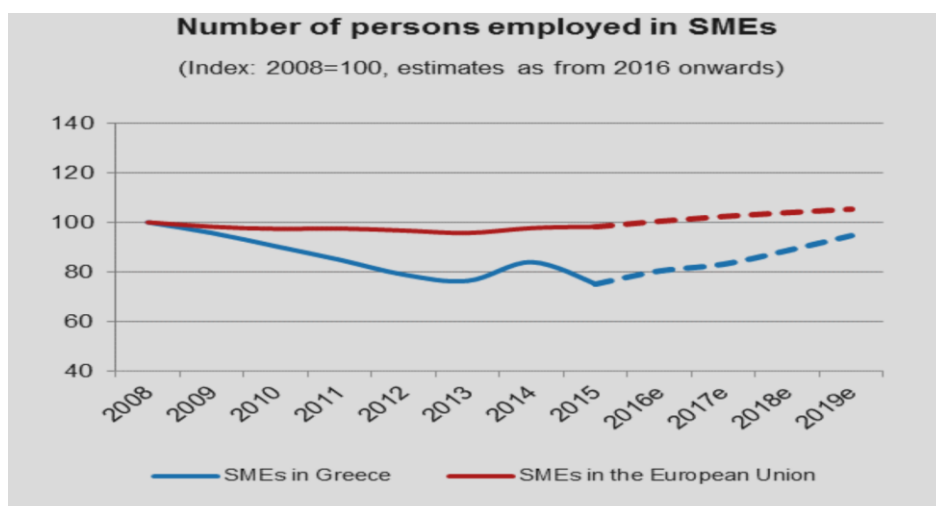
Πίνακας 2.4 Η θέση των ΜΜΕ στην Ελληνική Οικονομία, Σελ. 38

	Number of enterprises			Number of persons employed			Value added (MEUR)		
	Value	%	EU-26 average	Value	%	EU-24 average	Value	%	EU-26 average
Micro	796.454	97,1%	91,8%	1.401.286	56,5%	29,6%	23.379	36,6%	21,1%
Small	21.235	2,6%	6,9%	392.668	15,8%	20,6%	11.845	18,5%	19,0%
Medium	2.496	0,3%	1,1%	240.199	9,7%	16,8%	9.279	14,5%	17,8%
SMEs	820.185	99,9%	99,8%	2.034.153	82,0%	67,1%	44.503	69,6%	57,9%
Large	462	0,1%	0,2%	447.752	18,0%	32,9%	19.387	30,3%	42,1%

Πηγή: European Commission (2016) SBA Fact Sheet Greece,

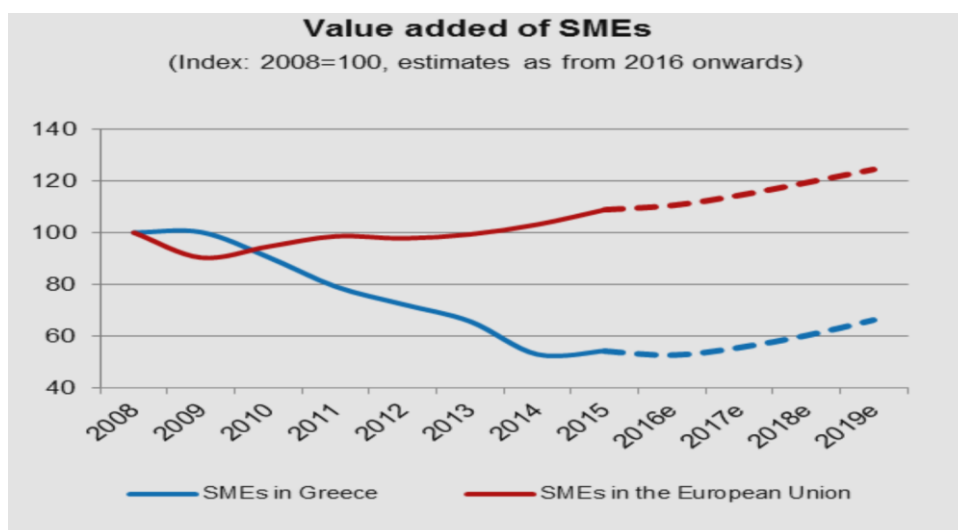
<https://www.google.gr/url?sa=t&rct=j&q=&esrc=s&source=web&cd=2&ved=2ahUKEwioz9Lb3cDhAhWbQxUIHZJPA8QFjABegQIARAC&url=https%3A%2F%2Fec.europa.eu%2Fdocsroom%2Fdocuments%2F22382%2Fattachments%2F15%2Ftranslations%2Fen%2Frenditions%2Fpdf&usq=AOvVaw1jiteroPHTuLAR9avQIYd2x>

Πίνακας 2.5 Αριθμός απασχολούμενων στις ΜμΕ σε Ελλάδα και Ευρωπαϊκή Ένωση, Σελ. 40



Πηγή: 2018 SBA Fact Sheet — Greece

Πίνακας 2.6 Προστιθέμενη αξία που παράγεται από τις ΜμΕ σε Ελλάδα και Ευρωπαϊκή Ένωση, Σελ. 40



Πηγή: 2018 SBA Fact Sheet — Greece, https://ec.europa.eu/growth/smes/business-friendly-environment/performance-review_en Προσπέλαση 28/3/2019

Πίνακας 2.7 Το προφίλ των ΜμΕ στην Ελλάδα, Σελ. 44



Πηγή: http://www.sev.org.gr/uploads/Documents/50669/SMEs_partA.PDF