



(MBA)

μ

, 2009

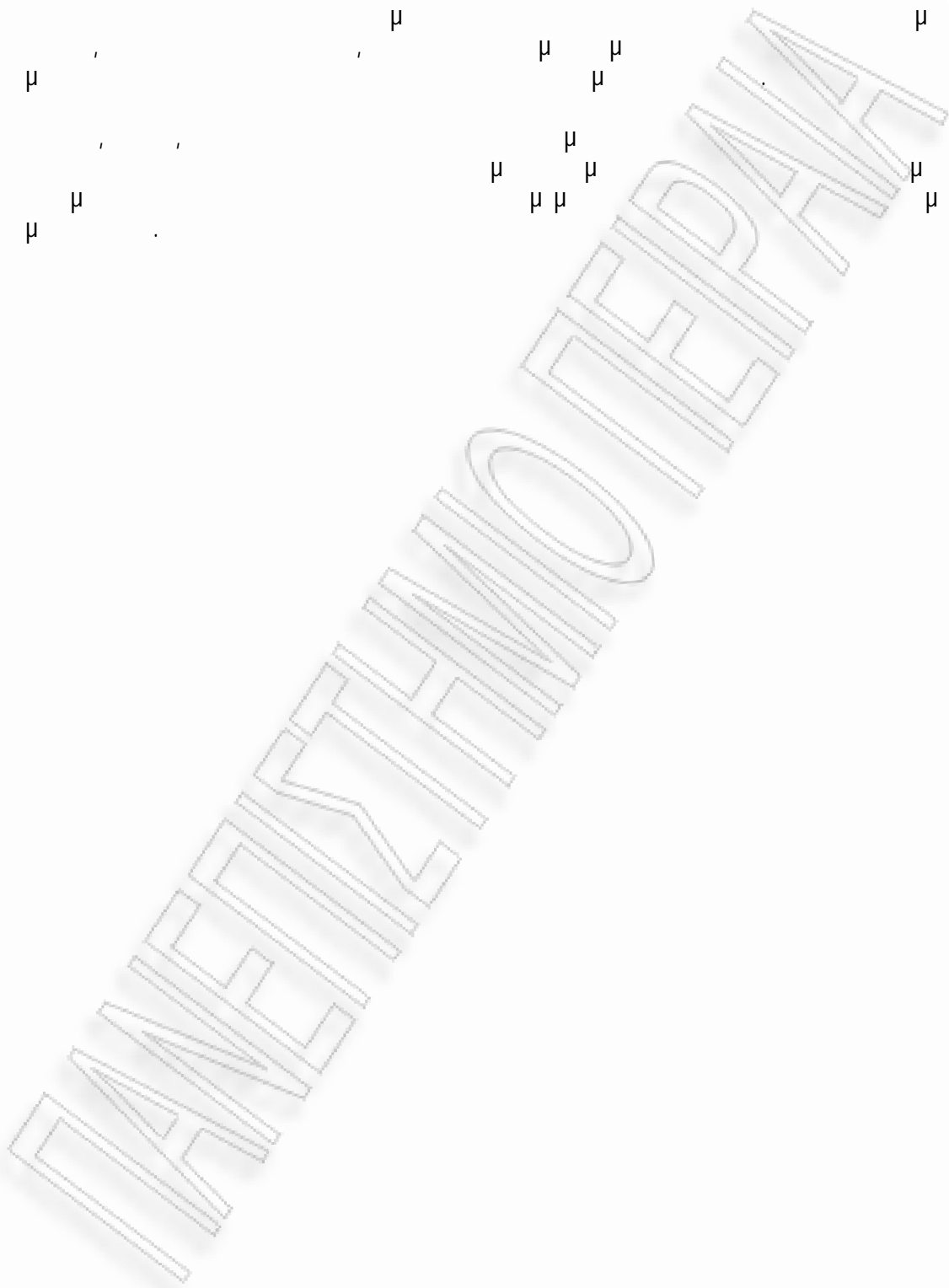
.....	i
.....	ii
.....	iii
μμ	iv
1:	1
1.1: μ	1
1.2:	3
1.3:	4
2:	7
2.1: μ	7
2.2: μ μ	10
2.3: μ -	12
2.4: μ μ	13
2.5: μ μ	15
.....	20
3:	22
3.1: (. . .)	22
3.2: μ	26
3.3: -	30
3.4: μ μ	33
3.4.1: μ	33
3.4.2: μ	36
3.5: μ μ	38
3.5.1: μ μ	38
3.5.2:	40
3.5.3:	43
.....	46
4:	48
4.1:	48
4.2:	51
4.2.1: μ	52
4.2.2:	53

4.2.3:	56
4.2.3.1: μ	56
4.2.3.2: μ –	58
4.2.3.3: μ	60
4.2.4:	63
4.2.5:	65
4.2.6: μ μ	66
4.2.6.1:	67
4.2.6.2:	68
4.2.6.3:	70
4.2.6.4: μ μ	71
	73
5:	75
5.1:	75
5.2:	76
5.3: μ	77
5.4: μ	79
5.5:	79
	82
6:	83
6.1: – μ	83
6.2:	84
6.2.1: μ μ	85
6.2.2: μ μ	86
6.2.3: μ	87
6.2.4: μ	88
6.2.5: μ	89
6.2.6: μ μ	91
6.2.7: μ μ μ μ	–
	92
6.3: μ	93
6.4:	96
6.4.1: μ μ	96
6.4.2: μμ	96
6.4.2.1: μ μμ	98
6.4.3:	101
6.4.3.1: Boston Consulting Group	101

6.4.3.2:	General Electric.....	102
6.5:	104
6.5.1:	104
6.5.2:	105
6.5.3:	μ	106
6.5.4:	μ	106
6.5.5:	107
6.5.5.1:	107
6.5.5.2:	109
6.5.6:	: μ μ μ μ	110
6.5.7:	μ	111
6.5.8:	μ	114
6.5.9:	114
6.5.9.1:	/	115
6.5.9.2:	μ	115
6.5.9.3:	115
6.5.9.4:	116
6.5.10:	117
6.5.10.1:	μ	117
6.5.10.2:	$\mu\mu$ μ	118
6.5.10.3:	118
6.5.10.4:	μ	119
6.5.11:	121
	122
7:	124
7.1:	124
7.2:	124
7.2.1:	μ μ μ	126
7.2.2:	μ μ	126
7.2.3:	127
7.3:	129
7.3.1:	129
7.3.2:	131
7.3.3:	μ μ	132
7.3.4:	134
7.3.5:	μ	135
7.4:	138

7.5:	141
7.6:	142
7.7:	144
8:	147
8.1	147
8.2 μ μ	148
8.2.1 μ	148
8.2.2 μ	149
8.2.3	150
8.2.4 μ	152
8.2.5	153
8.3	155
	157
	157
	158

FAKULTÄT FÜR INGENIEURWISSENSCHAFTEN



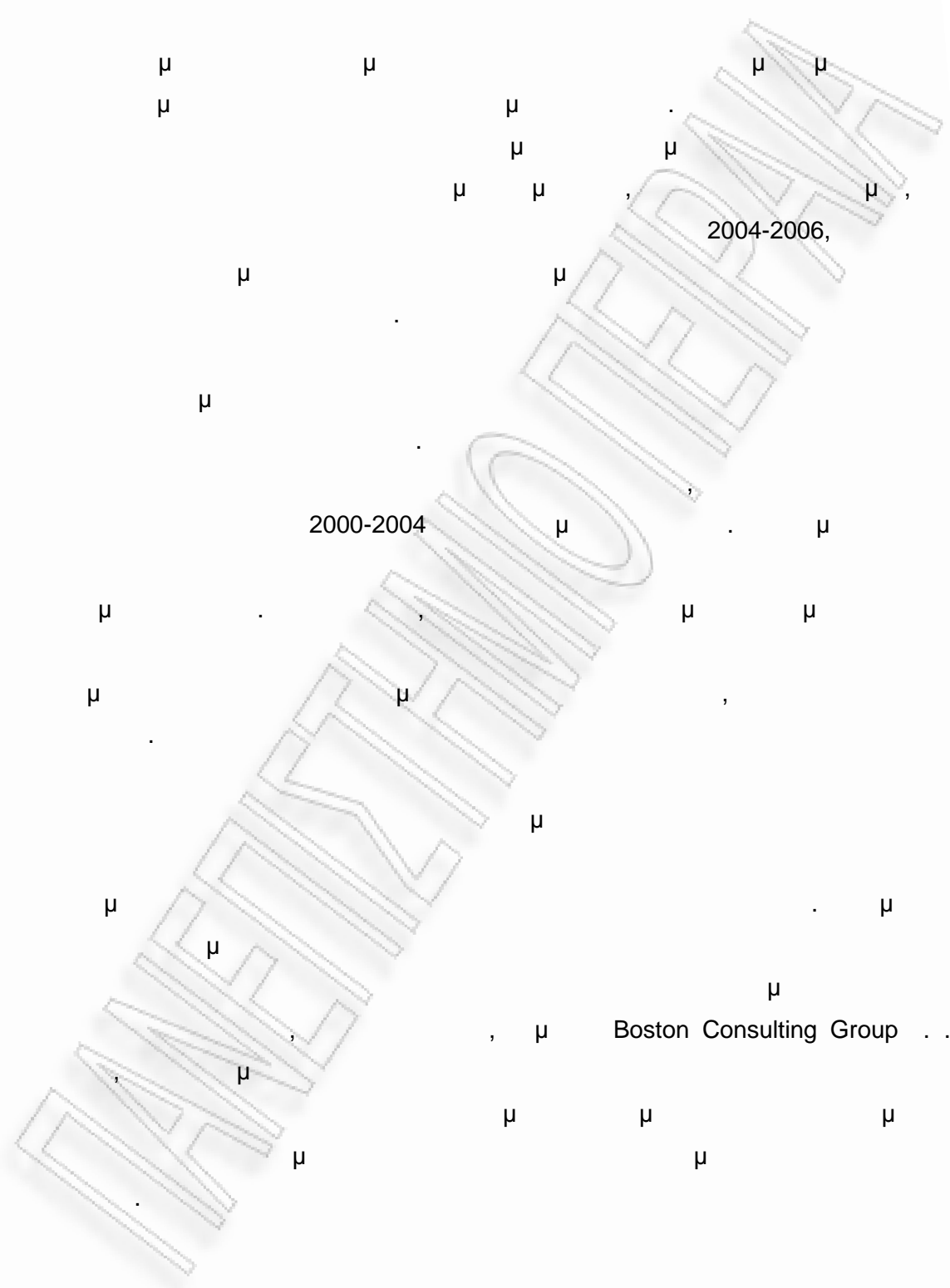
1:	μ	8
2:	μ	μ :11
3:		% μ12
4:		μ23
5:	μ	27
6:	μ ,	μ ,31
7:		33
8:	μμ	&34
9:	μ	36
10:	μ	μ μ μ39
11:	μ	μ44
12:		50
13:		(2000-2004).....	64
14:	μ	μ95
15:		116
16:	1	« » – μμ €.....	129
17:	1	« » –130
18:	1	« » – 2006.....	131
19:	1	« » – 2006.....	132
20:	μ	133
21:	μ	133
22:	μ μ μ	μ136
23:		–140
24:		–140
25:		μ μ141
26:	μ	μ142
27:	μ	146

μμ 1:	μ	9
μμ 2:	μ	10
μμ 3:		13
μμ 4:		16
μμ 5:	μ	μ
		18
μμ 6:	μ	19
μμ 7:	μ	μ
		25
μμ 8:	μ	μ	μ
		28
μμ 9:		32
μμ 10:		μ	μ
		35
μμ 11:	μ	37
μμ 12:		40
μμ 13:		41
μμ 14:	μ	45
μμ 15:		μ	-
		49
μμ 16:			-
		51
2005		51
μμ 17:		μ
		60
μμ 18:	μ	μ
		61
μμ 19:		65
μμ 20:		- 2004
		66
μμ 21:		67
μμ 22:		- 11
		68
μμ 23:		69
μμ 24:		- 11
		69
μμ 25:		71
μμ 26:		- 11
		71
μμ 27:		μ	μ
			- 11

						72
μμ 28:						81
μμ 29:						90
μμ 30:	μ					98
μμ 31:	μ	BCG				102
μμ 32:	μ	General Electric				103
μμ 33:	μ					106
μμ 34:						112
μμ 35:	1	« »	–	μμ	€	129
μμ 36:	1	« »	–			130
μμ 37:	1	« »	–	2006		131
μμ 38:	1	« »	–	2006		132
μμ 39:				« »		
		2000-2007				134
μμ 40:		%				
						138
μμ 41:				–		
						139
μμ 42:		Boston Consulting Group				143
μμ 43:						144

ΠΑΝΕΠΙΣΤΗΜΙΟ ΠΕΡΠΑ

1.2



μ μ μ μ μ μ μ μ
μ μ μ μ μ μ μ μ

μ μ μ μ μ μ μ μ
μ μ μ μ μ μ μ μ

ΠΑΝΕΠΙΣΤΗΜΙΟ ΠΕΡΡΑΙΑ

2.1 μ . . .

μ μ μ μ 2004, μ μ μ
 [1]. 2005 μ μ μ μ , μ
 μ μ μ μ μ μ [2].
 2006 μ μ μ μ μ , ο
 μ μ 2005 [3]. 2007 μ
 μ μ . μ
 μ μ μ μ μ .
 μ μ μ μ μ μ [4].
 μ μ , μ μ μ ,
 μ μ μ μ μ μ
 2006, μ μ μ μ μ μ
 μ μ μ μ μ [3].
 μ μ μ μ μ μ
 , μ μ μ μ μ
 μ μ μ μ μ μ ,

[2].

				2006.			
			*	2004	2005	2006**	2007**
1.	μ	173	100	5,3	4,9	5,4	4,9
	μ	30	52	3,3	2,5	3,1	2,5
	μ		19,7	3,9	3,2	3,3	2,2
	μ		6,3	2,7	1,9	2,2	2,3
	μ	27	20,8	2,6	1,9	3,2	2,8
2.	μ	13	14,7	2	1,4	2,7	2,3
	μ	143	48	7,7	7,5	7,9	7,5
	μ	48	3,4	5,8	5,6	5,5	6,2
	μ	23	27	8,7	9,2	9,4	8,8
	μ		6,3	7,8	9,2	9,2	8,4
	μ		15,1	10,1	10,4	10,7	10
	μ	13	2,8	5,6	5,4	5,7	5,5
	μ	32	7,6	6	4,6	5,5	4,9
	μ		2,6	5,7	2,9	3,7	4,4
	μ	14	1,8	4,2	2,8	4,8	3,4
	13	3,4	6,6	5,5	6	5,5	
		13	3,8	8,4	6,6	7,7	7
			2,6	7,2	6,4	6,7	6,4
μ	μ	4	3,4	5,8	4,7	5,3	4,6
μ	μ	163	85,3	5,8	5,4	5,6	5

* % μμ , μ μ

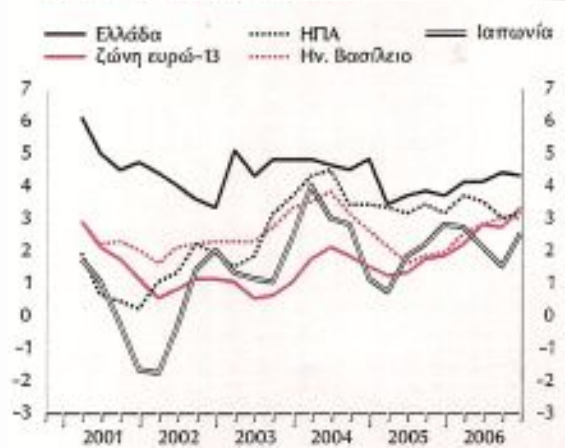
** 2006: μ , 2007:

2005 5,3% 2004. μ 5,4% 2006 4,9%
2006 30 . μ μ

2006 μ μ μ
μ , μ μ
μ , μ μ

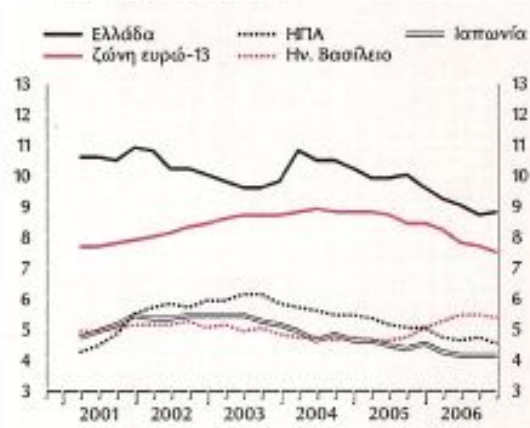
[5].

2004, μ μ μ 3,3%.
 μ μ μ 1.
 μ μ μ 2003, 2004,
 μ μ μ 2% [1].



μμ 1: μ (μ μ μ)
 : 2006.
 μ μ μ 2,5%
 2005 3,3% 2004. μ μ μ
 μ , 3,2%, μ μ
 μ μ 1,4% μ . μ μ
 μ μ μ , - μ
 μ μ μ μ 2005 [6].
 μ μ μ μ 3,1%
 2006 2,5% 2005. μ μ μ
 μ μ μ μ μ
 6 -2,7%. μ μ μ 48%
 μ μ μ 4, μ μ
 7,9% 2006 7,5% 2005 7,7% 2004.

⁴ μ μ μ μ .



μμ 3: (% μ)

2006.

2005 4,8%, 2006 5,4%.

27 μ 0,1% 0,3%.

2006 6% 2005 6,3% 2004. 2007 5,5%

5,4% μ μ , μ μ μ

μ μ μ μ 2005 2006.

2.4 μ μ

μ μ 2004, μ μ μ μ

2003 1,3% 2000. 3,7% 2004 3,8%
 4,2% 2004.

2004 μ μ
 μ ECOFIN, μ
 μμ
 - μ μμ

2002 μ μ μμ 4% μ
 , μ
 11 μ 2001 μ μ [10].

μ μ μ 2005 - G-7 - μ μ
 - μ μ
 μ 3,5% 3,7%

2004.

μμ - μ , - 2005 μμ μ
 , μ μ μμ .

μμ - 0,1% - 2004 μ - 1%
 - 2005.

μ μ μ μμ 2005 3,6%
 3,2% 2004. μ , μ μ

, μμ μ
 2,7% 2006 3,6% 2005 4,7% 2004,
 μ μμ , μ ,
 2004 - 2005 μ μ μμ

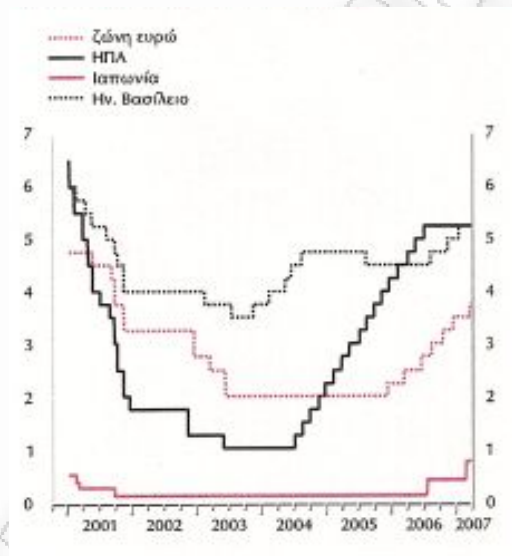
2004 [11].

2005 6,4% 5,7%
2006
-2,7% 3,5% 2005.
-2,7% 3,6% 2005 - 1,8% 2,8%
2005 - 1,4% 2,2% 2005 [12].

2006, 2%
-1,6% 2,4% 2005 2,7% 2004,
69,3% 70,5% 2005.
3%
2007
[13].

2.5
2004,
4.
[14].

μ μ μ
 μ μ 2005. μ
 2005.
 μ 2003, μ 2005
 25 μ
 μ μ μ μ μ 2005 μ
 μ μ μ
 [15].



μμ 4: (% , μ)
 : 2006.
 μ μ 100
 μ 2006 μ 5,25%.
 μ μ 3,75% μ 7
 μ 2005. μ μ
 , μ 0,75%.
 2006 μ 2007, μ μ
 μ 5,25% 2007.
 μ μ μ μ μ
 , μ μ μ μ μ
 [16].



μμ 5: μ μ)

2006.

μ μ 2006 μ

μ μ , μ μ μ

5,3%

11,4%

2005-2006,

0,9% μ

2007

1,3242

μμ .

μ

2006

μ

2007.

μ

6,7% μ

[19].

2004

μ

μμ 6 –

2004

10%

μ

μ

[20].

2005

μ

μ

μ

μ

1999-2000,

μμ .

Dow Jones Euro Stoxx

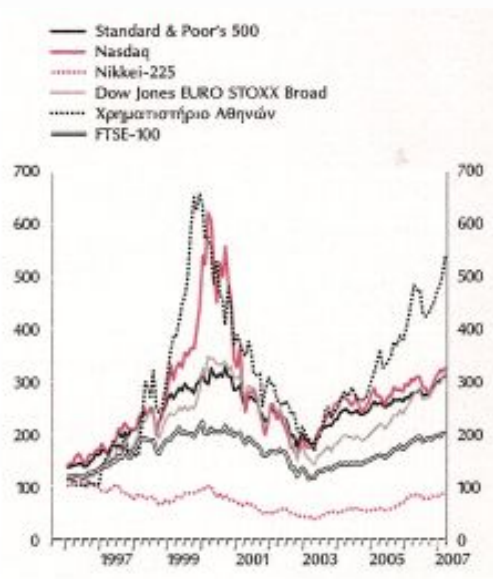
23% 2005

μ

2004.

Standard & Poor's 500 Nasdaq

3% 1,4%



* (μ 1994 = 100)
 : ()
 2006.
 Nikkei 225 μ 40,2%
 FTSE-100 μ
 16,7% 2005 [21].
 2006 — μμ 6.
 Dow Jones Euro Stoxx 20,3% μ 2005,
 FTSE-100 μ μ μ
 10,7%. Standard & Poor's 500 Nasdaq
 μ μ , 13,6% 9,5%
 Nikkei 225 μ μ 6,9% [22].

1. μμ 2004, μ 2005, μ
μμ, : 304.
2. μμ 2005, μ 2006, μ
μμ, : 350.
3. μμ 2006, μ 2007, μ
μμ, : 293.
4. μ μ μ, 2007, μ
μ μ μ, 47, : 13.
5. 2006, . ., : 293-294.
6. 2005, . ., : 350-351.
7. 2006, . ., : 294-295.
8. 2006, . ., : 305.
9. 2006, . ., : 296.
10. 2004, . ., : 305,313,316.
11. 2005, . ., : 352-360.
12. 2006, . ., : 300.
13. 2006, . ., : 305-306.
14. 2004, . ., : 305.
15. 2005, . ., : 352.

16. 2006, . . , . : 299.
17. 2004, . . , . : 306-307.
18. 2005, . . , . : 353-354, 366-368.
19. 2006, . . , . : 316-317.
20. 2004, . . , . : 308.
21. 2005, . . , . : 371.
22. 2006, . . , . : 318.

3.1 (. . .)

μ μ 2004, μ μ 2003. μ μ μ μ 4,7% 2004, – μ μ 7 [1].

μ 5,7% 2004, μ – 13,7% 2003. μ μ μ μ

μ μ μ μ μ μ μ μ 2,5%, μ 21,8%.

μ μ μ 2004, μ μ μ μ μ μ μ μ μ [2].

2005, μ μ μ μ μ μ μ μ μ μ 2004, μ μ μ μ

μ 60 ,
 μ μ μ μ ,
 μ μ μ 3,7%.
 μ - . . 15 = 100,
 77,3%, 75,5% 2004. μ . -15
 2005, μ .
 15, 2,4%, 1,2 μ , μ
 μ μ 1994 – 2004. μ
 78,8% μ
 μ [3].

4:

2006.

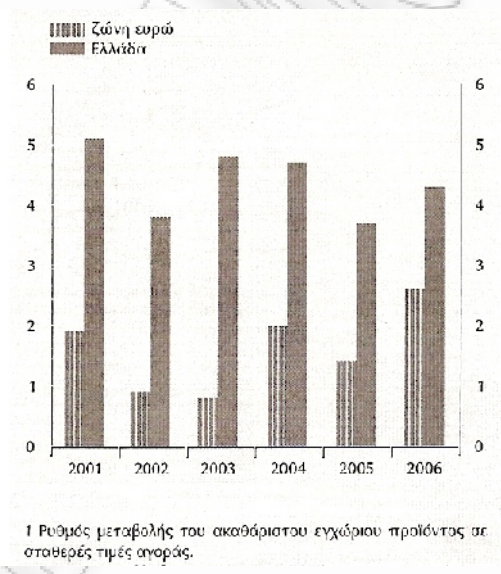
(σταθερές αγοραίες τιμές έτους 1995)

	Ετήσιες εκατοστιαίες μεταβολές				
	2002	2003	2004	2005	2006
1. Ιδιωτική κατανάλωση	3,6	4,5	4,7	3,4	3,9
2. Δημόσια κατανάλωση	6,5	-1,3	2,5	1,0	0,6
3. Ακαθ. επενδύσεις πάγιου κεφαλαίου	5,7	13,7	5,7	-1,4	12,7
3.1α Κατά φορέα: γενική κυβέρνηση	-1,9	20,3	6,7	-13,3	7,6
3.1β λοιποί φορείς	7,2	12,5	5,5	0,9	13,6
3.2α Κατά είδος: κατασκευές	3,7	10,9	3,6	-4,4	21,6
3.2β εξοπλισμός	6,9	18,3	8,0	0,5	3,5
3.2γ λοιπές	21,0	3,4	7,0	14,5	10,9
4. Αποθέματα και στατιστικές διαφορές (% του ΑΕΠ)	0,4	0,2	0,2	0,7	0,9
5. Εγχώρια τελική ζήτηση	5,0	5,5	4,7	2,3	5,7
6. Εξαγωγές αγαθών και υπηρεσιών	-7,7	1,0	11,5	3,0	5,1
6.1 Εξαγωγές αγαθών	-7,1	4,2	-2,5	8,2	11,0
6.2 Εξαγωγές υπηρεσιών	-8,1	-1,3	21,8	-0,1	1,4
7. Τελική ζήτηση	2,7	4,8	5,8	2,4	5,6
8. Εισαγωγές αγαθών και υπηρεσιών	-0,8	4,8	9,3	-1,2	9,8
8.1 Εισαγωγές αγαθών	3,7	7,7	9,0	-0,1	9,8
8.2 Εισαγωγές υπηρεσιών	-18,7	-10,0	11,0	-7,6	9,8
ΑΕΠ σε αγοραίες τιμές	3,8	4,8	4,7	3,7	4,3

	Συμβολή στη μεταβολή του ΑΕΠ (σε εκατοστιαίες μονάδες)				
	2002	2003	2004	2005	2006
1. Ιδιωτική κατανάλωση	2,5	3,1	3,3	2,3	2,7
2. Δημόσια κατανάλωση	1,0	-0,2	0,4	0,1	0,1
3. Ακαθ. επενδύσεις πάγιου κεφαλαίου	1,4	3,4	1,5	-0,4	3,3
3.1α Κατά φορέα: γενική κυβέρνηση	-0,1	0,8	0,3	-0,6	0,3
3.1β λοιποί φορείς	1,5	2,6	1,2	0,2	3,0
3.2α Κατά είδος: κατασκευές	0,5	1,4	0,5	-0,6	2,7
3.2β εξοπλισμός	0,7	1,9	1,0	0,1	0,4
3.2γ λοιπές	0,2	0,0	0,1	0,2	0,1
4. Αποθέματα και στατιστικές διαφορές	0,5	-0,2	0,1	0,5	0,2
5. Εγχώρια τελική ζήτηση (χωρίς τη μεταβολή των αποθεμάτων)	4,9	6,3	5,2	2,1	6,1
6. Εξαγωγές αγαθών και υπηρεσιών	-1,9	0,2	2,4	0,7	1,1
6.1 Εξαγωγές αγαθών	-0,7	0,4	-0,2	0,7	1,0
6.2 Εξαγωγές υπηρεσιών	-1,2	-0,2	2,6	0,0	0,2
7. Τελική ζήτηση	3,6	6,3	7,7	3,3	7,4
8. Εισαγωγές αγαθών και υπηρεσιών	0,3	-1,5	-3,0	0,4	-3,1
8.1 Εισαγωγές αγαθών	-1,0	-2,1	-2,5	0,0	-2,7
8.2 Εισαγωγές υπηρεσιών	1,3	0,5	-0,5	0,4	-0,4
9. Ισοζύγιο αγαθών και υπηρεσιών	-1,6	-1,3	-0,6	1,1	-2,0
ΑΕΠ σε αγοραίες τιμές	3,8	4,8	4,7	3,7	4,3

μ μ μ , μ
 2006 4,3%, 1,6 μ μ
 – 2,7% [5].

μ μ μ μ 2007.
 μ 14 μ μ
 μ μ 1950 1960.
 μ 4,1% μ 3,7%, μ
 μ μ μ μ
 μ μ μ μ
 2006 μ μ
 μ μ [6].



μ μ 7: μ μ
 : 2006.
 μ 2005-2006
 μ , , ,
 2005 18,2% 2006 – 13,7%
 8,2% 11% μ μ
 μ 18,6% 2005 22,3% 2006 μ

1996-2004 3,8%. 12,7%⁷ 2006 – 76,7% 4.275,6 5.370 1990 1.000 [5].

3,9% 2006 3,4% 2005 – [7]. 4% 2006, 3,4% 2005 – 8% 2006, 3% 2005 [5].

3.2

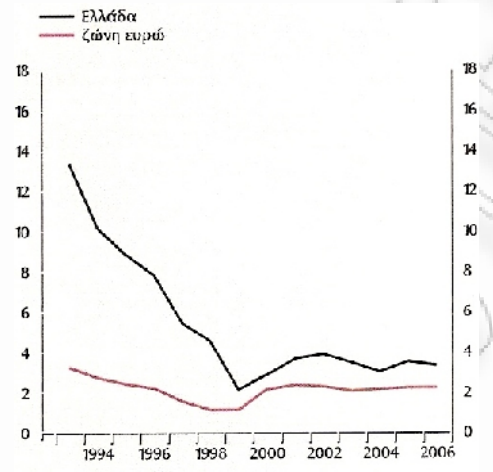
3% 2004 3,4% 2003. 3,4% 3,1% 2003. 2003 14,6%.

⁷ 14,6%.

5: μ (μ)
: 2006.

Έτη ή τρίμηνα	Δείκτης τιμών καταναλωτή									Δείκτης τιμών παραγωγού στη βιομηχανία				Δείκτης τιμών εισαγωγών στη βιομηχανία	
	Γενικός	Ειδικοί δείκτες								Εγχώρια αγορά			Εξωτερική αγορά	Γενικός	Γενικός χωρίς τιμές ενέργειας
		Αγαθά	Υπηρεσίες	ΔΤΚ χωρίς οπωροκηπευτικά & καύσιμα	ΔΤΚ χωρίς ειδή διατροφής & καύσιμα	Διατροφή και μη αλκοολούχα ποτά	Νωπά οπωροκηπευτικά	Καύσιμα	Ειδικοί δείκτες						
									Γενικός χωρίς τιμές ενέργειας	Ενδιάμεσα αγαθά	Καταναλωτικά αγαθά				
Γενικός	Αγαθά	Υπηρεσίες	ΔΤΚ χωρίς οπωροκηπευτικά & καύσιμα	ΔΤΚ χωρίς ειδή διατροφής & καύσιμα	Διατροφή και μη αλκοολούχα ποτά	Νωπά οπωροκηπευτικά	Καύσιμα	Γενικός	Γενικός χωρίς τιμές ενέργειας	Ενδιάμεσα αγαθά	Καταναλωτικά αγαθά	Γενικός	Γενικός		
2000	3,2	3,4	2,8	2,0	2,0	1,9	1,4	26,8	5,2	3,3	4,5	2,2	13,6	6,4	4,8
2001	3,4	3,2	3,7	3,8	3,7	5,1	9,2	-4,8	3,6	5,1	5,5	5,0	0,7	3,1	3,4
2002	3,6	3,2	4,3	3,6	3,6	5,3	13,8	-1,7	2,3	2,3	1,3	3,2	1,1	0,3	0,4
2003	3,5	3,1	4,2	3,2	3,1	5,0	10,7	3,9	2,3	2,5	2,3	2,7	-0,3	0,7	0,6
2004	2,9	2,3	3,8	3,3	3,2	0,5	-11,9	7,5	3,5	4,7	3,2	6,0	5,0	3,1	0,8
2005	3,5	3,4	3,7	3,1	3,2	0,6	-8,1	18,0	5,9	3,0	3,8	2,5	3,7	8,8	1,2
2006	3,2	3,4	3,0	2,7	2,5	3,7	3,3	10,9	6,9	6,3	7,5	5,9	4,2	4,4	2,8
2003 α'	3,8	3,4	4,5	3,6	3,4	2,3	-5,4	15,9	3,6	2,5	2,7	2,5	0,8	1,0	0,7
β'	3,7	3,4	4,1	3,1	3,0	8,3	27,6	-2,4	1,7	2,2	2,2	2,1	-2,5	0,5	0,5
γ'	3,4	2,9	4,1	3,0	2,9	6,1	19,2	0,9	2,0	2,4	2,0	2,8	-0,3	0,6	0,6
δ'	3,2	2,5	4,3	3,2	3,3	3,3	4,6	1,9	2,1	2,8	2,1	3,5	0,9	0,6	0,5
2004 α'	2,7	1,8	4,0	3,3	3,2	3,3	2,6	-5,7	1,3	4,3	1,6	6,5	2,3	-0,1	0,1
β'	2,9	2,3	3,9	3,3	3,2	-0,7	-16,3	11,6	4,4	5,3	3,3	6,9	7,4	2,3	1,0
γ'	2,8	2,1	3,9	3,4	3,4	-1,3	-22,8	9,6	4,4	5,0	3,6	6,1	6,0	4,3	1,0
δ'	3,2	2,9	3,5	3,0	2,9	0,8	-11,3	15,5	4,1	4,3	4,1	4,5	4,4	5,8	1,2
2005 α'	3,3	3,1	3,6	3,3	3,5	-0,6	-11,5	15,1	4,6	2,6	4,9	0,8	2,7	8,2	1,4
β'	3,3	3,0	3,8	3,0	3,1	-0,3	-12,4	18,1	4,9	2,3	3,6	1,4	2,3	8,4	1,1
γ'	3,9	4,0	3,6	3,0	3,1	1,4	-4,1	21,6	6,3	2,6	3,3	2,2	4,5	9,8	1,1
δ'	3,7	3,6	3,7	3,0	3,0	2,1	-2,2	17,1	7,7	4,7	3,5	5,7	5,4	8,9	1,4
2006 α'	3,3	3,3	3,2	2,5	2,3	1,9	-5,8	19,6	9,2	6,8	4,7	8,8	7,0	7,7	1,8
β'	3,2	3,6	2,7	2,5	2,3	3,4	1,3	14,8	8,6	7,2	7,6	7,4	5,9	6,8	2,7
γ'	3,4	3,9	2,8	2,7	2,4	5,1	10,8	11,8	6,8	7,2	9,2	6,2	3,2	2,7	3,1
δ'	2,9	2,7	3,1	3,0	2,8	4,6	9,4	-1,2	3,0	4,3	8,6	1,6	0,8	0,7	3,4
2007 α'	2,7	2,1	3,4	3,2	3,3	3,1	4,9	-4,9

5. 2004 2,9% 2004 3,5% 2003, 2004 2004 2004 2004 7,5% 3,9% 2003 [8].



μμ 8: () 2006. 3,5% 2005 3% 2004. 3,2% 2005 3,4% 2004. 3,5% 2005 2,9% 2004. 2004. 2005 [9].

2006 μ μ – μ μ μ
 μ μ μ – μ μ
 3,3% 3,5% 2005 – μμ 8. , μ
 μ μ 2,9% 3,2% 2005
 3,2% 3,5% 2005.
 , μ
 . μ :

- (2005) μ μ μμ
- μ Brent μ μ
 μ 18,6% 2006 46,2% 2005.
- , μ μ μ
 μ – μ
 24,8% 9,4 % 2005.

μ μ , μ μ μ – μ –
 μ μ μ μ [10].

μ μ μ μ μ μ μ
 μ μ μ μ μ μ
 . μ μ [11].

μ , μ μ μ μ μ
 μ μ μ μ μ μ μ
 μ μ μ μ μ μ μ μ μ

[10].

2007 μ ,
 μ 3%. μ μ
 μ μ μ μ

3.3

2004

μ

μ

2003.

μ

μ

μ

μ

μ

μ

μ

μ μ

μ

μ

μ

μ

μ

.

μ

μ

μ

μ

μ

μ

μ

[12].

μ

-

μ

μ

μ

μ

- 10,2%

μ

μ

μ

2004 -

μ

μ

2004

24,000

32,000

μ

μ

2004

μ

2003.

μ

μ

-

μ

μ

,

μ

[13].

μ

2005

9,6%

10,2%

2004 -

6 -

μ

-

- 25,9%

15,3%

6: μ , μ ,

: 2006.

	2006 (χιλ. άτομα)	2002	2003	2004 ⁷	2005	2006
Πληθυσμός ηλικίας 15 ετών και άνω ¹	9.150	0,7	0,6	...	0,5	0,5
Πληθυσμός ηλικίας 15-64 ετών ¹	7.152	0,2	0,1	...	0,1	0,3
Εργατικό δυναμικό ¹	4.880	1,5	1,6	...	0,5	0,6
Απασχόληση ¹	4.453	2,1	2,3	...	1,2	1,6
- Πρωτογενής τομέας ¹	536	-2,0	1,1	...	-0,1	-1,7
- Δευτερογενής τομέας ¹	981	1,0	1,2	...	1,0	-0,2
- Τριτογενής τομέας ¹	2.936	3,6	3,0	...	1,5	2,9
Ποσοστό % συμμετοχής στο εργατικό δυναμικό ^{1,2}	...	64,2	65,1	66,5	66,8	67,0
Ποσοστό % απασχόλησης ^{1,3}	...	57,7	58,9	59,6	60,3	61,0
Ανεργία ως ποσοστό % του εργατικού δυναμικού ⁷	...	9,9	9,3	10,2	9,6	8,8
Απασχόληση κατά κλάδο:						
- Μεταποίηση ¹	563	-0,2	-2,5	...	-1,6	0,5
- Κατασκευές ¹	358	3,4	8,6	...	4,9	-2,5
- Τράπεζες ⁴	65	1,4	0,1	-2,9	3,0	1,0
- Δημόσιο ⁵	486 ⁶	2,2	0,8	2,5	2,7	...

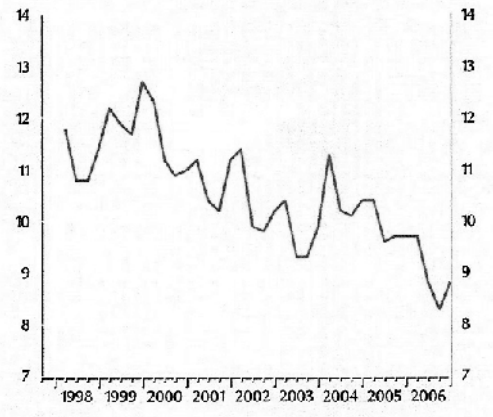
2005

1,1% μ μ μ , μ ,
μ μ 1,8% μ
0,6 μ 2004.

15 24 , μ 25% 26,8% 2004 [14].

2006

μ 8,8% 9,6% 2005 12,1% 1999, μ μ
μμ 9.
μ μ μ μ μ μ
μ μ μ μ μ μ
2006 434,000 μ - 8,8% -
43,000 μ μ , 2005. μ μ
μ μ μ μ
15-19 .



μμ 9:

(μ)

:

2006.

μ μ 2006 μ

μ μ

μ

μ

μ

μ

, μ

μ

2006,

μ

15,

2006

μ

8%.

μ

[15].

μ

μ

μ

μ

2005

55.800 μ

2006

83.500 μ

, μ

μ

51.300 μ

μ

1999-2003.

, μ

μ

28.300 μ

43.000 μ

2006 μ

μ

μ

9.600 μ

μ

100.000 μ

98.800

2006

25,2%

26,8%

2004

34,2%

2000

μ

μ

μ

–

1998.

7:

:

μ

μ

μ , 2007.

	2003/1998	2005/2004	2006/2005
	μ	μ	
000 μ			
1.	51,3	55,8	83,5
2.	-9,6	-28,3	-43,0
3. 15-24	-12,2	-15,6	-11,1
4.	-4,1	-18,7	-15,4

μ

2001 - 2004,

μ

μ

μ

μ

μ

μ

μ

– 0,26

μ

2000 –

μ

2004

0,58

μ

2004 -

μ

2006 [16].

3.4

μ

μ

3.4.1

μ

2004

μμ

7,9%

.

μ

2003

2004,

μμ

2003,

μ

μ

μ

μ

2004

μ

μ

–

μ

μ

–

2003

μ

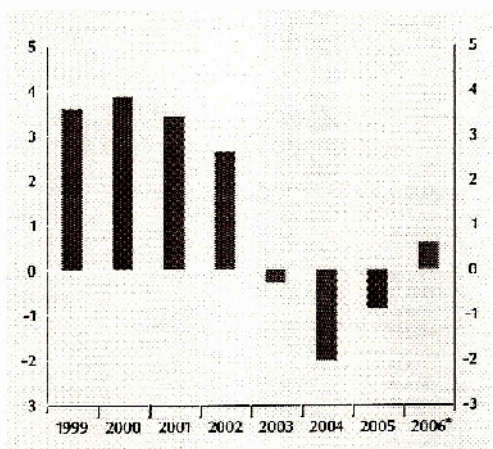
μ

μμ

2004 0,8% 2005,

μμ ,

2,0%
μμ 10 [18].



μμ 10:
)
:
2006.
μ μ μ μ μ 2006
μ μ μ μ μ . μ μ μ
2,6% 5,5% 2005. μ μ μμ
2,4 μ 4,2% . μ μ
μ , μ μ
2006. μ μ μ
μ μ μ , μ μ 1,9
μ 4,3% . μ μμ
μ μμ 4,4% . μ μμ
2005 μ , μ μ [19].

3.4.2 μ

2005 μ μ ,
 μ μ μ μ
 μμ , μ μ
 μ μ 1 μ μ
 107,5% 108,5% 2004 – 9. μ μ
 μ 25
 2005 [20].

9: μ (%)
 : 2006.

1990	79,6
1991	82,2
1992	87,8
1993	110,1
1994	107,9
1995	108,7
1996	111,3
1997	108,2
1998	105,8
1999	112,3
2000	113,3
2001	114,1
2002	110,7
2003	107,8
2004	108,5
2005	107,5
2006	104,6

μ μ μ μ 2006 μ μ
 μ μ μ μ
 104,6% 2006 107,5% 2005. μ μ
 μ μ 25
 μ – 60%
 μ μ μ μ
 μ μ μ μ
 60% .

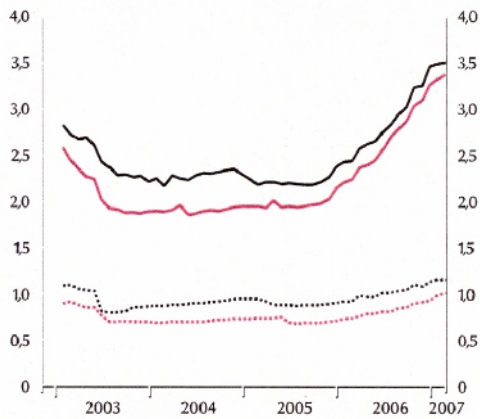
10: μ μ μ μ μ (μ μ)
 : 2006.

	Υπόλοιπα 31.12.06 (εκατ. ευρώ)	Ετήσιες εκατοστιαίες μεταβολές ¹								
		2003	2004	2005	2006					2007
		δ' τρίμηνο ²	δ' τρίμηνο ²	δ' τρίμηνο ²	α' τρίμηνο ²	β' τρίμηνο ²	γ' τρίμηνο ²	δ' τρίμηνο ²	Δεκέμβριος ³	Φεβρουάριος ³
1. Καταθέσεις μίας ημέρας	100.106,8	6,8	16,8	9,3	5,4	4,5	3,6	0,7	1,0	-0,4
1.1 Όψεως και τρεχούμενοι λογαριασμοί	26.029,5	17,7	19,1	20,2	13,0	10,0	8,8	1,8	5,1	6,0
1.2 Άπλου ταμειωτηρίου	74.077,3	4,1	16,1	6,3	3,3	2,8	1,9	0,2	-0,5	-2,3
2. Καταθέσεις προθεσμίας έως 2 ετών	69.302,2	29,3	5,3	45,2	41,1	40,6	43,1	37,5	37,8	37,7
3. Καταθέσεις υπό προειδοποίηση έως 3 μηνών ⁴	2.965,0	1,5	2,8	105,2	108,6	47,6	2,6	-24,4	-29,9	-31,4
4. Σύνολο καταθέσεων (1+2+3)	172.374,0	12,6	13,1	20,7	17,5	16,4	15,9	12,1	12,3	12,1
5. Συμφωνίες επαναγοράς (gepos)	1.569,0	-47,7	-12,6	-72,8	-51,2	-37,9	-36,5	-35,7	-42,4	-43,9
6. Μερίδια αμοιβαίων κεφαλαίων διαθεσίμων	5.808,2	68,0	-1,9	-51,8	-60,4	-52,6	-35,0	-2,5	19,3	33,8
7. Τραπεζικά ομόλογα διάρκειας έως 2 ετών	491,1	268,6	-0,3	-42,2	-35,8	-16,6	14,3	24,2	16,3	-23,0
8. Μ3 χωρίς το νόμισμα σε κυκλοφορία (4+5+6+7)	180.242,3	6,4	9,2	6,9	7,6	9,7	11,8	10,6	11,6	11,8

3.5.2

2004, 2003. (0,96%)
 (2,30%)
 2004 23 35
 repos
 102
 2004 2003 – 4,37% 4,53%.

- με συμφωνημένη διάρκεια έως ένα έτος στην Ελλάδα¹
- με συμφωνημένη διάρκεια έως ένα έτος στη ζώνη του ευρώ¹
- μίας ημέρας στην Ελλάδα^{2,3}
- μίας ημέρας στη ζώνη του ευρώ³



μμ 12:

(%)

2006.

2004

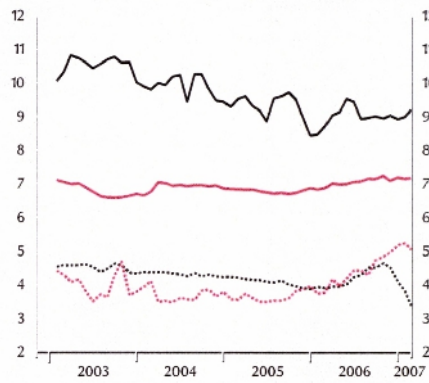
μ

μ μ

μ - μ
μ [25].

3,89

— καταναλωτικά δάνεια με επιτόκιο σταθερό για περίοδο άνω του ενός και έως 5 έτη¹
 — αλληλόχρεοι λογαριασμοί επιχειρήσεων που δεν ανήκουν στο χρηματοπιστωτικό τομέα²
 στεγαστικά δάνεια με επιτόκιο κυμαινόμενο ή σταθερό έως ένα έτος¹
 δάνεια άνω του 1 εκατ. ευρώ προς επιχειρήσεις που δεν ανήκουν στο χρηματοπιστωτικό τομέα με επιτόκιο κυμαινόμενο ή σταθερό έως ένα έτος¹



μμ 13:

(%)

:

2006.

μ
μ

μ

2005.

μ μ μ 5 μ

0,91%,

9 μ

2,39% 2,30%

2004 — μμ 12.

μ 24 μ

— μ 2005,

μ

μ

μ μ μ μ — 110

μ —
(8,26%), μ

μ μ

46 μ (3,91%).

,

μ

μ

μ

μ 7%, μ μ
 .
 , μ μ μ
 2004. μ 27 μ 2005 – 4,57% 4,84%
 μ 2005, μ μ
 μ – 340 μ ° – μ – 37 μ –
 μ μ μ μ
 μ , μ μ –
 μ μ μ μ –
 μ μ [26].
 2006 μ μ – 22
 μ μ μ μ
 μ – 20 μ
 (μ 2006: 3,47%). μ μ
 13. μ μ μ μ
 , μ μ μ μ
 μ μ μ μ
 7,82% - 44 μ μ 2005, μ μ
 4,26% - 35 μ μ 2005.

⁹
 μ – 13,78% 2005,

2006 33
 4,42%.
 2,89%.
 [27].

3.5.3

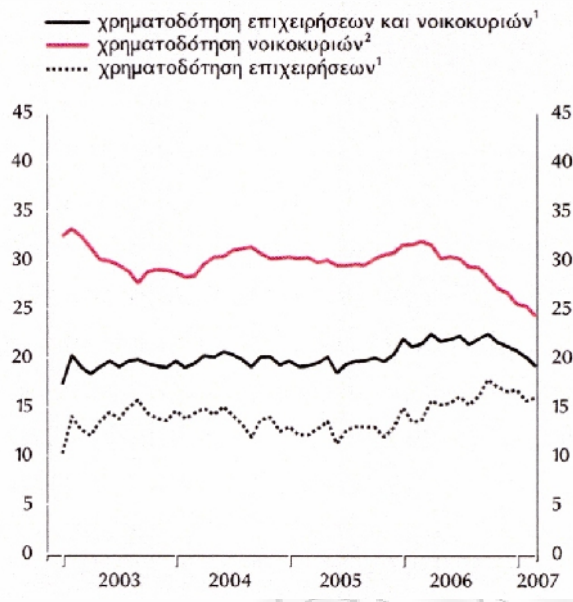
2005, 11% 2004 – 11.
 14% 2005
 20,1% 2005,
 19,6% 2004.
 30,6% 30,2% 2005 2004
 2006 [23].

¹⁰

11: μ μ (μ)

2006.

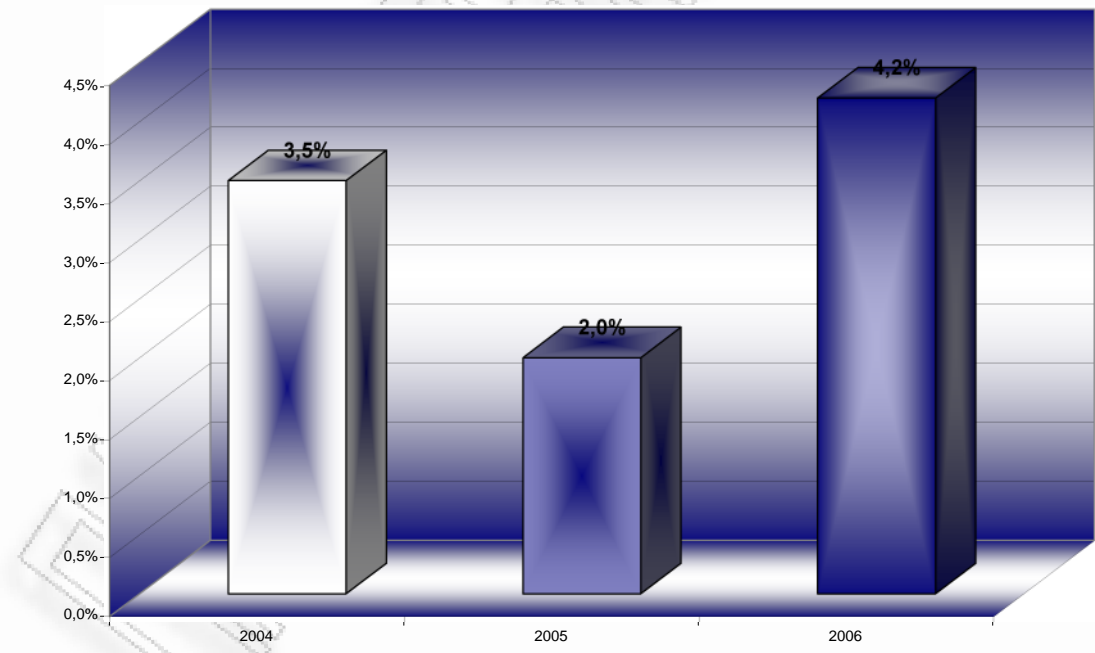
	2002	2003	2004	2005	2006					2007
	δ' τρίμηνο ¹	δ' τρίμηνο ¹	δ' τρίμηνο ¹	δ' τρίμηνο ¹	α' τρίμηνο ¹	β' τρίμηνο ¹	γ' τρίμηνο ¹	δ' τρίμηνο ¹	Δεκέμβριος ²	Φεβρουάριος ²
1. Συνολική χρηματοδότηση της οικονομίας										
από τα ΝΧΙ ^{3,4}	7,1	4,4	11,0	14,0	16,6	18,1	17,9	15,3	14,5	13,0
2. Χρηματοδότηση της γενικής κυβέρνησης	-5,2	-15,9	-5,6	-0,7	4,2	8,0	7,0	-1,8	-3,0	-8,0
3. Χρηματοδότηση των επιχειρήσεων και των νοικοκυριών ^{3,4}										
3.1 Χρηματοδότηση των επιχειρήσεων ³	11,3	13,7	13,0	12,7	13,9	15,3	15,9	16,8	16,6	15,9
3.2 Χρηματοδότηση των νοικοκυριών ⁴	33,1	28,8	30,2	30,6	31,6	30,3	29,1	26,7	25,3	24,2
εκ της οποίας:										
3.2.1 Στεγαστικά δάνεια ⁴	35,4	27,8	26,9	31,5	33,7	32,7	31,4	28,0	25,8	25,2
3.2.2 Καταναλωτικά δάνεια ⁴	27,4	25,0	38,4	30,4	28,7	26,7	24,7	23,7	23,9	21,9



μμ 14: μ
 (μ μ μ)
 : 2006.
 2006 μ μ μ μ
 - 15,3% μ μ 2006 14% μ 2005.
 μ μ μ μ
 μ 2006 μ -0,7% 2005. , μ -1,8%
 μ μ 2006 20,1% 2005. , μ 21,3%
 [27].

1. μμ 2004, 2005, μ
 , :26.
2. 2004, . . , :34.
3. μ , 2006,
 μ , μ , : 3.
4. 2005, 2006, μ
 μμ , :35-37.
5. μ , 2007,
 μ μ , μ , : 4.
6. 2006, 2007, μ
 μμ , :25.
7. 2006, . . , :33.
8. 2004, . . , :38-39, 155-157.
9. 2005, . . , :167-168.
10. 2006, . . , . 26, 145-147.
11. μ , μ 2006, μ
 μ μ , 46, : 12.
12. μ , 2007, μ
 μ μ , 47, : 11.
13. 2004, . . , :26, 137-138.

14. 2005, . . , .:26, 158-159.
15. 2006, . . , . 25, 130, 133-135.
16. μ , 2007, . . ,
.: 12.
17. 2004, . . , .:26-27,240.
18. 2005, . . , .:27,282,285-286.
19. 2006, . . , .:239-240,243.
20. 2005, . . , .:27,53.
21. 2006, . . , .:49-50.
22. 2005, . . , .:53.
23. 2005, . . , .:60-63.
24. 2006, . . , .:54-56.
25. 2004, . . , .:54-55,211-216.
26. 2005, . . , .:60-63,230-237.
27. 2006, . . , .:54-56,215-216.



μμ 15: μ -
: Colipa Statistics Project Team, 2007

μ 2005
 μ
 μ , μ
 μ μ μ
 μ μ μ
 μ [1].
 μμ 15, μ
 2004-2006 , μ
 μ , 2005 – 2%. μ
 4,2% 2006, μ
 μ [2].

12:

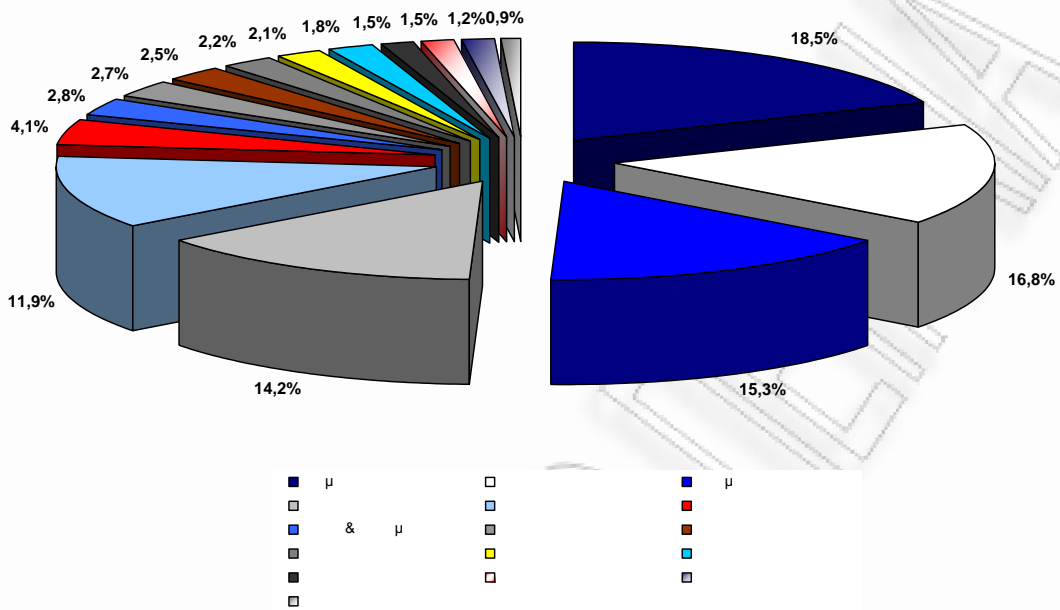
- 2005

: European Cosmetic, Toiletry & Perfumery Market overview, Colipa 2005

μ	18,5%
	16,8%
μ	15,3%
	14,2%
	11,9%
	4,1%
& μ	2,8%
	2,7%
	2,5%
	2,2%
	2,1%
	1,8%
	1,5%
	1,5%
	1,2%
	0,9%

μ
 μ , μ , μ ,
 , 77%
 2005. μ μ μ 2004
 μ μ μ μ
 μ . μ
 , μ μ μ
 , μ μ μ μ

4%, 5 12, 12% [3]. 6



μμ 16: : European Cosmetic, Toiletry & Perfumery Market overview, Colipa 2005

- 2005

4.2

μ

μ , μ μ

μ :

μ , μ , μ , μ ,

μ : μ , μ μ

μ μ

μ , μ ,

μ -

μ

μ

1864

1900

μ μ

μ

, μ
1992,

μ

μ

μ

μ

μ

μ

μ

μ

μ

μ

μ

,

μ

μ

μ

μ

μ

μ

μ

μ

μ

«

»

4.2.1

μ

μ

μ

76/768/

μ

μ

76/768/

,

«

μ

,

μ

μ

μ

μ

μ

μ

μ

μ

μ

μ

».

μ

μ

μ

,

,

[Faint, illegible text and symbols, possibly bleed-through from the reverse side of the page]

76/768/

- μ

μ

μ

μ

- μ

, μ

μ

μ

μ

6

μ

μ

μ

μ

7

27

2003/15/

2003

11

2003

μ

μ

μ

μ

μ

11

2005 [4].

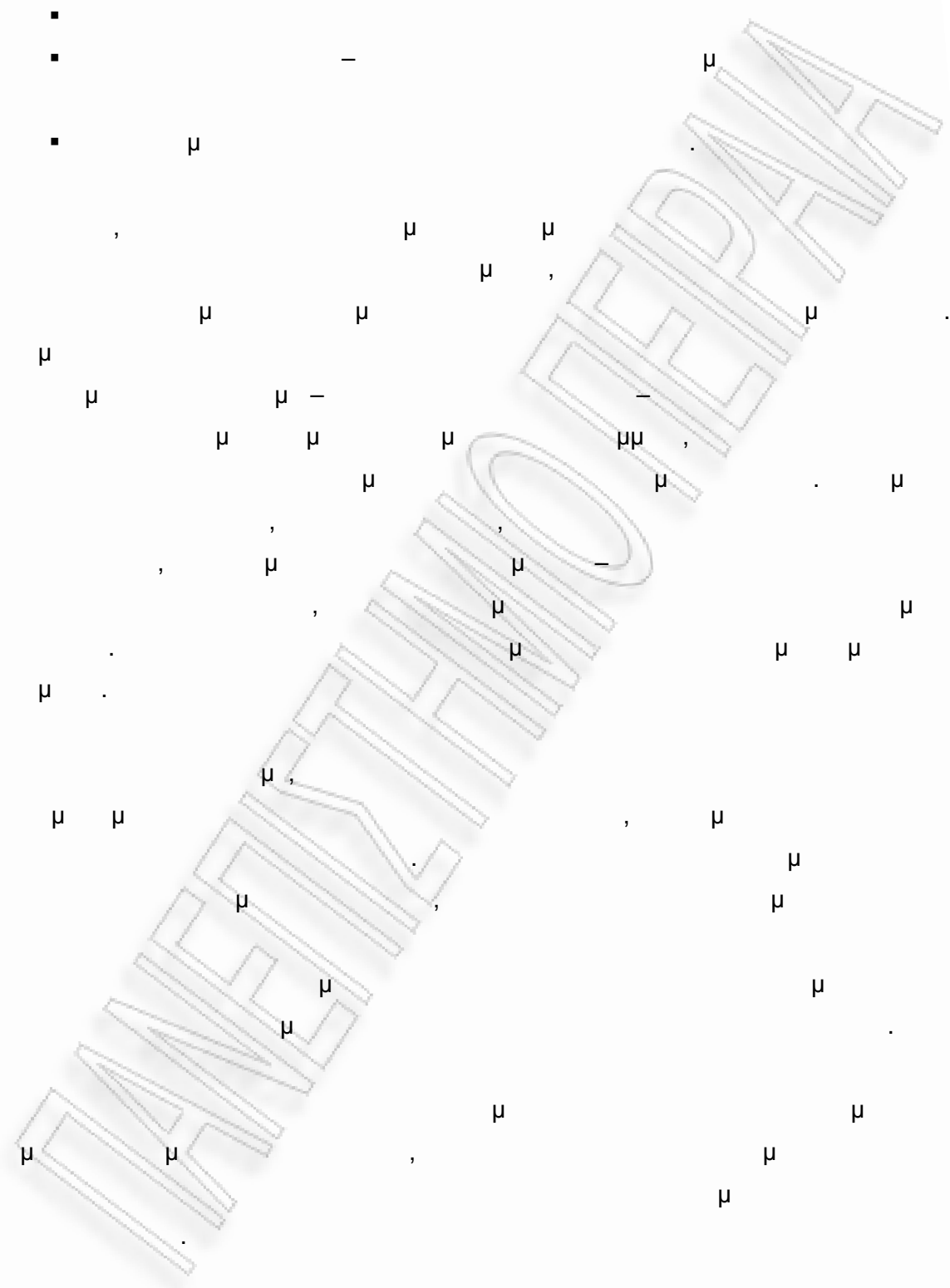
4.2.2

μ

- μ (, .)
- μ
-
- μ
- μ μ
- μ

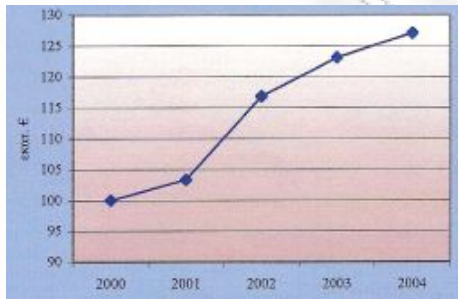
μ
 μ
 μ
 μ
 μ
 μ
 2001 μ 6,9% μ 1991
 μ 11 μ 50,5%,
 μ 49,5% μ μ
 μ μ
 μ μ
 μ μ
 μ μ
 μ μ 50
 2001 μ μ 15 ,
 3,7 μ 40% μ
 μ μ μ
 μ μ μ
 μ μ μ
 μ μ μ
 μ μ μ
 μ μ μ
 μ μ μ
 μ μ μ
 μ μ μ
 μ μ μ
 μ μ μ
 μ μ μ
 μ μ μ

- **APIVITA A.E.B.E.:** Aromatherapy, Express
2004 (€): 23.584.256
- **AVON COSMETICS (GREECE)** : Avon
2004 (€): 20.680.241
- **BEIERSDORF HELLAS A.E.:** Nivea, Nivea Visage, Nivea Body, Nivea Sun, Nivea for Men, Nivea Beauté , Liposan, Atrix, Eucerin
2004 (€): 53.770.788
- **COLGAT PALMOLIVE (HELLAS)** : Palmolive, Protex
2004 (€): 124.581.626
- **HENKEL** : Fa, Bac, Polykur, Taft
2004 (€): 69.265.866
- **JOHNSON & JOHNSON** . . . & . . . : Johnson's Baby, Johnson's Kids, Clean & Clear, Ph 5.5, Johnson's Sun Care, Piz Buin, Roc, Neutrogena
2004 (€): 142.515.364
- **L'OREAL HELLAS A.E.:** Ambre Solaire, Kerastase, Plenitude, Studio Line, Elvive, Fructis, Redken, Garnier, Elnett, Maybelline
2004 (€): 111.819.260
- **L'OREAL PRODUITS DE LUXE HELLAS** . . . : Cacharel, Ralph Lauren, Guy Laroche, Helena Rubinstein, Giorgio Armani, Lancôme, Biotherm
2004 (€): 34.201.305
- **PLIAS** . . . & . . . : Natura, Aromatics, Natura Spa Care, Cleopatra
2004 (€): 11.586.494
- **RILKEN A.E.:** Rilken, Cromatics, Rilken Design, Expert, Milk & Honey
2004 (€): 27.199.555
- **SARA LEE HELLAS A.E.:** Incobaby shampoo, Sanex, Badedas, . . . , Proderm
2004 (€): 38.210.541
- **UNILEVER HELLAS A.E.B.E.:** Axe, Dove, Lux, Rexona, Ultrex, Timotei, Organics, Vaseline Intensive Care
2004 (€): 263.527.303
- **WELLA** : Koleston, New Wave, Viva, Soft Color
2004 (€): 56.894.797
- :
2004 (€): 14.778.019



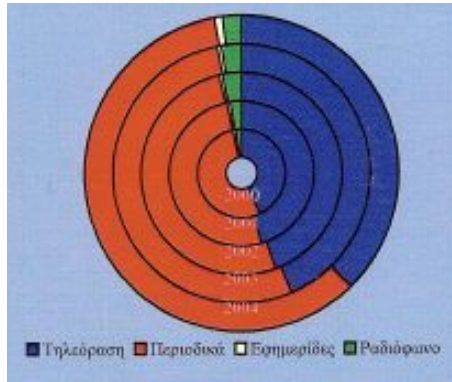
4.2.3.3 μ

μ
 μ
 μ μ 17
 2000-2004. μ μ
 Media Services A.E., μ
 μ μ μ 6,1%. 2004 μ
 €127.000.000 €123.200.000 2003, μ 3,1%.



μμ 17: μ
 : Media Services AE, 2005

μ
 μ , 2004
 €75.300.000, 59,3% μ
 μ μ μ 37,9%,
 μ μ μ 2,8% μ - μμ
 18.
 μ - μ μ Media Services - 2004
 « μ » μ 35,9% - €45.600.000 - μ
 « - μ » μ μ
 μμ 26,9% - €34.200.000. μ
 μ €30.200.000,
 23,8%



μμ 18: μ
: Media Services AE, 2005

μ , μ μ μ μ
μ 2004, €16.400.000 €590.000 , μ μ
13,4% μ μ μ μ μ
2003-2004 μ (-10,6%).
μ μ μ μ μ μ μ (13,2%)
μ 2004, €16.800.000.
μ , μ μ μ μ 11,4% (€14.500.000). μ μ
μ μ 8,2% μ ,
6,5% μ .
μ μ
2004:

μ : Head and Shoulders for Men (42,6%), Ultrex (22,7%),
Dercos (14,1%). μ μ μ

79,5% μ

μ : Organics Wash & Go (75%)

μ : Koleston/Wella (20,4%) L'Oreal C uleur Experte (13,2%)

, 2004 €2,7 μμ , μ
 6,5% μ 2003. μ
 μ 2004/03 Mastic Spa –
 705,7% – μ – 178,3%. μ
 μ – 54,8%, Gageo ABEE –
 46,9%, Sara Lee – 41,3%, Frezyderm ABEE – 32,8% – Natura Pharm
 – 30%. μ ,
 μ – €40,8 . –
 μ – €27,3 ., Roche Hellas – €21,5 .
 – Notos Com. Holdings AE – €20,9 . [11].

13:

(2000-2004)

: ICAP- μ μ μ , 2005

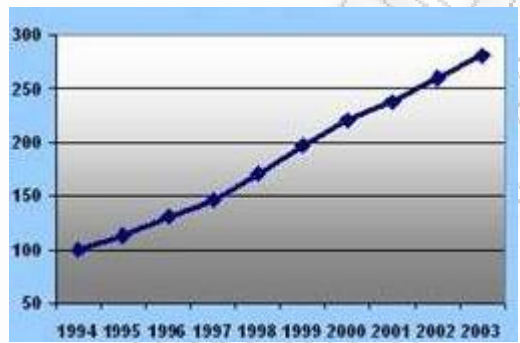
μ	2004	2003	2002	2001	2000
APIVITA	23.584.256	19.094.771	15.362.487	12.363.759	7.926.239
AVON COSMETICS (GREECE) (1)	20.680.241	17.601.125	15.217.024	9.894.111	-
BEIERSDORF HELLAS	53.770.788	58.326.871	53.682.996	51.013.751	49.891.951
COLGATE PALMOLIVE (HELLAS)	124.581.626	121.732.787	118.724.380	112.237.647	108.469.708
HENKEL	69.265.866	70.727.190	68.875.750	65.021.859	58.685.778
JOHNSON & JOHNSON . . . &	142.515.364	130.277.644	118.585.565	109.132.305	104.347.607
L OREAL HELLAS	111.819.260	110.249.031	99.811.561	93.103.907	89.402.465
L OREAL - PRODUITS DE LUXE HELLAS . . . (2)	34.201.305	34.306.053	31.339.319	28.510.220	27.597.685
PLIAS . . &	11.586.494	8.981.868	8.865.893	11.030.363	25.778.841
RILKEN A.E.	27.199.555	29.198.785	24.155.408	23.850.758	24.107.105
SARA LEE . . . (3)	38.210.541	27.050.213	-	-	-
SARA LEE HOUSEHOLD & BODY CARE HELLAS A.E. (4)	-	-	31.873.273	29.413.851	29.138.260
UNILEVER HELLAS	263.527.303	275.243.533	266.587.200	254.047.380	240.010.192
WELLA		56.894.797	49.481.348	40.616.800	32.019.381
	14.778.019	9.547.423	7.540.702	4.085.984	2.406.010
& (5)	283.131.520	269.591.694	253.904.363	249.235.821	246.371.483
. . . &	106.892.397	102.396.324	93.167.888	86.082.767	83.357.241

1. μ 2001 21/02/2001-31/12/2001.
2. 2003 μ P.B.H. Parfums & Beauté Hellas AE.
3. 1998 μ μ D.F.P. , μ μ 2003,
Sara Lee Household & Body Care Hellas AE.
4. 2003 Sara Lee .
5. 01/07-30/06.

4.2.5

H

1994-2003, μ μ μ μ 12%
 μ , 2004 μ
 μ μ 6,5% 2005 μ
 6%-7%⁸ 2004. 2005-2006 μ μ
 3%-4%.



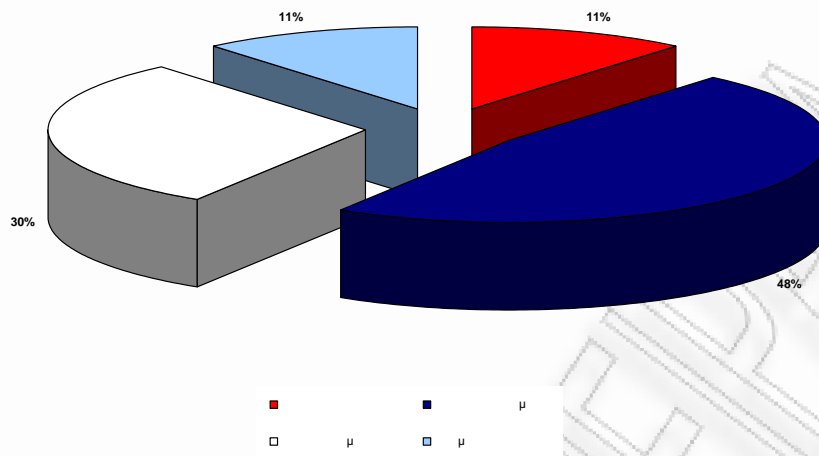
$\mu\mu$ 19:

(1994=100)

: ICAP, 2005

μ μ 2004
 μ μ 48%
 μ μ 30%.
 μ $\mu\mu$ 11%
 μ $\mu\mu$ 20.
 μ μ .
 μ μ .
 μ ,
 μ μ .
 μ $\mu\mu$,
 μ μ .
 μ [5].

⁸ μ μ μ .



μμ 20:
: ICAP, 2005

— 2004

4.2.6 μ μ

μ μ μ μ μ μ μ μ μ μ μ μ μ μ

— 50%

μ 11 μ ,
2004 €16 μμ .

: L' Oreal Hellas A.E, L'Oreal- Produits de Luxe Hellas A.E, Wella
. . . , Beiersdorf Hellas A. ,
Cosmetique Active Hellas A.E, Rilken A.E, Parfums Christian Dior Hellas A.E.B.E,
Oriflame . . . Pierre Fabre Hellas A.E.E.

μ μ
2000-2004

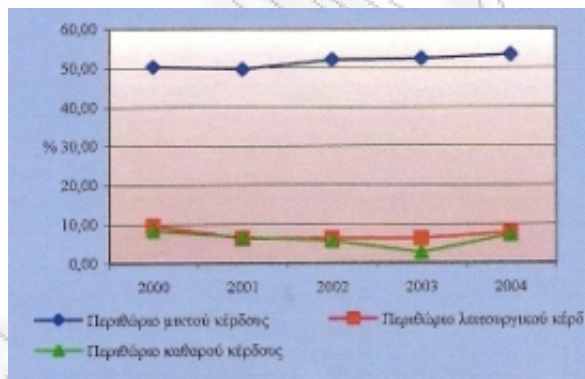
μ ,
μ μ ,

[12].

4.2.6.1

μ ,

[13].



μμ 21:

: ICAP – μ μ μ , 2005

μμ 21 22,

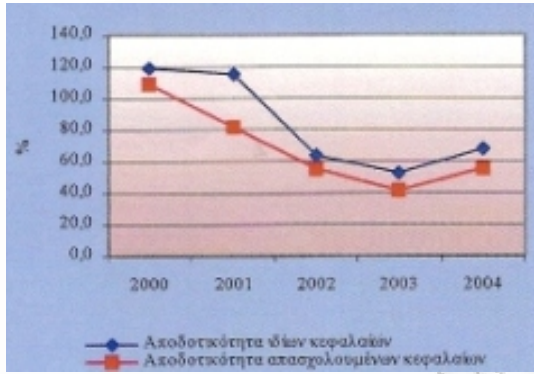
μ
2000-2004, μ

μ 51,51% 7,13% ,

μ 65,25% - μ - 11,58% -

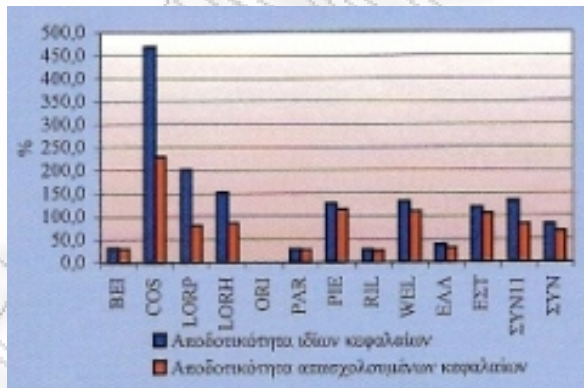
μ , μ
μ 6,08%

10,81% 11



μμ 23:
: ICAP – μ μ μ , 2005

μμ
2000-2004, μ



μμ 24:
: ICAP – μ μ μ , 2005

- 11

μ 83,48% μ 133,51% 11
Cosmetique Active Hellas A.E, L' Oréal-Produits de Luxe Hellas , L' Oréal Hellas A.E, Pierre Fabre Hellas A.E.E.

100%, μ μ μ 47,54%

μ μ μ μ μ μ μ μ 23

24, μ 68,12% 83,15%

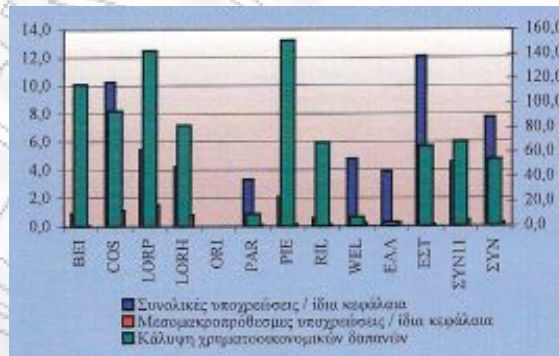
11 .

μ μ
μ μ
469,27% 229,98% . Cosmetique Active Hellas A.E. μ
Beiersdorf Hellas A.E. μ
31,77% 29,71% ,
μ μ [12].

4.2.6.3

μ μ μ -
μ μ μ . ,
μ , μ μ ,
μ μ [13]. μ ,
μ μ μ , μ
μ μ μ μ μ
μ μ μ μ μ
2000-2004 μ μ 1,36
μ 1,37 11 . μ
μ μμ 26,
Rilken . . - 2,70 Beiersdorf Hellas A.E. - 1,66. μ
μ μ 0,99
0,96 11 μ . μ
L' Oréal-Produits de Luxe Hellas
μ - 1,32 L' Oréal Hellas A.E. - 1,18. μ μ
μ 2000-2004 0,19
0,13 11 . μ μ L'
Oréal Hellas A.E. - 0,33 Beiersdorf Hellas A.E. μ 0,27.
μ Beiersdorf Hellas
μ .

μ 2000-2004 μ μ 7,77
 μ μ 4,57. μ
 μ μ μ 11
 μ μ μ 0,92. μ μ
 μ μ μ 11 μ
 μ μ μ 0,22 μ
 μ μ μ 0,44 μ
 μ Beiersdorf Hellas A.E. – 0,07 – μ
 μ 0,08. μ
 μ μ μ μ μ
 μ 2000-2004 μ 54,52 68,71 μ , μ
 μ μ μ 43,41. μ
 μ μ μ μ μ
 Hellas A.E.E. μ 151,04 μ μ μ
 Hellas . . μ 142,78 Beiersdorf Hellas A.E. μ 115,55 [12].



μμ 27: μ μ μ – 11
 : ICAP – μ μ μ , 2005

1. "European Cosmetic, Toiletry & Perfumery Market overview for the year 2005", June 2006, Colipa, pages 5-6.

2. "Colipa Activity Report 2006", 2007, Colipa, page 21.

3. "European Cosmetic, Toiletry & Perfumery Market overview for the year 2005", . . . , pages 8-9.

4. – , 2005, ICAP, :1-4.

5. μ ICAP Group, www.icap.gr.

6. – , ICAP, . . . , :5-6.

7. – , ICAP, . . . , :9.

8. – , ICAP, . . . , :15-42.

9. μ :

- Beiersdorf Hellas, www.beiersdorf.gr

- Henkel, www.henkel.gr

- Johnson & Johnson, www.jnj.com

- L' Oreal, www.loreal.com

- Procter & Gamble, www.pg.com

- , www.sarantis.gr

- Unilever, www.unilever.gr

- Wella, www.wella.gr.

10. – , ICAP, . . . , :10-15.

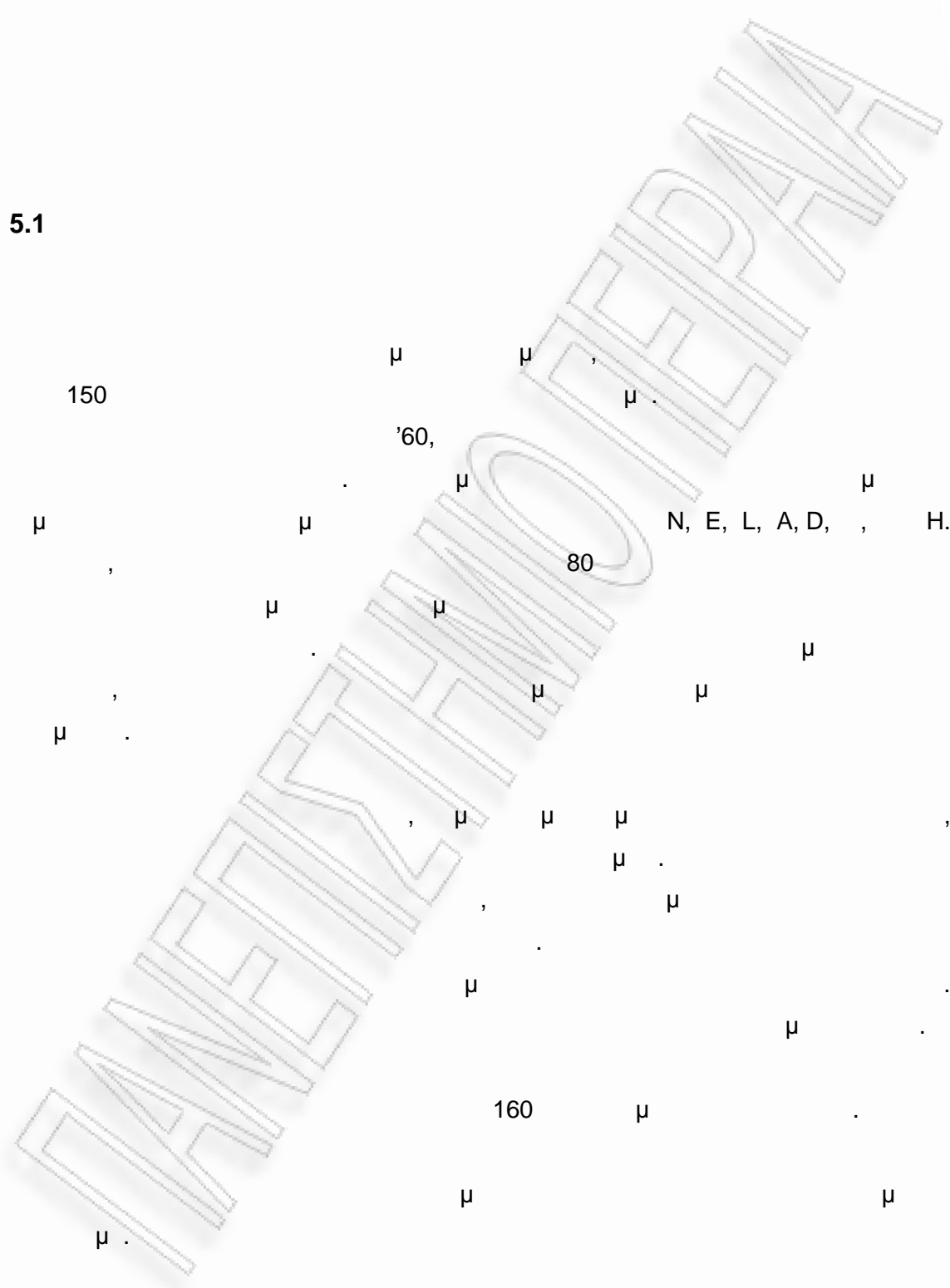
11. – , ICAP, . . . , :43-46.

12. – , ICAP, . . . , :46-51.

13. , . 2003, « μ μ :
μ μ », Interbooks, :109-120.

ΠΑΝΕΠΙΣΤΗΜΙΟ ΠΕΡΠΑ

5.1



150

μ

μ

μ

'60,

μ

μ

μ

μ

N, E, L, A, D,

H.

80

μ

μ

μ

μ

μ

μ

μ

μ

μ

μ

μ

μ

μ

160

μ

μ

μ

μ

35

μμ

:

,

10.000 m²,

[1].

5.2

H

1882 μ μ μ μ

μ μ μ μ μ 150

μ .

μ .

μ μ μ μ μ μ μ ,

μ μ μ μ μ μ μ μ

μ ,

μ μ μ μ μ μ μ μ

17.000

μ

μ .

μ μ μ μ μ μ μ μ

μ μ μ μ μ μ μ μ

μ μ μ μ μ μ μ μ

μ μ μ μ μ μ μ μ

μ μ μ μ μ μ μ μ

μ μ μ μ μ μ μ μ

μ μ μ μ μ μ μ μ

μ μ μ μ μ μ μ μ

μ μ μ μ μ μ μ μ

μ μ μ μ μ μ μ μ

μ μ μ μ μ μ μ μ

μ [2].

5.3 μ

1882: μ

μ .

1890: Ο Ο.Τ.

C.B.

μ

μ

,

μ

μ .

1911:

O.T.,

μ

μ

μ

μ

,

μ

μ

μ

μ

μ

μ

.

μ

μ μ

μ

μ

,

μ

«

»

.

1914:

μ 34

μ

μ

μ

42%

,

μ

μ

,

μ

μ

μ

μ .

1924:

μ .

μ

μ

.

1925:

μ

μμ

μ

μ

μ

μ

μ .

30:

μ

,

μ

μ

μ

1931

20

μ

1.400

μ

.

40:

,

μ

μ

E.H-K., μ

μ

μ

μ

.

μ μ , μ

50:

'20 '30, μ μμ

1968:

70: Η μ μ

μ

80 90:

μ , μ μ μ μ
μ μ μ μ

1996:

μ μ μ μ μ μ
μ μ μ μ μ μ

2000:

μ μ μ μ μ μ μ μ
μμ μ μ μ μ μ μ
μ μ μ μ μ μ μ μ 2000.

2004:

μ μ μ μ μ μ μ μ μ μ
μ μ μ μ μ μ μ μ μ μ
μ μ μ μ μ μ μ μ μ μ
μ μ μ μ μ μ μ μ μ μ

2006:

μ μ μ μ μ μ μ μ μ μ



μμ 28:

: μ

1. μ

2. μ

3. μ μ

ΠΑΝΕΠΙΣΤΗΜΙΟ ΠΕΡΠΑ

μ μ μ

μ , μ μ

μ μ : μ , [6].

μ , μ μ μ

μ μ μ

μ μ μ μ

μ μ μ μ

μ μ μ μ

[5].

μ μ μ μ

μ . μ μ μ

μ μ μ μ μ

[6].

μ μ μ μ

[4].

6.2.1 μ μ

- μ μ .

- μ μ

- μ

▪ μ

-

-

-

-

-

-

▪

-

-

-

-

-

-

-

6.2.3

μ

μ

μ :

1.

,

μ

2.

.

3.

,

μ

μ

4.

μ

μ

μ

5.

μ

μ

μ

μ

6.

μ

μ

μ

μμ

μ

μ

μ

7.

,

μ

μ

μ

μμ

μ
μ . μ , μ μ μ
μ

_____:

μ / μ
μ
μ μ μ μ , μ ,
μ μ , μ

[8].

6.2.5 μ

μ :

1. _____

, , μ

2. _____

μ μ μ μ

3. _____

μμ μ μ μ μ

μμ μ μ ,

μμ μ μ . μ ,

μ , μ

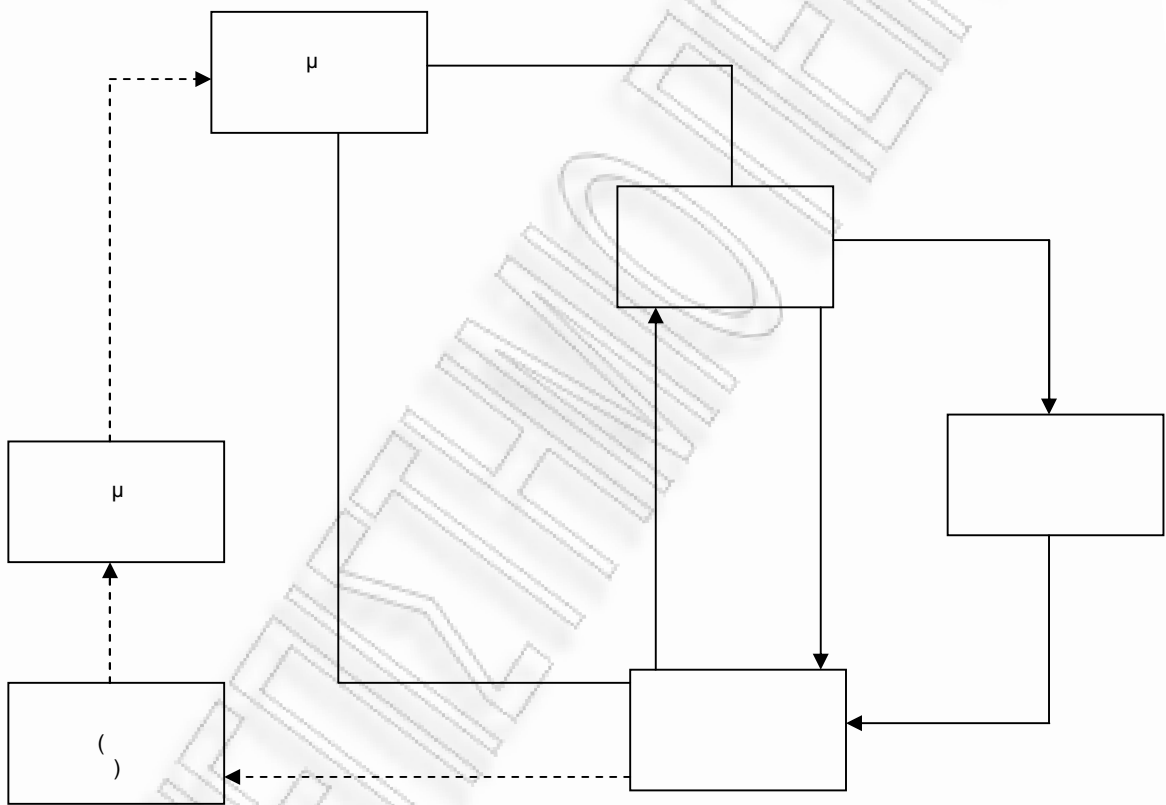
μ . μ ,

μμ μ μ μ μ

μ μ :

, μ , μ

μ , μ



μμ 29:

μ
μ
μ
μ

», 3 , , 1995.

μ
μ
μ
μ
μ
μ
μ
μ

6.2.6

1.

2.

3.

4.

5.

6.2.7

μ

·

μ

μ μ

μ

·

μ

μ

·

□

μ

μ

μ

□

μ

μ

μ

μ

μ μ .

μ .

□ μ μ : μ μ μ

μ μ μ μ μ

μ μ μ μ μ

μ μ μ μ μ

μ ,

□ μ μ : μ μ μ ,

μ μ μ μ μ μ μ

μ μ μ μ μ μ μ

μ μ μ μ μ μ μ

μ μ μ μ μ μ μ

[10].

6.3

μ

μ

μ

μ

μ

μ ,
μ

μ

μ

μ

μ

μ

□ μ μ : μ μ μ μ

μ μ μ μ μ

– μ , ,
[12].

14: μ μ
: . , « μ μ : μ μ μ ».

	/
	/
	/
	/
	/
	/
	/
	/
μ	/ μ
	μ /
μ	/ μ
	/
μ	μ x 365 μ /
	x 365 μ / μ
μ	μ x 365 μ / μ
	/ μ
μ	(μ - μ) /
	/
	μ /

μ μ μ
– ROI.

μ μ μ

μ μ μ μ

μ , μ [13].

μ μ μ μ μ μ .

6.4

6.4.1

μ

μ

μ

μ

,

μ

μ

μ

—

μ

,

μ

μ

μ

μ

[14].

μ

μ

μ

,

μ

.

μ

,

μ

μ

μ

μ

μ

.

,

μ

,

μ

μ

μ

,

μ

μ

.

μ

μ

μ

,

μ

μ

μ

[15].

6.4.2

μμ

μμ

μ

μ

μ

μ μ

μ

.

μμ

μ

μ :)

,

μ

,

μ

) μμ

μ μ μ .

μ μμ μ μ , μ μμ

μ μ μ μ μ

μ μ μ . μμ , μμ μ μ μ , μ μ μ .

μμ μ

μ μ

μ ,

μ μμ μ μ . ,

μ μ

μ

μ -

[16].

μ μ

1990

, 62%

μ μμ μ μ

, 5% , 15% , 4% μ

μμ μ . 14% μ

μμ μ [17].

μμ μ

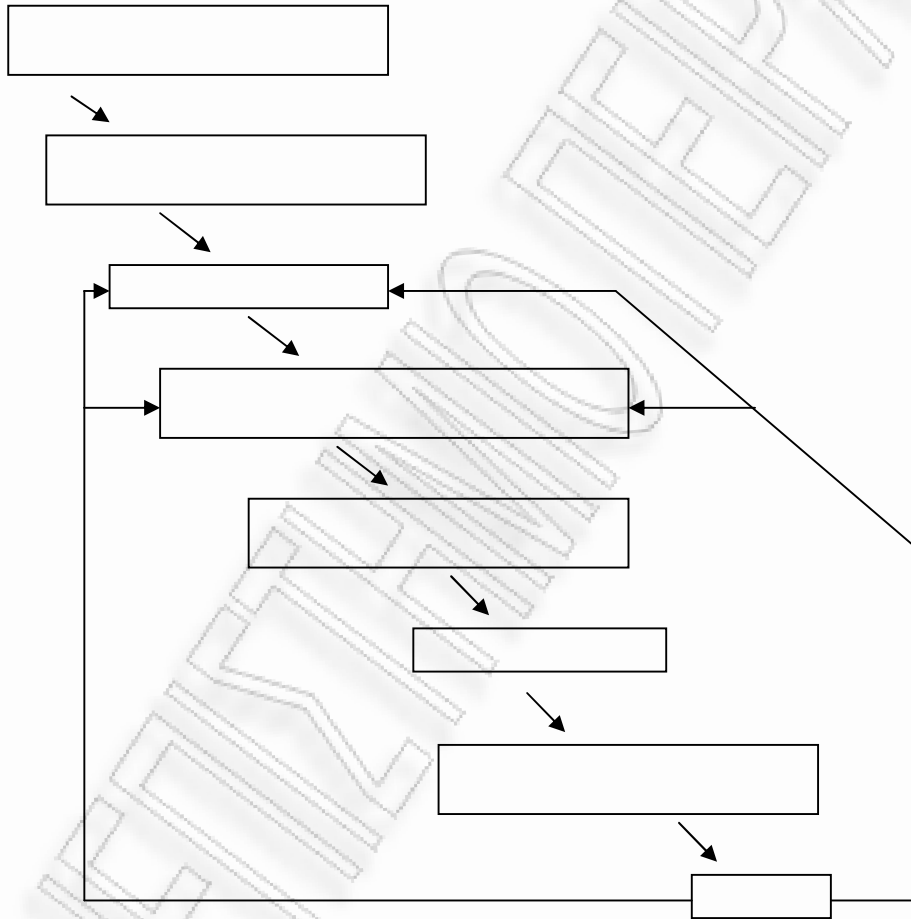
μ

μμ μ - , μ μ

μμ μ

6.4.2.1 μ μμ

μ , μ μμ μ
μ , μ μ ,
μμ .



μμ 30: μ

: , « μ », μ ,
μ , , 2003.

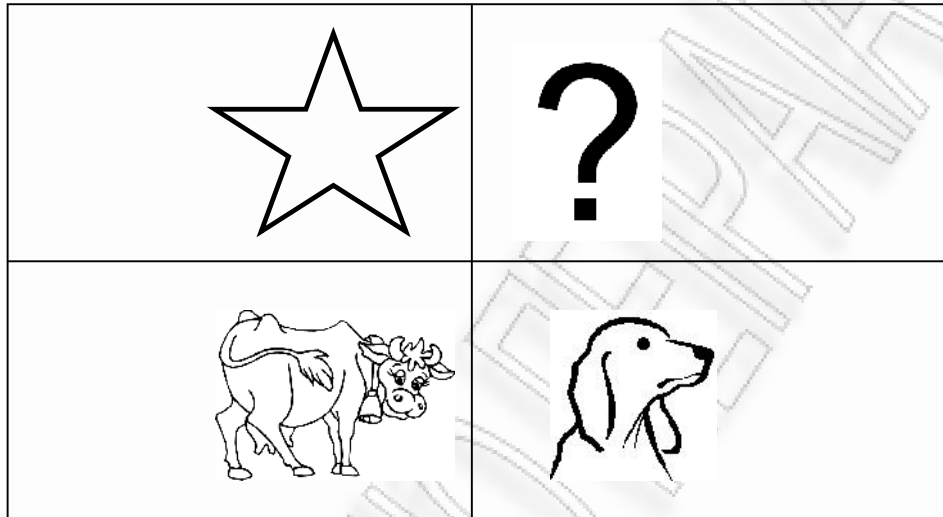
μμ μ μ :

- μ

- μ μμ μ μ μ

μ μ μ

[18].



μμ 31: μ BCG

: . « μ », μ ,
μ , 2003.

6.4.3.2 General Electric

H General Electric – GE – μ μ Mc Kinsey and
Company μ μ μ

μ μ BCG μ , μ GE,

μ μ μ , μ ,

μ . μ μ μ ,

μ μ μ , μ ,

μ μ μ μ μ

1 – μ – μ 5 – .
 μ μ . μ μ μμ 1 5.

		C
	F	D
	G	

μμ 32: μ General Electric

: Thomas L. Wheelen, J. David Hunger, "Strategic Management and Business Policy", ninth edition, Pearson Prentice Hall, New Jersey, USA, 2004.

μμ , μμ μ μ
 μμ . μ ,
 μ μ .
 μμ [19].

μ μ
 , μ - .
 _____ , μ
 μ , μ μ μ

$$\frac{\mu}{\mu} \cdot \frac{\mu}{\mu} = \frac{\mu}{\mu}$$

$$\frac{\mu}{\mu} \cdot \frac{\mu}{\mu} = \frac{\mu}{\mu}$$

[20].

$$\frac{\mu}{\mu} \cdot \frac{\mu}{\mu} = \frac{\mu}{\mu}$$

$$\frac{\mu}{\mu} \cdot \frac{\mu}{\mu} = \frac{\mu}{\mu}$$

[19].

6.5

6.5.1

$$\frac{\mu}{\mu} \cdot \frac{\mu}{\mu} = \frac{\mu}{\mu}$$

$$\frac{\mu}{\mu} \cdot \frac{\mu}{\mu} = \frac{\mu}{\mu}$$

⁹ ». μ μ μ «

μ μ

, μ

μ μ

μ

μ

,

μ

μ

μ

μ μ

,

μ

μ

μ μ

μ

μ

μ

μ

μ

μ

μ μ
ABC

μ

μ

μ

μ

μ ,

μ

ABC

μ μ ,

μ

[21].

6.5.5.2

μ

μ

μ

μ

μ

μ

,

μ

,

,

μ

μ

μ

—

,

μ

,

—

μ μ

μ

μ

μ

μ

—

μ

,

μ

,

.

,

,

μ

—

μ

—

ΠΑΝΕΠΙΣΤΗΜΙΟ ΠΕΡΠΑ

μ

-

-

μ

▪

μ

μ

μ

μ

μ

μμ

μ

μ

μ

μ

,

μ

μ

μ

.

μ

μ

μ

μ

μ

μ

μ

μ

μ

μ

μ

μ

-

μ

μ

μ

-

μ

μ

μ

μ

μ

6.5.8 μ

μ . Kotler
μ , μ
μ , μ , μ
μ , μ
μ , μ
μ : μ - μ μ - μ
- μ - μ - μ - μ
μ - μ - μ - μ
μ , μ μ μ μ μ μ
μ μ μ μ μ μ μ μ
[23].

6.5.9

μ μ μ ,
« » « - μ » μ μ .
μ : / , .

15:

: www.mkonetzny.de

			1	2	+/-
μ (μ)	1	3	4,5	+1,5	
		150	150	0	
		12	13,5	+1,5	
		1.800	2025	+225	
		450	675	+225	
		1.350	1350	0	
μ (μ)	2	7,5	9	+1,5	
		30	60	+30	
		30	30	0	
		900	1800	+900	
		225	540	+315	
		675	1260	+585	
μ μ μ	μ	180	210	+30	
		15	18,21	+3,21	
		2.700	3825	+1125	
		3,75	5,79	+2,04	
		675	1215	+540	
		2.025	2610	+585	

	μ	
μ	= 150 * 1,5 + 30 * 0	225,00
	= 30 * 15	450,00
μ -/	= ((210/180)-1) * 225	37,50
μ	= 1125-225-450-37,5	412,50
μ		1.125,00
μ	= 150*1,5+30*1,5	270,00
	= 30 * 3,75	112,50
-/	= ((210/180)-1) * 270	45,00
μ	= 540-270-112,5-45	112,50
		540,00
		585,00

6.5.9.4

μ μ μ , μ «μ » μ -
μ μ μ , μ μ μ μ μ

6.5.10

6.5.10.1

6.5.10.2

6.5.10.3

ΠΑΝΕΠΙΣΤΗΜΙΟ ΠΕΡΡΑΙΑ

[21].

1. Scanlan, B.K 1974, "Management", Wiley, N. York, page: 5.
2. , μ . 1995, « μ – μ », 3 , : 23 – 27.
3. Daft, Richard L. 2006, "The New Era of Management", International Edition, South-western, Thomson, Vanderbilt University, pages: 8-9.
4. Daft, Richard L., . . , page: 10.
5. , μ . . . : 28.
6. , μ . . . : 223-224.
7. , μ . . . : 224-228.
8. Daft, Richard L., . . , pages: 512-515.
9. , μ . . . : 228-237.
10. Daft, Richard L., . . , pages: 518-519.
11. Daft, Richard L., . . , pages: 520-524.
12. , . 2003, « μ μ : μ μ », Interbooks, : 109-119.
13. Wheelen, Thomas L., & Hunger, J. David 2004, "Strategic Management and Business Policy", ninth edition, Pearson Prentice Hall, New Jersey, USA, pages: 246-247.

14. , . 2003, « μ », μ , μ , : 300-301.
15. , , . : 46-47.
16. , , . : 325-337.
17. Sutton, H 1990, "The Marketing Plan in the 1990s", The Conference Board, New York, page: 25.
18. , , . :338-341.
19. Wheelen, Thomas L., & Hunger, J. David, . , pages: 153-154.
20. , , . :344-345.
21. Konetzny, Michael, "Marketing Controlling", Info-Seiten für Controller und Controlling-Interessierte, www.mkonetzny.de.
22. Möhlen, Mark, & Zerres, Christopher, & Zerres, Michael, "Marketing Controlling", Student support page, www.studentensupport.de.
23. Reinecke, Sven Juni 2000, "Marketingcontrolling – eine neue Perspektive", Arbeitspapier des Forschungsinstituts für Absatz und Handel an der Universität St. Gallen, Institut für Marketing an der Universität St.Gallen, www.imh.unisg.ch.

μ

μ μ

μ . ,

μ ,

μ μ μ μ ,

μ μ μ μ ,

μ

μ μ

μ .

, μ μ μ μ

μ

μ

μ :

μ

μ

μ ,

μ

,

,

,

,

,

μ

μ

μ

,

-

,

-

μ

μ

μ

μ

μ

μ

μ μ

μ

μ μ

μ

μ

μ μ μ .

- ◆
- ◆
- ◆
- ◆
- ◆
- ◆
- ◆
- ◆
- ◆
- ◆

ΠΑΝΕΠΙΣΤΗΜΙΟ ΠΕΡΠΑ

μ

μ, /

—

μ

μ

μ

μ

μ

μ

μ

ΠΑΝΕΠΙΣΤΗΜΙΟ ΠΕΡΡΑΙΑ

μ μ μμ 35, 2004-2006, μ

μ μ 2007 3%.

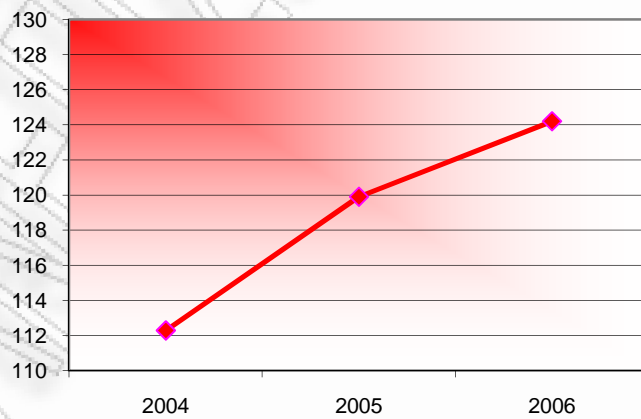
μ μ μ μ μ μ
1 «X»

2005 3,6% μ μ μ 6,8% 2004-2007 μ
-0,3%.

17: 1 « » -

:

2004	2005	2006
112,3	119,9	124,2
	6,8%	3,6%



μμ 36: 1 « » -

:

7.3.2

μ ,
« ».

, μ

μ

2006

μμ

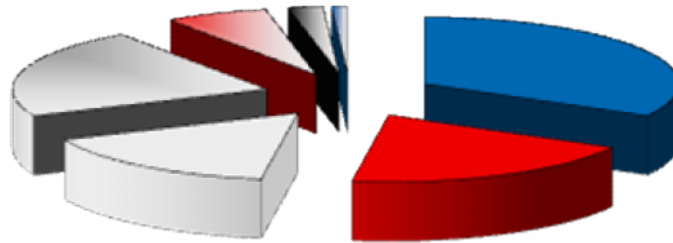
μ

1

« »,

μ

- 2006



■ 1+ 2	■ 1	□ 1
□ 1+ 2	□	□
□		

μμ 37:

1

« »

- 2006

:

18:

1

« »

- 2006

:

1+ 2	33,0%
1	19,3%
1	16,1%
1+ 2	21,9%
	6,5%
	2,2%
	1,0%

μ

μ

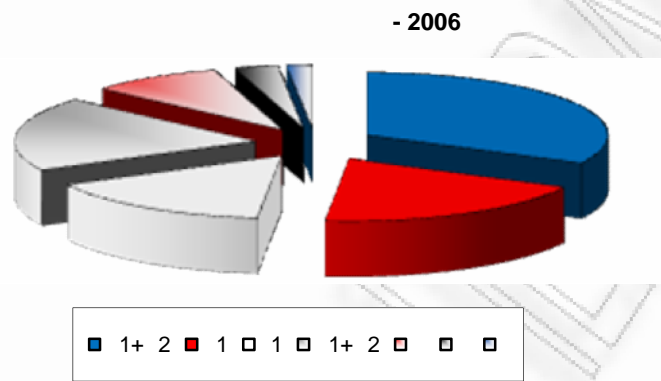
μ

μ

/

μ 5 μ μ 7 μ , 4
 μ 1 « »

1/3



μμ 38: 1 « » - 2006

:

19: 1 « » - 2006

:

1+ 2	32,5%
1	19,1%
1	15,7%
1+ 2	19,2%
	8,9%
	2,9%
	1,7%

7.3.3 μ μ

μ μ 2

μ μ μ μ μ μ μ μ μ μ

μ μ μ μ μ μ μ μ μ 1

« ». μ μ μ , , 2

μ

20: μ

1	μ
1	1,67 €
2	1,78 €
1	1,68 €
	1,96 €
1	2,08 €
2	2,05 €
1	2,70 €
	4,10 €

2	μ
3	1,17 €
4	1,17 €
2	1,21 €
3	1,37 €
2	0,98 €

μ

μ

μ

μ
21,

μ

μ

μ

μ

μ

μ

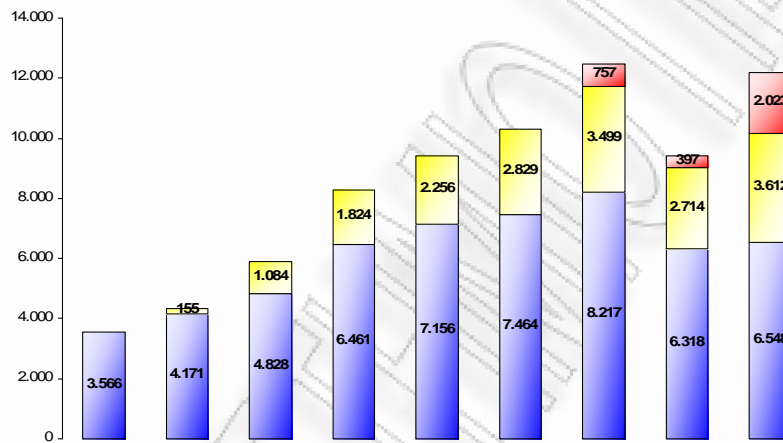
μ

21: μ

1	μ %
1	100%
2	50%
1	40%
2	80%
	80%
1	60%
1	80%
2	μ %
3	100%
4	90%
2	100%
3	50%
2	30%

7.3.4

μμ 39 « »
 2000 2006 1 2 μ
 2007. μ , μ 2007. μ
 - 1 2



μμ 39: « »
 2000-2007 (2 μ)

μ
 μ
 μ μ . μ ,
 μ μ 23,7%.
 3,2 47% μ
 50 , 39% μ 25 49 .
 μ 2 μ 2006
 2007 .

μ

7.3.5

, μ

μ

μ

μ

μ

1 1 2 - 1 2 - μ 2 - X3.

0,69 €

μ
0,75 €

8%

μ

1 2.

◆

μ μ μ μ

◆

μ μ

◆

μ μ μ μ

◆

μ μ

◆

ml μ

◆

μ μ μ μ

μ 3 μ μ 5 μ

→ μ μ _____ : 1,90 €

μ
 μ μ μ
 μ , μ μ μ
 μ μ μ μ μ
 μ : μ μ μ μ
2 μ : μ μ μ μ

- μ μ μ
- μ

μ .

- ◆ μ
- ◆ μ μ μ
- ◆ μ μ .
- ◆ μ 80% -
- ◆ μ μ
- ◆ μ .

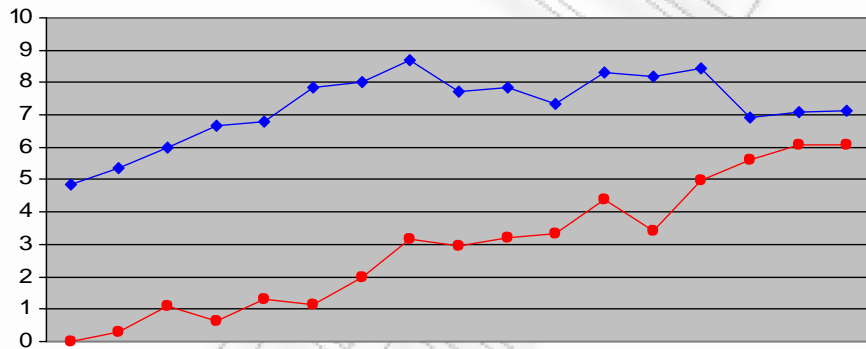
→ μ μ _____ : 5% - 22

22: μ μ μ μ

1+ 2	32,10%
1	17,60%
1	15,40%
1+ 2	18,20%
	7,60%
1+ 2	5%
	2,50%
	1,60%

7.4

μ μ . μ
 μ μ / μ
 μ μ .



μμ 40:

%

:

μμ 40 μ

μ μ

μ

-

μ

μμ -

μ

μ

μ

μμ 41

μ

μ

μ .

μ

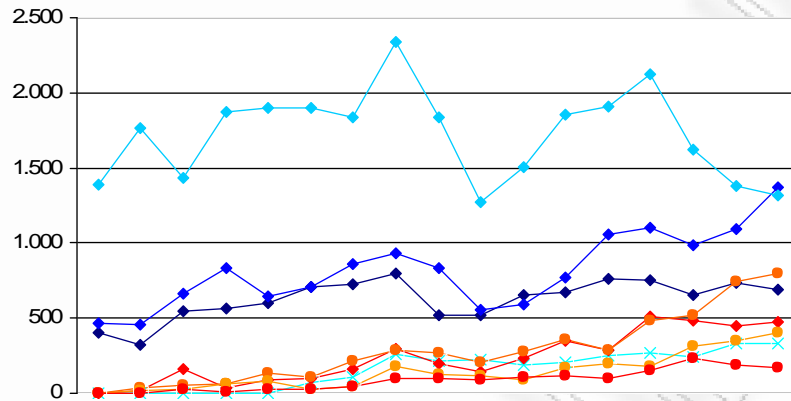
μ

μ .

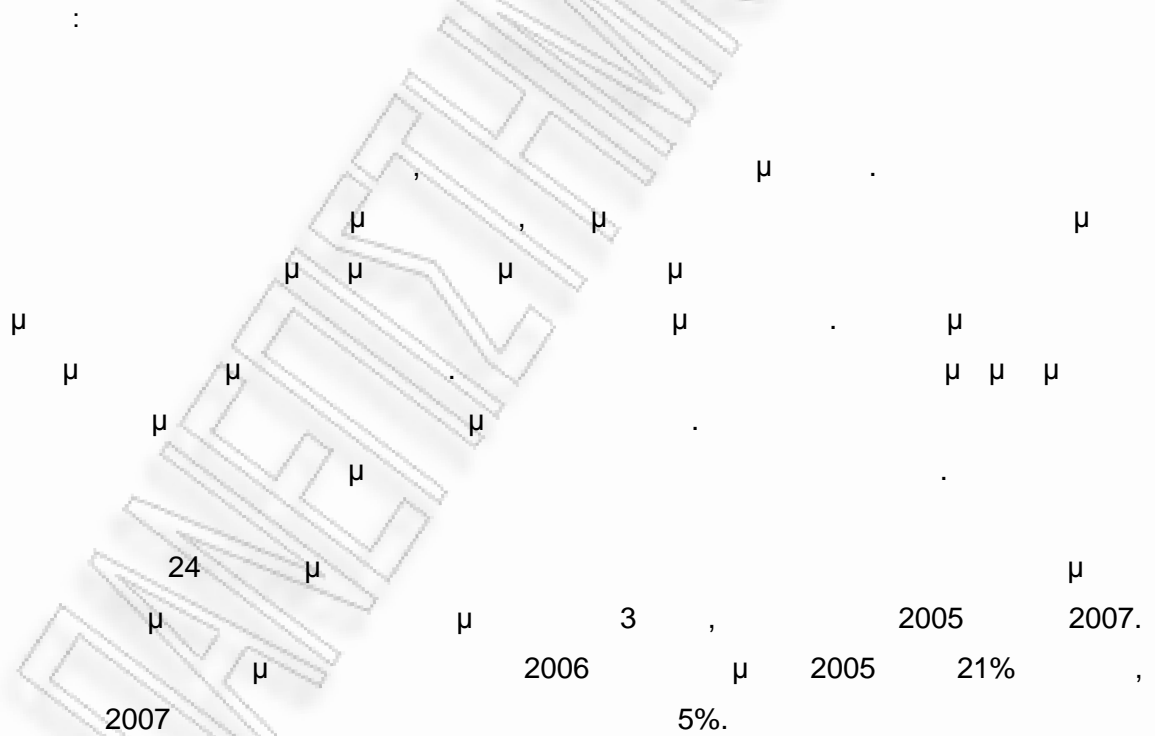
μ

μ

μ



μμ 41:



23:

-

μ	(.€)	μ	(.€)	
01.2006	40	01.2007	81	102,50%
02.2006	32	02.2007	49	53,13%
03.2006	38	03.2007	23	-39,47%
04.2006	39	04.2007	35	-10,26%
05.2006	35	05.2007	37	5,71%
06.2006	46	06.2007	31	-32,61%
07.2006	41	07.2007	40	-2,44%
08.2006	23	08.2007	22	-4,35%
09.2006	15	09.2007	29	93,33%
10.2006	12	10.2007	19	58,33%

24:

-

μ	μ	μ	μ	μ	μ
01.2005	786	01.2006	1.874	01.2007	712
02.2005	979	02.2006	2.991	02.2007	3.824
03.2005	5.597	03.2006	3.736	03.2007	2.961
04.2005	2.952	04.2006	3.263	04.2007	5.126
05.2005	3.480	05.2006	2.992	05.2007	2.854
06.2005	4.025	06.2006	4.753	06.2007	773
07.2005	5.035	07.2006	4.795	07.2007	9.185
08.2005	4.615	08.2006	3.912	08.2007	6.581
09.2005	5.349	09.2006	7.927	09.2007	4.040
10.2005	411	10.2006	3.812	10.2007	2.060
	33.229	20,54%	40.055	-4,84%	38.116

26:

μ

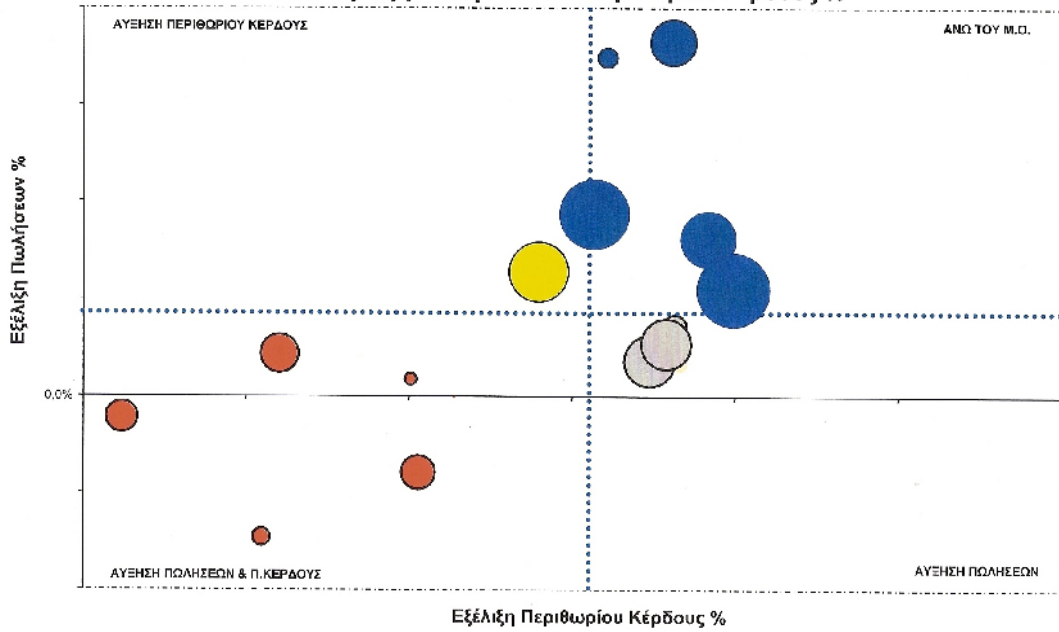
μ

/		
1	1	1.100,00
3	3	1.700,00
5	5	290,00
6	6	2.500,00
7	7	920,00
8	8	2.000,00
1	μ	-
		8.510,00
2	2	2.500,00
3	3	1.900,00
2	-	4.400,00
3	3	380,00
4	4	390,00
5	5	5.500,00
6	6	1.910,00
7	7	3.100,00
8	8	10.000,00
3	-	21.280,00

7.6

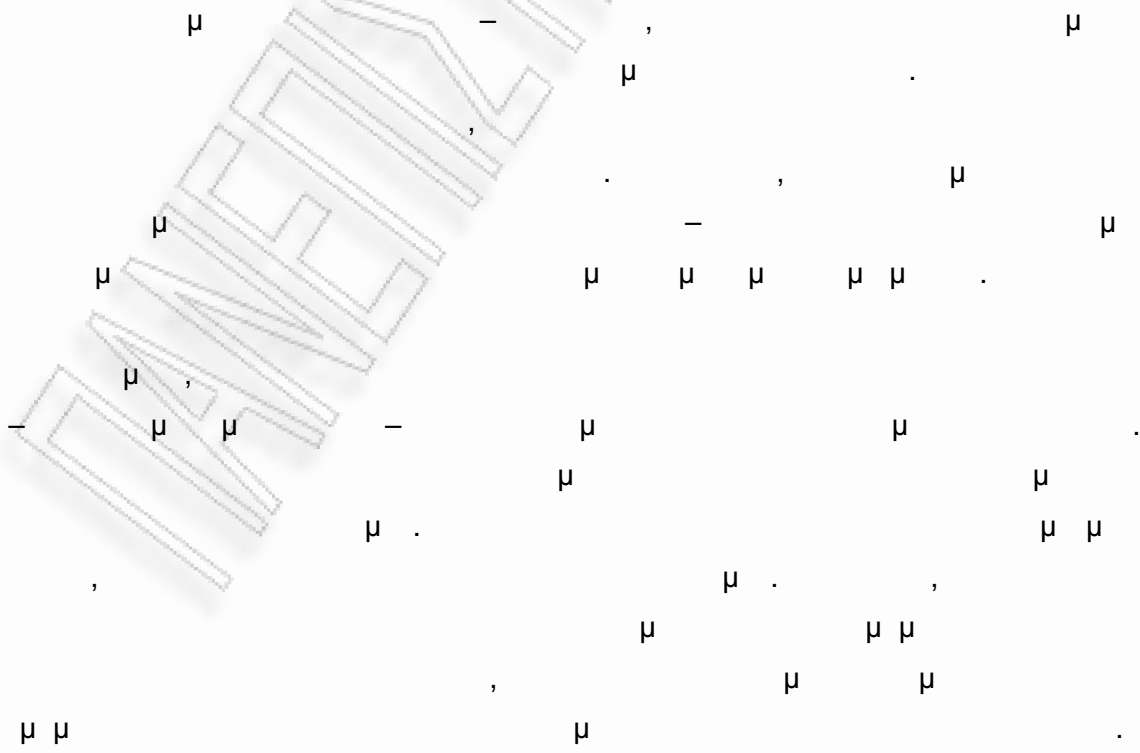
μ
μ μ μ
μ μ μ « BCG – Boston Consulting Group»,
μ μ μ μ μ μ μ μ
μ μ μ μ μ μ μ μ
μ μ μ μ μ μ μ μ
« μ », « μ », μ « μ »
/ – μ μ μ BCG. μ
μ μ μ μ μ μ μ μ
μ μ μ μ μ μ μ μ
μ μ μ μ μ μ μ μ
μ μ μ μ μ μ μ μ
μ μ μ μ μ μ μ μ

ΣΤΟΙΧΕΙΑ ΕΤΟΥΣ 2006
 Εξέλιξη Πωλήσεων % - Περιθωρίου Κέρδους %



μμ 43:

7.7



μ , μ
:

- ◆ ,
- ◆
- ◆ μ

μ . μ , μ : 3

A	
B	%
	%

	%
	%

	%
	%

μ :
AA, AB, A, BA, BB, B, A, B,
AA - BB :
B - A :
B - :

μ μ BB μ μ

μ μ μ μ μ -

μ μ μ μ μ

μ μ μ μ μ

27

μ μ μ μ μ

μ μ μ μ μ

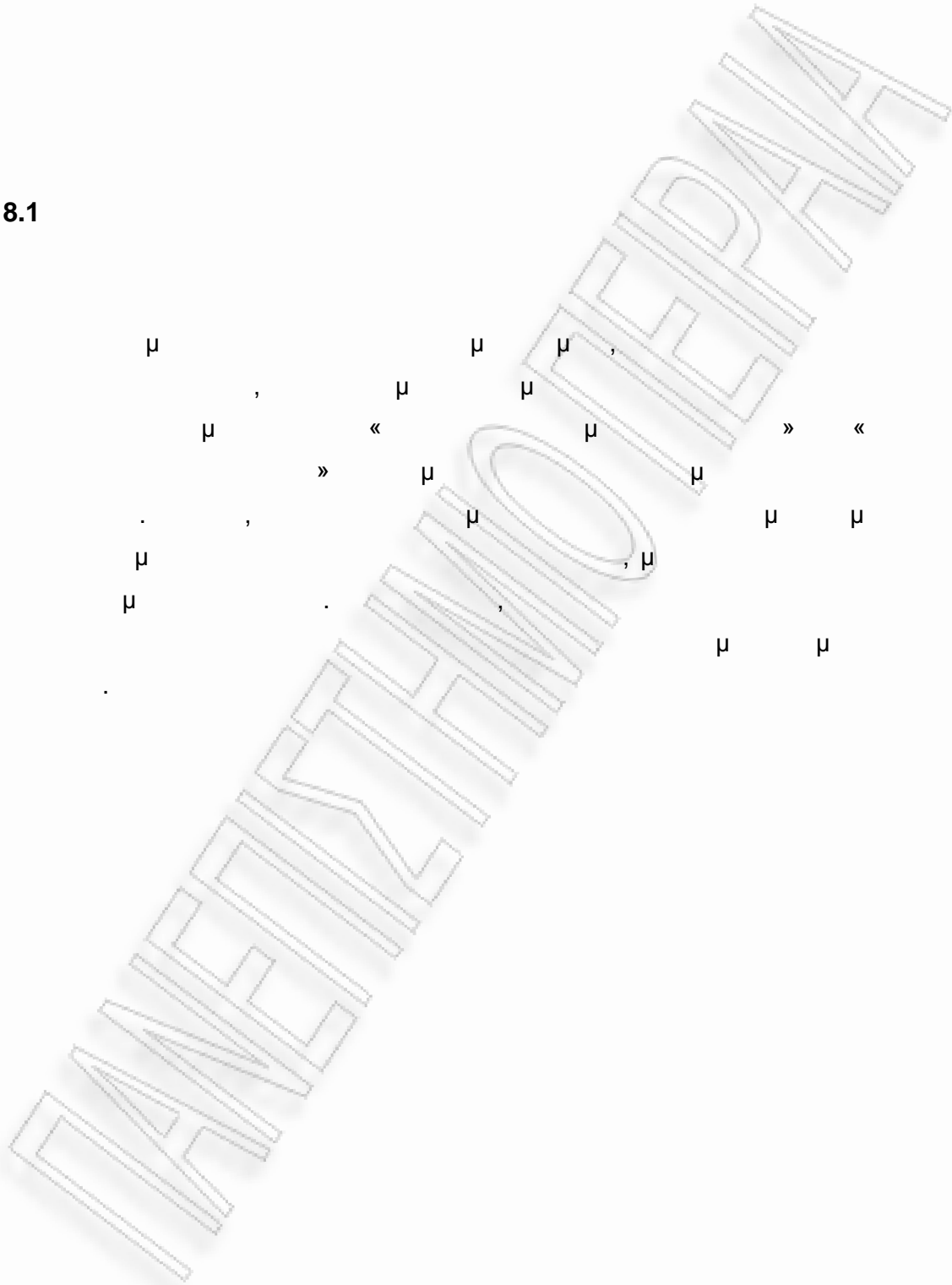
27:

μ

		%			μ
μ	437.300	65.900	15,1	218.200	
1	8.500	1.100	12,9	4.500	
2	5.200	500	9,6	2.500	
3	19.000	2.100	11,1	7.400	A
4	7.500	900	12,0	4.100	
5	42.000	7.900	18,8	21.000	AA
6	45.000	8.700	19,3	24.300	AA
7	10.000	1.300	13,0	5.000	
8	39.000	5.000	12,8	17.200	A
9	22.000	3.200	14,5	13.100	AB
10	1.300	100	7,7	8.900	
11	1.500	200	13,3	6.900	
12	6.700	400	6,0	3.300	
13	14.000	1.100	7,9	5.000	B
14	31.500	4.600	14,6	14.200	AB
15	3.200	400	12,5	1.900	
16	1.400	200	14,3	900	B
17	8.300	900	10,8	4.100	
18	8.400	700	8,3	4.000	
19	1.600	300	18,8	800	A
20	5.200	600	11,5	2.800	
21	13.300	1.500	11,3	6.200	B
22	6.900	1.000	14,5	3.600	B
23	41.000	8.400	20,5	19.900	AA
24	17.500	1.600	9,1	7.200	A
25	50.200	9.900	19,7	25.000	AA
26	8.800	1.600	18,2	3.700	A
27	18.300	1.700	9,3	700	A

8.1

μ
 ,
 μ « μ μ ,
 » μ μ » «
 , μ μ μ μ
 μ μ μ μ
 . μ μ μ μ
 . μ μ μ μ



8.2 μ μ

8.2.1 μ

μμ , μ μ 2004-
2006. μ μ μ 2004,
μ μ μ
. 2005 μ μ μ ,
μ μ μ μ
2004, μ μ . 2006
μ μ μ , ο
μ 2005.
μ μ μ μ 2006.
μ μ μ
μ μ μ μ μ
5,3% 2006 5,4% 2005 5,6% 2004. ,
μ μ μ μ
μ . μ
7,7% 2006 8,6% 2005 8,8% 2004.
μ μ μ μ
2004, μ μ μ μ
μ . μ μ μ μ μ μ
μ μ μ μ 2005 2006 –
3,5% 2,7% . μ μ
μ μ μ ,
.
μ
μ 2004, 2005 μ μ μ μ
μ μ μ . μ ,
μ 2005.

2006 μ
 μ , 2004 ,
 2005 , 2006 μ

8.2.2

μ

μ , 2004-2006, μ
 μ , 2004, 2005 2006 μ
 4,7%, 3,7% 4,3%

μ
 μ μ μ

μ 2,9% 2004 μ 3,5% 2005.
 2006 3,2%. μ 2006

μ , μ μ
 μ μ μ
 , μ μ μ

μ μ
 μ μ

2004 μ
 μ , , μ
 15, 2006 μ 8%.

2004 μμ 7,9% ,
 2005 μ 2,4 μ μ
 5,5% μ μμ

μ μ μ
 μ μ μ
 μ 2006 μ μ μ
 μμ μ , μ 2,6%

2004-2006 , μ μ μ .
 μ μ ,
 , μ , ,
 77% 2005.
 2002 μ μ 128
 / μ , 98
 . Η μ μ
 1994-2003, μ μ μ 12%
 .
 2000-2004, μ μ μ 9,8%.
 , 2004 € 2,7 μ μ , μ
 6,5% μ 2003. μ μ
 2004 μ μ μ 30%.
 48% μ μ μ ,
 μ μ μ μ ,
 μ 11% .
 μ μ ,
 μ μ μ
 2000-2004, μ μ 51,51% 7,13%
 . μ μ
 , μ , μ
 2000-2004, μ μ
 μ 83,48%, μ 1,36.
 μ μ μ μ μ
 μ μ μ 7,77. μ
 μ μ μ μ
 54,52 .

8.2.4

μ

μ μ , μ , μ - μ μ

μ μ μ μ μ μ μ μ

μ μ μ μ μ μ μ μ

μ μ μ μ μ μ μ μ

μ μ μ μ μ μ μ μ

μ μ μ μ μ μ μ μ

μ μ μ μ μ μ μ μ

μ μ μ μ μ μ μ μ

μ μ μ μ μ μ μ μ

μ μ μ μ μ μ μ μ

μ μ μ μ μ μ μ μ

μ μ μ μ μ μ μ μ

μ μ μ μ μ μ μ μ

μ μ μ μ μ μ μ μ

μ μ μ μ μ μ μ μ

μ μ μ μ μ μ μ μ

μ μ μ μ μ μ μ μ

μ μ μ μ μ μ μ μ

μ μ μ μ μ μ μ μ

μ μ μ μ μ μ μ μ

μ μ μ μ μ μ μ μ

μ μ μ μ μ μ μ μ

μ μ μ μ μ μ μ μ

μ μ μ μ μ μ μ μ

μ μ μ μ μ μ μ μ

μ μ μ μ μ μ μ μ

μ

/

μ

,
—,
—

μ

μ

μ

8.3

μ

μ

μ

,
, μ

μ

μ

μ

μ

μ

μ

μ

μ

μ

μ

μ

μ

μ

μ

μ

μ

μ

μ

μ

μ

—

μ

μ

μ

μ

μ

μ

μ

μ

μ

μ

μ

μ μ , μ
μ μ μ
- μ
μ μ . μ
μ μ - μ
μ μ / μ μ

ΠΑΝΕΠΙΣΤΗΜΙΟ ΠΕΡΡΑΙΑ

()

, 2003, « μ μ : μ μ », Interbooks.

, 1995, « μ - μ », 3

, 2003, « μ », μ

()

2004, 2005, μ μ

2005, 2006, μ μ

2006, 2007, μ μ

μ μ , μ , 2006,

μ μ , μ , 2007,

μ μ , μ , μ 2006, μ μ 46.

μ μ , μ , 2007, μ 47.

()

- , 2005, ICAP, .

()

μ μ .

μ Beiersdorf Hellas, www.beiersdorf.gr.

μ Henkel, www.henkel.gr.

μ , www.sarantis.gr.

μ Unilever, www.unilever.gr.

μ Wella, www.wella.gr.

μ

μ ICAP Group, www.icap.gr.

()

Daft, R 2006, "The New Era of Management", International Edition, South-western, Thomson, Vanderbilt University.

Scanlan, B.K 1974, "Management", Wiley, N. York.

Sutton, H 1990, "The Marketing Plan in the 1990s", The Conference Board, New York.

Wheelen, T, & Hunger, D 2004, "Strategic Management and Business Policy", ninth edition, Pearson Prentice Hall, New Jersey, USA.

()

"Colipa Activity Report 2006", 2007, Colipa.

"European Cosmetic, Toiletry & Perfumery Market overview for the year 2005", June 2006, Colipa.

()

μ Johnson & Johnson, www.inj.com.

μ L' Oreal, www.loreal.com.

μ Procter & Gamble, www.pg.com.

μ

Konetzny, M, "Marketing Controlling", Info-Seiten für Controller und Controlling-Interessierte, www.mkonetzny.de.

Möhlen, M, & Zerres, C, & Zerres, M, "Marketing Controlling", Student support page, www.studentensupport.de.

Reinecke, S Juni 2000, "Marketingcontrolling – eine neue Perspektive", Arbeitspapier des Forschungsinstituts für Absatz und Handel an der Universität St. Gallen, Institut für Marketing an der Universität St.Gallen, www.imh.unisg.ch.