

ΠΑΡΑΡΤΗΜΑ Β΄: ΕΠΕΞΕΡΓΑΣΙΑ ΔΕΔΟΜΕΝΩΝ ΕΡΕΥΝΑΣ

**ΠΑΡΑΡΤΗΜΑ Β΄**

***ΕΠΕΞΕΡΓΑΣΙΑ ΔΕΔΟΜΕΝΩΝ ΕΡΕΥΝΑΣ***

## Frequencies

### Statistics

Ποιο είναι το φύλο σας;

N	Valid	138
	Missing	0

Ποιο είναι το φύλο σας;

		Frequency	Percent	Valid Percent	Cumulative Percent
Valid	Άνδρας	58	42,0	42,0	42,0
	Γυναίκα	80	58,0	58,0	100,0
	Total	138	100,0	100,0	

### Statistics

Ποια είναι η ηλικία σας;

N	Valid	138
	Missing	0

Ποια είναι η ηλικία σας;

		Frequency	Percent	Valid Percent	Cumulative Percent
Valid	18 - 24	17	12,3	12,3	12,3
	25 - 34	39	28,3	28,3	40,6
	35 - 44	28	20,3	20,3	60,9
	45 - 54	29	21,0	21,0	81,9
	55+	25	18,1	18,1	100,0
	Total	138	100,0	100,0	

### Statistics

Ποιο είναι το μορφωτικό σας επίπεδο;

N	Valid	138
	Missing	0

ΠΑΡΑΡΤΗΜΑ Β΄: ΕΠΕΞΕΡΓΑΣΙΑ ΔΕΔΟΜΕΝΩΝ ΕΡΕΥΝΑΣ

**Ποιο είναι το μορφωτικό σας επίπεδο;**

		Frequency	Percent	Valid Percent	Cumulative Percent
Valid	Απόφοιτος Δημοτικού / Γυμνασίου	9	6,5	6,5	6,5
	Απόφοιτος Λυκείου	50	36,2	36,2	42,8
	Φοιτητής / απόφοιτος Ιδιωτικής Σχολής	23	16,7	16,7	59,4
	Φοιτητής / απόφοιτος Ανωτέρας Σχολής (ΤΕΙ)	13	9,4	9,4	68,8
	Φοιτητής / απόφοιτος Ανωτάτης Σχολής (ΑΕΙ)	27	19,6	19,6	88,4
	Μεταπτυχιακές Σπουδές	16	11,6	11,6	100,0
	Total	138	100,0	100,0	

**Statistics**

Με τι ασχολείστε;

N	Valid	138
	Missing	0

**Με τι ασχολείστε;**

		Frequency	Percent	Valid Percent	Cumulative Percent
Valid	Φοιτητής / Σπουδαστής	8	5,8	5,8	5,8
	Εργαζόμενος	108	78,3	78,3	84,1
	Οικιακά	5	3,6	3,6	87,7
	Άνεργος	5	3,6	3,6	91,3
	Συνταξιούχος	4	2,9	2,9	94,2
	Άλλο	8	5,8	5,8	100,0
	Total	138	100,0	100,0	

**Statistics**

Ποια είναι η εισοδηματική σας τάξη;

N	Valid	138
	Missing	0

ΠΑΡΑΡΤΗΜΑ Β΄: ΕΠΕΞΕΡΓΑΣΙΑ ΔΕΔΟΜΕΝΩΝ ΕΡΕΥΝΑΣ

**Ποια είναι η εισοδηματική σας τάξη;**

	Frequency	Percent	Valid Percent	Cumulative Percent
Valid ΔΓ / ΔΑ	4	2,9	2,9	2,9
< 500,00€	13	9,4	9,4	12,3
500,00 – 1.000,00€	49	35,5	35,5	47,8
1.000,00 – 1.500,00€	44	31,9	31,9	79,7
1.500,00 – 2.000,00€	15	10,9	10,9	90,6
> 2.000,00€	13	9,4	9,4	100,0
Total	138	100,0	100,0	

**Statistics**

Σε ποια περιοχή κατοικείται;

N	Valid	138
	Missing	0

**Σε ποια περιοχή κατοικείται;**

	Frequency	Percent	Valid Percent	Cumulative Percent
Valid Αθήνα (Κέντρο)	40	29,0	29,0	29,0
Δυτικά προάστια	29	21,0	21,0	50,0
Νότια προάστια	41	29,7	29,7	79,7
Βόρεια προάστια	11	8,0	8,0	87,7
Βορειοανατολικά προάστια	9	6,5	6,5	94,2
Πειραιάς	4	2,9	2,9	97,1
Υπόλοιπο Αττικής	4	2,9	2,9	100,0
Total	138	100,0	100,0	

**Frequencies**

**Statistics**

Κατέχετε ιδιωτικό μέσο μεταφοράς;

N	Valid	138
	Missing	0

**Κατέχετε ιδιωτικό μέσο μεταφοράς;**

		Frequency	Percent	Valid Percent	Cumulative Percent
Valid	Ναι	89	64,5	64,5	64,5
	Όχι	47	34,1	34,1	98,6
	ΔΓ/ ΔΑ	2	1,4	1,4	100,0
	Total	138	100,0	100,0	

**Multiple Response**

**Case Summary**

	Cases					
	Valid		Missing		Total	
	N	Percent	N	Percent	N	Percent
\$er1(a)	89	64,5%	49	35,5%	138	100,0%

a Group

**\$er1 Frequencies**

		Responses		Percent of Cases
		N	Percent	N
\$er1(a)	Αυτοκίνητο	82	83,7%	92,1%
	Μηχανή / Μηχανάκι	13	13,3%	14,6%
	Ποδήλατο	3	3,1%	3,4%
Total		98	100,0%	110,1%

a Group

## Frequencies

### Statistics

		Ποια μέσα μαζικής μεταφοράς χρησιμοποιεί ε συνήθως (1ο Μέσο)	Ποια μέσα μαζικής μεταφοράς χρησιμοποιεί ε συνήθως (2ο Μέσο)	Ποια μέσα μαζικής μεταφοράς χρησιμοποιεί ε συνήθως (3ο Μέσο)
N	Valid	136	125	87
	Missing	2	13	51

## Frequency Table

### Ποια μέσα μαζικής μεταφοράς χρησιμοποιείτε συνήθως (1ο Μέσο)

		Frequency	Percent	Valid Percent	Cumulative Percent
Valid	Μετρό	80	58,0	58,8	58,8
	Αστικό λεωφορείο	27	19,6	19,9	78,7
	Τρόλεϊ	5	3,6	3,7	82,4
	Ηλεκτρικό σιδηρόδρομο	9	6,5	6,6	89,0
	Τραμ	3	2,2	2,2	91,2
	Ταξί	5	3,6	3,7	94,9
	Άλλο	7	5,1	5,1	100,0
	Total	136	98,6	100,0	
Missing	System	2	1,4		
Total		138	100,0		

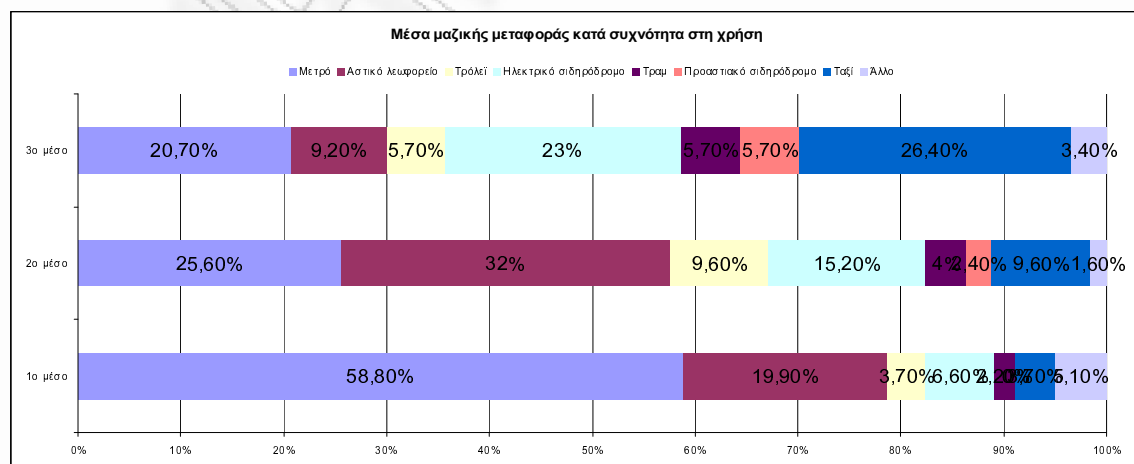
ΠΑΡΑΡΤΗΜΑ Β΄: ΕΠΕΞΕΡΓΑΣΙΑ ΔΕΔΟΜΕΝΩΝ ΕΡΕΥΝΑΣ

**Ποια μέσα μαζικής μεταφοράς χρησιμοποιείτε συνήθως (2ο Μέσο)**

		Frequency	Percent	Valid Percent	Cumulative Percent
Valid	Μετρό	32	23,2	25,6	25,6
	Αστικό λεωφορείο	40	29,0	32,0	57,6
	Τρόλεϊ	12	8,7	9,6	67,2
	Ηλεκτρικό σιδηρόδρομο	19	13,8	15,2	82,4
	Τραμ	5	3,6	4,0	86,4
	Προαστιακό σιδηρόδρομο	3	2,2	2,4	88,8
	Ταξί	12	8,7	9,6	98,4
	Άλλο	2	1,4	1,6	100,0
	Total	125	90,6	100,0	
Missing	System	13	9,4		
Total		138	100,0		

**Ποια μέσα μαζικής μεταφοράς χρησιμοποιείτε συνήθως (3ο Μέσο)**

		Frequency	Percent	Valid Percent	Cumulative Percent
Valid	Μετρό	18	13,0	20,7	20,7
	Αστικό λεωφορείο	8	5,8	9,2	29,9
	Τρόλεϊ	5	3,6	5,7	35,6
	Ηλεκτρικό σιδηρόδρομο	20	14,5	23,0	58,6
	Τραμ	5	3,6	5,7	64,4
	Προαστιακό σιδηρόδρομο	5	3,6	5,7	70,1
	Ταξί	23	16,7	26,4	96,6
	Άλλο	3	2,2	3,4	100,0
	Total	87	63,0	100,0	
Missing	System	51	37,0		
Total		138	100,0		



## Frequencies

### Statistics

Πόσο συχνά χρησιμοποιείτε το Μετρό;

N	Valid	138
	Missing	0

Πόσο συχνά χρησιμοποιείτε το Μετρό;

		Frequency	Percent	Valid Percent	Cumulative Percent
Valid	Καθημερινά	47	34,1	34,1	34,1
	2 – 3 φορές την εβδομάδα	26	18,8	18,8	52,9
	Μια φορά την εβδομάδα	20	14,5	14,5	67,4
	Σε μηνιαία βάση	3	2,2	2,2	69,6
	Σπάνια	42	30,4	30,4	100,0
	Total	138	100,0	100,0	

## Frequencies

### Statistics

Χρησιμοποιείτε την κάρτα 'απεριορίστων διαδρομών';

N	Valid	138
	Missing	0

Χρησιμοποιείτε την κάρτα 'απεριορίστων διαδρομών';

		Frequency	Percent	Valid Percent	Cumulative Percent
Valid	ΔΓ / ΔΑ	2	1,4	1,4	1,4
	Ναι, χρησιμοποιώ	46	33,3	33,3	34,8
	Όχι, δε χρησιμοποιώ	90	65,2	65,2	100,0
	Total	138	100,0	100,0	

### Statistics

Χρησιμοποιείτε συχνά το ημερήσιο εισιτήριο για τα μέσα μαζικής μεταφοράς;

N	Valid	138
	Missing	0



Χρησιμοποιείτε συχνά το ημερήσιο εισιτήριο για τα μέσα μαζικής μεταφοράς;

	Frequency	Percent	Valid Percent	Cumulative Percent
Valid ΔΓ / ΔΑ	9	6,5	6,5	6,5
Ναι, χρησιμοποιώ	37	26,8	26,8	33,3
Όχι, δε χρησιμοποιώ	92	66,7	66,7	100,0
Total	138	100,0	100,0	

## Multiple Response

### Case Summary

	Cases					
	Valid		Missing		Total	
	N	Percent	N	Percent	N	Percent
\$er6a(a)	115	83,3%	23	16,7%	138	100,0%

a Group

### \$er6a Frequencies

		Responses		Percent of Cases
		N	Percent	N
		\$er6a(a)	Άγιος Αντώνιος	12
	Σεπόλια	3	1,3%	2,6%
	Αττική	25	10,9%	21,7%
	Σταθμός Λαρίσης	1	,4%	,9%
	Μεταξουργείο	1	,4%	,9%
	Ομόνοια	34	14,8%	29,6%
	Πανεπιστήμιο	16	7,0%	13,9%
	Σύνταγμα	58	25,3%	50,4%
	Ακρόπολη	11	4,8%	9,6%
	Συγγρού-Φιξ	8	3,5%	7,0%
	Νέος Κόσμος	14	6,1%	12,2%
	Αγ. Ιωάννης	5	2,2%	4,3%
	Δάφνη	15	6,6%	13,0%
	Αγ. Δημήτριος	26	11,4%	22,6%
Total		229	100,0%	199,1%

a Group

ΠΑΡΑΡΤΗΜΑ Β΄: ΕΠΕΞΕΡΓΑΣΙΑ ΔΕΔΟΜΕΝΩΝ ΕΡΕΥΝΑΣ

**Case Summary**

	Cases					
	Valid		Missing		Total	
	N	Percent	N	Percent	N	Percent
\$er6b(a)	77	55,8%	61	44,2%	138	100,0%

a Group

**\$er6b Frequencies**

		Responses		Percent of Cases
		N	Percent	N
\$er6b(a)	Αιγάλεω	6	4,3%	7,8%
	Ελαιώνας	1	,7%	1,3%
	Κεραμεικός	1	,7%	1,3%
	Μοναστηράκι	31	22,5%	40,3%
	Σύνταγμα	35	25,4%	45,5%
	Ευαγγελισμός	3	2,2%	3,9%
	Μέγαρο Μουσικής	9	6,5%	11,7%
	Αμπελόκηποι	8	5,8%	10,4%
	Πανόρμου	9	6,5%	11,7%
	Κατεχάκη	3	2,2%	3,9%
	Εθνική Άμυνα	10	7,2%	13,0%
	Χαλάνδρι	4	2,9%	5,2%
	Δουκίσσης Πλακεντίας	11	8,0%	14,3%
	Παλλήνη	1	,7%	1,3%
	Παιανία-Κάντζα	1	,7%	1,3%
	Κορωπί	1	,7%	1,3%
	Αεροδρόμιο	4	2,9%	5,2%
Total		138	100,0%	179,2%

a Group

## Multiple Response

### Case Summary

	Cases					
	Valid		Missing		Total	
	N	Percent	N	Percent	N	Percent
\$er7(a )	138	100,0%	0	,0%	138	100,0%

a Group

### \$er7 Frequencies

	Responses	Percent of Cases		
		N	Percent	
\$er7(a )	ΔΓ / ΔΑ	1	,4%	,7%
	Πρωινές (5:30 – 12:00)	76	33,9%	55,1%
	Μεσημεριανές (12:00 – 16:00)	43	19,2%	31,2%
	Απογευματινές (16:00 – 20:00)	38	17,0%	27,5%
	Βραδινές (20:00 – 00:15)	26	11,6%	18,8%
	Δεν έχω συγκεκριμένες ώρες	40	17,9%	29,0%
Total		224	100,0%	162,3%

a Group

## Frequencies

### Statistics

Ποιος είναι ο σκοπός της μετακίνησης σας με το Μετρό;

N	Valid	137
	Missing	1

## Ποιος είναι ο σκοπός της μετακίνησης σας με το Μετρό;

		Frequency	Percent	Valid Percent	Cumulative Percent
Valid	Μετάβαση σε εργασία	75	54,3	54,7	54,7
	Μετάβαση σε σχολείο ή Πανεπιστήμιο	6	4,3	4,4	59,1
	Για ψώνια	12	8,7	8,8	67,9
	Κοινωνικοί λόγοι	34	24,6	24,8	92,7
	Άλλος λόγος	10	7,2	7,3	100,0
	Total	137	99,3	100,0	
Missing	System	1	,7		
Total		138	100,0		

## Multiple Response

## Case Summary

	Cases					
	Valid		Missing		Total	
	N	Percent	N	Percent	N	Percent
\$er11(a)	138	100,0%	0	,0%	138	100,0%

a Group

## \$er11 Frequencies

		Responses		Percent of Cases
		N	Percent	N
\$er11(a)	ΔΓ / ΔΑ	4	2,4%	2,9%
	Αστικό λεωφορείο	66	39,8%	47,8%
	Τρόλεϊ	14	8,4%	10,1%
	Ηλεκτρικό σιδηρόδρομο	24	14,5%	17,4%
	Ταξί	31	18,7%	22,5%
	Άλλο	27	16,3%	19,6%
Total		166	100,0%	120,3%

a Group

## Frequencies

### Statistics

Σε σχέση με τον προηγούμενο χρόνο (2006), χρησιμοποιείτε περισσότερο, λιγότερο ή στον ίδιο βαθμό το Μετρό για τις μετακινήσεις σας;

N	Valid	138
	Missing	0

Σε σχέση με τον προηγούμενο χρόνο (2006), χρησιμοποιείτε περισσότερο, λιγότερο ή στον ίδιο βαθμό το Μετρό για τις μετακινήσεις σας;

		Frequency	Percent	Valid Percent	Cumulative Percent
Valid	Περισσότερο	38	27,5	27,5	27,5
	Λιγότερο	17	12,3	12,3	39,9
	Το ίδιο	83	60,1	60,1	100,0
	Total	138	100,0	100,0	

## Frequencies

### Statistics

Πως αξιολογείτε σε γενικές γραμμές τις υπηρεσίες του Μετρό;

N	Valid	137
	Missing	1

Πως αξιολογείτε σε γενικές γραμμές τις υπηρεσίες του Μετρό;

		Frequency	Percent	Valid Percent	Cumulative Percent
Valid	Πολύ ικανοποιητικές	59	42,8	43,1	43,1
	Αρκετά ικανοποιητικές	70	50,7	51,1	94,2
	Λίγο ικανοποιητικές	7	5,1	5,1	99,3
	Δε γνωρίζω	1	,7	,7	100,0
	Total	137	99,3	100,0	
Missing	System	1	,7		
Total		138	100,0		

## Frequencies

### Statistics

N	Valid	128
	Missing	10

### Πόσο ικανοποιημένος/η είσατε με την ταχύτητα

		Frequency	Percent	Valid Percent	Cumulative Percent
Valid	Ούτε ικανοποιημένος / Ούτε δυσαρεστημένος	1	,7	,8	,8
	Ικανοποιημένος	43	31,2	33,6	34,4
	Απόλυτα ικανοποιημένος	84	60,9	65,6	100,0
	Total	128	92,8	100,0	
Missing	System	10	7,2		
Total		138	100,0		

### Πόσο ικανοποιημένος/η είσατε με την ακρίβεια δρομολογίων

		Frequency	Percent	Valid Percent	Cumulative Percent
Valid	Δυσαρεστημένος	3	2,2	2,3	2,3
	Ούτε ικανοποιημένος / Ούτε δυσαρεστημένος	7	5,1	5,5	7,8
	Ικανοποιημένος	56	40,6	43,8	51,6
	Απόλυτα ικανοποιημένος	62	44,9	48,4	100,0
	Total	128	92,8	100,0	
Missing	System	10	7,2		
Total		138	100,0		

### Πόσο ικανοποιημένος/η είσατε με τη συχνότητα δρομολογίων

		Frequency	Percent	Valid Percent	Cumulative Percent
Valid	Απόλυτα δυσαρεστημένος	1	,7	,8	,8
	Δυσαρεστημένος	6	4,3	4,7	5,5
	Ούτε ικανοποιημένος / Ούτε δυσαρεστημένος	18	13,0	14,1	19,5
	Ικανοποιημένος	63	45,7	49,2	68,8
	Απόλυτα ικανοποιημένος	40	29,0	31,3	100,0
	Total	128	92,8	100,0	
Missing	System	10	7,2		
Total		138	100,0		

**Πόσο ικανοποιημένος/η είσατε με το ωράριο λειτουργίας**

		Frequency	Percent	Valid Percent	Cumulative Percent
Valid	Απόλυτα δυσαρεστημένος	6	4,3	4,7	4,7
	Δυσαρεστημένος	27	19,6	21,1	25,8
	Ούτε ικανοποιημένος / Ούτε δυσαρεστημένος	15	10,9	11,7	37,5
	Ικανοποιημένος	49	35,5	38,3	75,8
	Απόλυτα ικανοποιημένος	31	22,5	24,2	100,0
Total		128	92,8	100,0	
Missing	System	10	7,2		
Total		138	100,0		

**Πόσο ικανοποιημένος/η είσατε με την ασφάλεια σε συρμούς**

		Frequency	Percent	Valid Percent	Cumulative Percent
Valid	Δυσαρεστημένος	10	7,2	7,8	7,8
	Ούτε ικανοποιημένος / Ούτε δυσαρεστημένος	13	9,4	10,2	18,0
	Ικανοποιημένος	61	44,2	47,7	65,6
	Απόλυτα ικανοποιημένος	44	31,9	34,4	100,0
Total		128	92,8	100,0	
Missing	System	10	7,2		
Total		138	100,0		

**Πόσο ικανοποιημένος/η είσατε με την καθαριότητα συρμών**

		Frequency	Percent	Valid Percent	Cumulative Percent
Valid	Απόλυτα δυσαρεστημένος	1	,7	,8	,8
	Δυσαρεστημένος	5	3,6	3,9	4,7
	Ούτε ικανοποιημένος / Ούτε δυσαρεστημένος	8	5,8	6,3	10,9
	Ικανοποιημένος	62	44,9	48,4	59,4
	Απόλυτα ικανοποιημένος	52	37,7	40,6	100,0
Total		128	92,8	100,0	
Missing	System	10	7,2		
Total		138	100,0		

ΠΑΡΑΡΤΗΜΑ Β΄: ΕΠΕΞΕΡΓΑΣΙΑ ΔΕΔΟΜΕΝΩΝ ΕΡΕΥΝΑΣ

**Πόσο ικανοποιημένος/η είσατε με την άνεση κατά τη διαδρομή**

		Frequency	Percent	Valid Percent	Cumulative Percent
Valid	Απόλυτα δυσαρεστημένος	1	,7	,8	,8
	Δυσαρεστημένος	23	16,7	18,0	18,8
	Ούτε ικανοποιημένος / Ούτε δυσαρεστημένος	17	12,3	13,3	32,0
	Ικανοποιημένος	57	41,3	44,5	76,6
	Απόλυτα ικανοποιημένος	30	21,7	23,4	100,0
Total		128	92,8	100,0	
Missing	System	10	7,2		
Total		138	100,0		

**Πόσο ικανοποιημένος/η είσατε με τη συντήρηση συρμών**

		Frequency	Percent	Valid Percent	Cumulative Percent
Valid	Δυσαρεστημένος	9	6,5	7,0	7,0
	Ούτε ικανοποιημένος / Ούτε δυσαρεστημένος	13	9,4	10,2	17,2
	Ικανοποιημένος	72	52,2	56,3	73,4
	Απόλυτα ικανοποιημένος	34	24,6	26,6	100,0
Total		128	92,8	100,0	
Missing	System	10	7,2		
Total		138	100,0		

**Πόσο ικανοποιημένος/η είσατε με το σύστημα αναγγελιών συρμών**

		Frequency	Percent	Valid Percent	Cumulative Percent
Valid	Δυσαρεστημένος	1	,7	,8	,8
	Ούτε ικανοποιημένος / Ούτε δυσαρεστημένος	11	8,0	8,6	9,4
	Ικανοποιημένος	55	39,9	43,0	52,3
	Απόλυτα ικανοποιημένος	61	44,2	47,7	100,0
Total		128	92,8	100,0	
Missing	System	10	7,2		
Total		138	100,0		



ΠΑΡΑΡΤΗΜΑ Β΄: ΕΠΕΞΕΡΓΑΣΙΑ ΔΕΔΟΜΕΝΩΝ ΕΡΕΥΝΑΣ

**Πόσο ικανοποιημένος/η είσατε με την ασφάλεια σε σταθμούς**

		Frequency	Percent	Valid Percent	Cumulative Percent
Valid	Δυσανεστημένος	6	4,3	4,7	4,7
	Ούτε ικανοποιημένος / Ούτε δυσανεστημένος	10	7,2	7,8	12,5
	Ικανοποιημένος	70	50,7	54,7	67,2
	Απόλυτα ικανοποιημένος	42	30,4	32,8	100,0
	Total	128	92,8	100,0	
Missing	System	10	7,2		
Total		138	100,0		

**Πόσο ικανοποιημένος/η είσατε με την καθαριότητα σταθμών**

		Frequency	Percent	Valid Percent	Cumulative Percent
Valid	Δυσανεστημένος	2	1,4	1,6	1,6
	Ούτε ικανοποιημένος / Ούτε δυσανεστημένος	7	5,1	5,5	7,0
	Ικανοποιημένος	68	49,3	53,1	60,2
	Απόλυτα ικανοποιημένος	51	37,0	39,8	100,0
	Total	128	92,8	100,0	
Missing	System	10	7,2		
Total		138	100,0		

**Πόσο ικανοποιημένος/η είσατε με τις συνθήκες αναμονής σε σταθμούς**

		Frequency	Percent	Valid Percent	Cumulative Percent
Valid	Δυσανεστημένος	10	7,2	7,8	7,8
	Ούτε ικανοποιημένος / Ούτε δυσανεστημένος	6	4,3	4,7	12,5
	Ικανοποιημένος	74	53,6	57,8	70,3
	Απόλυτα ικανοποιημένος	38	27,5	29,7	100,0
	Total	128	92,8	100,0	
Missing	System	10	7,2		
Total		138	100,0		

ΠΑΡΑΡΤΗΜΑ Β΄: ΕΠΕΞΕΡΓΑΣΙΑ ΔΕΔΟΜΕΝΩΝ ΕΡΕΥΝΑΣ

**Πόσο ικανοποιημένος/η είσατε με τη συντήρηση σταθμών**

		Frequency	Percent	Valid Percent	Cumulative Percent
Valid	Δυσανεστημένος	3	2,2	2,3	2,3
	Ούτε ικανοποιημένος / Ούτε δυσανεστημένος	12	8,7	9,4	11,7
	Ικανοποιημένος	79	57,2	61,7	73,4
	Απόλυτα ικανοποιημένος	34	24,6	26,6	100,0
	Total	128	92,8	100,0	
Missing	System	10	7,2		
Total		138	100,0		

**Πόσο ικανοποιημένος/η είσατε με τη σηματοδότηση σταθμών**

		Frequency	Percent	Valid Percent	Cumulative Percent
Valid	Δυσανεστημένος	3	2,2	2,3	2,3
	Ούτε ικανοποιημένος / Ούτε δυσανεστημένος	12	8,7	9,4	11,7
	Ικανοποιημένος	68	49,3	53,1	64,8
	Απόλυτα ικανοποιημένος	45	32,6	35,2	100,0
	Total	128	92,8	100,0	
Missing	System	10	7,2		
Total		138	100,0		

**Πόσο ικανοποιημένος/η είσατε με το σύστημα αναγγελιών σταθμών**

		Frequency	Percent	Valid Percent	Cumulative Percent
Valid	Δυσανεστημένος	1	,7	,8	,8
	Ούτε ικανοποιημένος / Ούτε δυσανεστημένος	5	3,6	3,9	4,7
	Ικανοποιημένος	72	52,2	56,3	60,9
	Απόλυτα ικανοποιημένος	50	36,2	39,1	100,0
	Total	128	92,8	100,0	
Missing	System	10	7,2		
Total		138	100,0		

ΠΑΡΑΡΤΗΜΑ Β΄: ΕΠΕΞΕΡΓΑΣΙΑ ΔΕΔΟΜΕΝΩΝ ΕΡΕΥΝΑΣ

**Πόσο ικανοποιημένος/η είσατε με τα μηχανήματα έκδοσης εισιτηρίων (επαρκής αριθμός)**

		Frequency	Percent	Valid Percent	Cumulative Percent
Valid	Απόλυτα δυσαρεστημένος	1	,7	,8	,8
	Δυσαρεστημένος	9	6,5	7,0	7,8
	Ούτε ικανοποιημένος / Ούτε δυσαρεστημένος	8	5,8	6,3	14,1
	Ικανοποιημένος	66	47,8	51,6	65,6
	Απόλυτα ικανοποιημένος	44	31,9	34,4	100,0
	Total	128	92,8	100,0	
Missing	System	10	7,2		
Total		138	100,0		

**Πόσο ικανοποιημένος/η είσατε με τα μηχανήματα έκδοσης εισιτηρίων (ευκολία συναλλαγής)**

		Frequency	Percent	Valid Percent	Cumulative Percent
Valid	Απόλυτα δυσαρεστημένος	1	,7	,8	,8
	Δυσαρεστημένος	7	5,1	5,5	6,3
	Ούτε ικανοποιημένος / Ούτε δυσαρεστημένος	13	9,4	10,2	16,4
	Ικανοποιημένος	64	46,4	50,0	66,4
	Απόλυτα ικανοποιημένος	43	31,2	33,6	100,0
	Total	128	92,8	100,0	
Missing	System	10	7,2		
Total		138	100,0		

**Πόσο ικανοποιημένος/η είσατε με τις τιμές εισιτηρίων**

		Frequency	Percent	Valid Percent	Cumulative Percent
Valid	Απόλυτα δυσαρεστημένος	6	4,3	4,7	4,7
	Δυσαρεστημένος	13	9,4	10,2	14,8
	Ούτε ικανοποιημένος / Ούτε δυσαρεστημένος	31	22,5	24,2	39,1
	Ικανοποιημένος	54	39,1	42,2	81,3
	Απόλυτα ικανοποιημένος	24	17,4	18,8	100,0
	Total	128	92,8	100,0	
Missing	System	10	7,2		
Total		138	100,0		

## Πόσο ικανοποιημένος/η είσαστε με τις τιμές καρτών

		Frequency	Percent	Valid Percent	Cumulative Percent
Valid	Απόλυτα δυσαρεστημένος	3	2,2	2,3	2,3
	Δυσαρεστημένος	19	13,8	14,8	17,2
	Ούτε ικανοποιημένος / Ούτε δυσαρεστημένος	27	19,6	21,1	38,3
	Ικανοποιημένος	55	39,9	43,0	81,3
	Απόλυτα ικανοποιημένος	24	17,4	18,8	100,0
	Total	128	92,8	100,0	
Missing	System	10	7,2		
Total		138	100,0		

## Πόσο ικανοποιημένος/η είσαστε με την εξυπηρέτηση από το προσωπικό σε σταθμούς / συρμούς

		Frequency	Percent	Valid Percent	Cumulative Percent
Valid	Απόλυτα δυσαρεστημένος	2	1,4	1,6	1,6
	Δυσαρεστημένος	13	9,4	10,2	11,7
	Ούτε ικανοποιημένος / Ούτε δυσαρεστημένος	22	15,9	17,2	28,9
	Ικανοποιημένος	54	39,1	42,2	71,1
	Απόλυτα ικανοποιημένος	37	26,8	28,9	100,0
	Total	128	92,8	100,0	
Missing	System	10	7,2		
Total		138	100,0		

## Frequencies

## Statistics

Σε σχέση με πέρσι, η ποιότητα των υποδομών και των υπηρεσιών του Μετρό βελτιώθηκε, παρέμεινε η ίδια ή χειρότερη;

N	Valid	137
	Missing	1

ΠΑΡΑΡΤΗΜΑ Β΄: ΕΠΕΞΕΡΓΑΣΙΑ ΔΕΔΟΜΕΝΩΝ ΕΡΕΥΝΑΣ

Σε σχέση με πέρσι, η ποιότητα των υποδομών και των υπηρεσιών του Μετρό βελτιώθηκε, παρέμεινε η ίδια ή χειρότερη;

		Frequency	Percent	Valid Percent	Cumulative Percent
Valid	Βελτιώθηκε	40	29,0	29,2	29,2
	Παρέμεινε ίδια	91	65,9	66,4	95,6
	Χειρότερη	6	4,3	4,4	100,0
	Total	137	99,3	100,0	
Missing	System	1	,7		
Total		138	100,0		

## Frequencies

### Statistics

		Πιστεύετε ότι το Μετρό είναι δυναμικό μέσο μεταφοράς;	Πιστεύετε ότι το Μετρό είναι σύγχρονο μέσο μεταφοράς;	Πιστεύετε ότι το Μετρό επεκτείνεται με ταχείς ρυθμούς (δημιουργία νέων σταθμών);	Πιστεύετε ότι το Μετρό προάγει τον πολιτισμό;	Πιστεύετε ότι το Μετρό διευκολύνει τη μετακίνηση ατόμων με ειδικές ανάγκες;
N	Valid	127	127	127	127	127
	Missing	11	11	11	11	11

## Frequency Table

### Πιστεύετε ότι το Μετρό είναι δυναμικό μέσο μεταφοράς;

		Frequency	Percent	Valid Percent	Cumulative Percent
Valid	Ναι	112	81,2	88,2	88,2
	Όχι	5	3,6	3,9	92,1
	Δε γνωρίζω	10	7,2	7,9	100,0
	Total	127	92,0	100,0	
Missing	System	11	8,0		
Total		138	100,0		

**Πιστεύετε ότι το Μετρό είναι σύγχρονο μέσο μεταφοράς;**

		Frequency	Percent	Valid Percent	Cumulative Percent
Valid	Ναι	121	87,7	95,3	95,3
	Όχι	4	2,9	3,1	98,4
	Δε γνωρίζω	2	1,4	1,6	100,0
	Total	127	92,0	100,0	
Missing	System	11	8,0		
Total		138	100,0		

**Πιστεύετε ότι το Μετρό επεκτείνεται με ταχείς ρυθμούς (δημιουργία νέων σταθμών);**

		Frequency	Percent	Valid Percent	Cumulative Percent
Valid	Ναι	58	42,0	45,7	45,7
	Όχι	45	32,6	35,4	81,1
	Δε γνωρίζω	24	17,4	18,9	100,0
	Total	127	92,0	100,0	
Missing	System	11	8,0		
Total		138	100,0		

**Πιστεύετε ότι το Μετρό προάγει τον πολιτισμό;**

		Frequency	Percent	Valid Percent	Cumulative Percent
Valid	Ναι	97	70,3	76,4	76,4
	Όχι	17	12,3	13,4	89,8
	Δε γνωρίζω	13	9,4	10,2	100,0
	Total	127	92,0	100,0	
Missing	System	11	8,0		
Total		138	100,0		

**Πιστεύετε ότι το Μετρό διευκολύνει τη μετακίνηση ατόμων με ειδικές ανάγκες;**

		Frequency	Percent	Valid Percent	Cumulative Percent
Valid	Ναι	80	58,0	63,0	63,0
	Όχι	13	9,4	10,2	73,2
	Δε γνωρίζω	34	24,6	26,8	100,0
	Total	127	92,0	100,0	
Missing	System	11	8,0		
Total		138	100,0		

## Frequencies

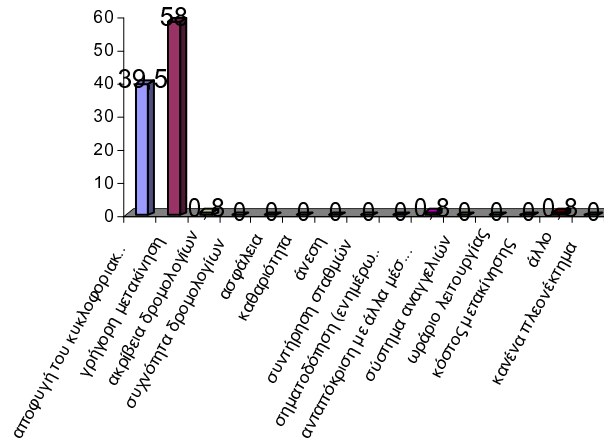
### Statistics

		Ποιο θεωρείτε το βασικότερο πλεονέκτημα και του Μετρό σε σχέση με τα υπόλοιπα μέσα μαζικής μεταφοράς και τα ιδιωτικά μέσα μεταφοράς;	Ποιο θεωρείτε το βασικότερο μειονέκτημα του Μετρό σε σχέση με τα υπόλοιπα μέσα μαζικής μεταφοράς και τα ιδιωτικά μέσα μεταφοράς;
N	Valid	119	119
	Missing	19	19

**Ποιο θεωρείτε το βασικότερο πλεονέκτημα και του Μετρό σε σχέση με τα υπόλοιπα μέσα μαζικής μεταφοράς και τα ιδιωτικά μέσα μεταφοράς;**

		Frequency	Percent	Valid Percent	Cumulative Percent
Valid	αποφυγή του κυκλοφοριακού προβλήματος	47	34,1	39,5	39,5
	γρήγορη μετακίνηση	69	50,0	58,0	97,5
	ακρίβεια δρομολογίων	1	,7	,8	98,3
	ανταπόκριση με άλλα μέσα μεταφοράς	1	,7	,8	99,2
	άλλο	1	,7	,8	100,0
	Total	119	86,2	100,0	
Missing	System	19	13,8		
Total		138	100,0		

**Βασικότερο πλεονέκτημα του Μετρό έναντι των άλλων μέσων μεταφοράς...**

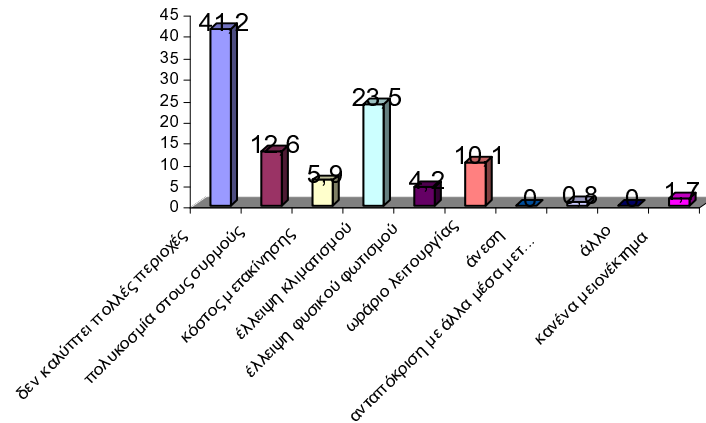


**Ποιο θεωρείτε το βασικότερο μειονέκτημα του Μετρό σε σχέση με τα υπόλοιπα μέσα μαζικής μεταφοράς και τα ιδιωτικά μέσα μεταφοράς;**

		Frequency	Percent	Valid Percent	Cumulative Percent
Valid	δεν καλύπτει πολλές περιοχές	49	35,5	41,2	41,2
	πολυκοσμία στους συρμούς	15	10,9	12,6	53,8
	κόστος μετακίνησης	7	5,1	5,9	59,7
	έλλειψη κλιματισμού	28	20,3	23,5	83,2
	έλλειψη φυσικού φωτισμού	5	3,6	4,2	87,4
	ωράριο λειτουργίας	12	8,7	10,1	97,5
	ανταπόκριση με άλλα μέσα μεταφοράς	1	,7	,8	98,3
	κανένα μειονέκτημα	2	1,4	1,7	100,0
	Total	119	86,2	100,0	
Missing	System	19	13,8		
Total		138	100,0		



**Βασικότερο μειονέκτημα του Μετρό έναντι των άλλων μέσων μεταφοράς...**



**Nonparametric Correlations**

**Correlations**

		Πως αξιολογείτε σε γενικές γραμμές τις υπηρεσίες του Μετρό;		Πως αξιολογείτε σε γενικές γραμμές τις υπηρεσίες του Μετρό;	Ποια είναι η ηλικία σας;
Spearman's rho	Πως αξιολογείτε σε γενικές γραμμές τις υπηρεσίες του Μετρό;	Correlation Coefficient	1,000		,201(*)
		Sig. (2-tailed)	.		,018
		N	137		137
	Ποια είναι η ηλικία σας;	Correlation Coefficient	,201(*)		1,000
		Sig. (2-tailed)	,018		.
		N	137		138
	Ποιο είναι το μορφωτικό σας επίπεδο;	Correlation Coefficient	-,168(*)		-,266(**)
		Sig. (2-tailed)	,049		,002
		N	137		138
	Ποια είναι η εισοδηματική σας τάξη;	Correlation Coefficient	,107		,338(**)
		Sig. (2-tailed)	,213		,000
		N	137		138
	Πόσο συχνά χρησιμοποιείτε το Μετρό;	Correlation Coefficient	-,003		-,083
		Sig. (2-tailed)	,971		,333
		N	137		138

\* Correlation is significant at the 0.05 level (2-tailed).

\*\* Correlation is significant at the 0.01 level (2-tailed).

ΠΑΡΑΡΤΗΜΑ Β΄: ΕΠΕΞΕΡΓΑΣΙΑ ΔΕΔΟΜΕΝΩΝ ΕΡΕΥΝΑΣ

Ποιο είναι το μορφωτικό σας επίπεδο;	Ποια είναι η εισοδηματική σας τάξη;	Πόσο συχνά χρησιμοποιείτε το Μετρό;
-,168(*)	,107	-,003
,049	,213	,971
137	137	137
-,266(**)	,338(**)	-,083
,002	,000	,333
138	138	138
1,000	,214(*)	,087
.	,012	,309
138	138	138
,214(*)	1,000	,031
,012	.	,716
138	138	138
,087	,031	1,000
,309	,716	.
138	138	138

Correlations

			Ποια είναι η ηλικία σας;	Ποιο είναι το μορφωτικό σας επίπεδο;
Spearman's rho	Ποια είναι η ηλικία σας;	Correlation Coefficient	1,000	-,266(**)
		Sig. (2-tailed)	.	,002
	Ποιο είναι το μορφωτικό σας επίπεδο;	N	138	138
		Correlation Coefficient	-,266(**)	1,000
		Sig. (2-tailed)	,002	.
		N	138	138
	Ποια είναι η εισοδηματική σας τάξη;	Correlation Coefficient	,338(**)	,214(*)
		Sig. (2-tailed)	,000	,012
		N	138	138
		Correlation Coefficient	,083	-,087
	Πόσο συχνά χρησιμοποιείτε το Μετρό;	Sig. (2-tailed)	,333	,309
		N	138	138
	Πόσο ικανοποιημένος/η είσαστε με την ταχύτητα	Correlation Coefficient	,224(*)	-,220(*)
		Sig. (2-tailed)	,011	,012
		N	128	128

\*\* Correlation is significant at the 0.01 level (2-tailed).

\* Correlation is significant at the 0.05 level (2-tailed).

ΠΑΡΑΡΤΗΜΑ Β΄: ΕΠΕΞΕΡΓΑΣΙΑ ΔΕΔΟΜΕΝΩΝ ΕΡΕΥΝΑΣ

Ποια είναι η εισοδηματική σας τάξη;	Πόσο συχνά χρησιμοποιείτε το Μετρό;	Πόσο ικανοποιημένος /η είσατε με την ταχύτητα
,338(**)	,083	,224(*)
,000	,333	,011
138	138	128
,214(*)	-,087	-,220(*)
,012	,309	,012
138	138	128
1,000	-,031	,072
.	,716	,422
138	138	128
-,031	1,000	,083
,716	.	,349
138	138	128
,072	,083	1,000
,422	,349	.
128	128	128

Correlations

			Ποια είναι η ηλικία σας;	Ποιο είναι το μορφωτικό σας επίπεδο;
Spearman's rho	Ποια είναι η ηλικία σας;	Correlation Coefficient	1,000	-,266(**)
		Sig. (2-tailed)	.	,002
		N	138	138
	Ποιο είναι το μορφωτικό σας επίπεδο;	Correlation Coefficient	-,266(**)	1,000
		Sig. (2-tailed)	,002	.
		N	138	138
	Ποια είναι η εισοδηματική σας τάξη;	Correlation Coefficient	,338(**)	,214(*)
		Sig. (2-tailed)	,000	,012
		N	138	138
	Πόσο συχνά χρησιμοποιείτε το Μετρό;	Correlation Coefficient	,083	-,087
		Sig. (2-tailed)	,333	,309
		N	138	138
	Πόσο ικανοποιημένος/η είσατε με την ακρίβεια δρομολογίων	Correlation Coefficient	,112	-,160
		Sig. (2-tailed)	,208	,072
		N	128	128

\*\* Correlation is significant at the 0.01 level (2-tailed).

\* Correlation is significant at the 0.05 level (2-tailed).

ΠΑΡΑΡΤΗΜΑ Β΄: ΕΠΕΞΕΡΓΑΣΙΑ ΔΕΔΟΜΕΝΩΝ ΕΡΕΥΝΑΣ

Ποια είναι η εισοδηματική σας τάξη;	Πόσο συχνά χρησιμοποιείτε το Μετρό;	Πόσο ικανοποιημένος /η είσαστε με την ακρίβεια δρομολογίων
,338(**)	,083	,112
,000	,333	,208
138	138	128
,214(*)	-,087	-,160
,012	,309	,072
138	138	128
1,000	-,031	,175(*)
.	,716	,049
138	138	128
-,031	1,000	-,021
,716	.	,814
138	138	128
,175(*)	-,021	1,000
,049	,814	.
128	128	128

Correlations

			Ποια είναι η ηλικία σας;	Ποιο είναι το μορφωτικό σας επίπεδο;
Spearman's rho	Ποια είναι η ηλικία σας;	Correlation Coefficient	1,000	-,266(**)
		Sig. (2-tailed)	.	,002
		N	138	138
	Ποιο είναι το μορφωτικό σας επίπεδο;	Correlation Coefficient	-,266(**)	1,000
		Sig. (2-tailed)	,002	.
		N	138	138
	Ποια είναι η εισοδηματική σας τάξη;	Correlation Coefficient	,338(**)	,214(*)
		Sig. (2-tailed)	,000	,012
		N	138	138
	Πόσο συχνά χρησιμοποιείτε το Μετρό;	Correlation Coefficient	,083	-,087
		Sig. (2-tailed)	,333	,309
		N	138	138
	Πόσο ικανοποιημένος/η είσαστε με τη συχνότητα δρομολογίων	Correlation Coefficient	,209(*)	-,188(*)
		Sig. (2-tailed)	,018	,034
		N	128	128

\*\* Correlation is significant at the 0.01 level (2-tailed).

\* Correlation is significant at the 0.05 level (2-tailed).

ΠΑΡΑΡΤΗΜΑ Β΄: ΕΠΕΞΕΡΓΑΣΙΑ ΔΕΔΟΜΕΝΩΝ ΕΡΕΥΝΑΣ

Ποια είναι η εισοδηματική σας τάξη;	Πόσο συχνά χρησιμοποιείτε το Μετρό;	Πόσο ικανοποιημένος /η είσαστε με τη συχνότητα δρομολογίων
,338(**)	,083	,209(*)
,000	,333	,018
138	138	128
,214(*)	-,087	-,188(*)
,012	,309	,034
138	138	128
1,000	-,031	,172
.	,716	,052
138	138	128
-,031	1,000	,066
,716	.	,460
138	138	128
,172	,066	1,000
,052	,460	.
128	128	128

Correlations

			Ποια είναι η ηλικία σας;	Ποιο είναι το μορφωτικό σας επίπεδο;
Spearman's rho	Ποια είναι η ηλικία σας;	Correlation Coefficient	1,000	-,266(**)
		Sig. (2-tailed)	.	,002
		N	138	138
	Ποιο είναι το μορφωτικό σας επίπεδο;	Correlation Coefficient	-,266(**)	1,000
		Sig. (2-tailed)	,002	.
		N	138	138
	Ποια είναι η εισοδηματική σας τάξη;	Correlation Coefficient	,338(**)	,214(*)
		Sig. (2-tailed)	,000	,012
		N	138	138
	Πόσο συχνά χρησιμοποιείτε το Μετρό;	Correlation Coefficient	-,083	-,087
		Sig. (2-tailed)	,333	,309
		N	138	138
	Πόσο ικανοποιημένος/η είσαστε με το ωράριο λειτουργίας	Correlation Coefficient	,254(**)	-,189(*)
		Sig. (2-tailed)	,004	,033
		N	128	128

\*\* Correlation is significant at the 0.01 level (2-tailed).

\* Correlation is significant at the 0.05 level (2-tailed).

ΠΑΡΑΡΤΗΜΑ Β΄: ΕΠΕΞΕΡΓΑΣΙΑ ΔΕΔΟΜΕΝΩΝ ΕΡΕΥΝΑΣ

Ποια είναι η εισοδηματική σας τάξη;	Πόσο συχνά χρησιμοποιείτε το Μετρό;	Πόσο ικανοποιημένος/η είσαστε με το ωράριο λειτουργίας
,338(**)	,083	,254(**)
,000	,333	,004
138	138	128
,214(*)	-,087	-,189(*)
,012	,309	,033
138	138	128
1,000	-,031	,097
.	,716	,274
138	138	128
-,031	1,000	,111
,716	.	,213
138	138	128
,097	,111	1,000
,274	,213	.
128	128	128

Correlations

			Ποια είναι η ηλικία σας;	Ποιο είναι το μορφωτικό σας επίπεδο;
Spearman's rho	Ποια είναι η ηλικία σας;	Correlation Coefficient	1,000	-,266(**)
		Sig. (2-tailed)	.	,002
		N	138	138
	Ποιο είναι το μορφωτικό σας επίπεδο;	Correlation Coefficient	-,266(**)	1,000
		Sig. (2-tailed)	,002	.
		N	138	138
	Ποια είναι η εισοδηματική σας τάξη;	Correlation Coefficient	,338(**)	,214(*)
		Sig. (2-tailed)	,000	,012
		N	138	138
	Πόσο συχνά χρησιμοποιείτε το Μετρό;	Correlation Coefficient	,083	-,087
		Sig. (2-tailed)	,333	,309
		N	138	138
	Πόσο ικανοποιημένος/η είσαστε με την ασφάλεια σε συρμούς;	Correlation Coefficient	,301(**)	-,220(*)
		Sig. (2-tailed)	,001	,013
		N	128	128

\*\* Correlation is significant at the 0.01 level (2-tailed).

\* Correlation is significant at the 0.05 level (2-tailed).

ΠΑΡΑΡΤΗΜΑ Β΄: ΕΠΕΞΕΡΓΑΣΙΑ ΔΕΔΟΜΕΝΩΝ ΕΡΕΥΝΑΣ

Ποια είναι η εισοδηματική σας τάξη;	Πόσο συχνά χρησιμοποιείτε το Μετρό;	Πόσο ικανοποιημένος /η είσαστε με την ασφάλεια σε συρμούς
,338(**)	,083	,301(**)
,000	,333	,001
138	138	128
,214(*)	-,087	-,220(*)
,012	,309	,013
138	138	128
1,000	-,031	,106
.	,716	,232
138	138	128
-,031	1,000	,109
,716	.	,220
138	138	128
,106	,109	1,000
,232	,220	.
128	128	128

Correlations

			Ποια είναι η ηλικία σας;	Ποιο είναι το μορφωτικό σας επίπεδο;
Spearman's rho	Ποια είναι η ηλικία σας;	Correlation Coefficient	1,000	-,266(**)
		Sig. (2-tailed)	.	,002
		N	138	138
	Ποιο είναι το μορφωτικό σας επίπεδο;	Correlation Coefficient	-,266(**)	1,000
		Sig. (2-tailed)	,002	.
		N	138	138
	Ποια είναι η εισοδηματική σας τάξη;	Correlation Coefficient	,338(**)	,214(*)
		Sig. (2-tailed)	,000	,012
		N	138	138
	Πόσο συχνά χρησιμοποιείτε το Μετρό;	Correlation Coefficient	,083	-,087
		Sig. (2-tailed)	,333	,309
		N	138	138
	Πόσο ικανοποιημένος/η είσαστε με την καθαριότητα συρμών	Correlation Coefficient	,174	-,176(*)
		Sig. (2-tailed)	,050	,047
		N	128	128

\*\* Correlation is significant at the 0.01 level (2-tailed).

\* Correlation is significant at the 0.05 level (2-tailed).

ΠΑΡΑΡΤΗΜΑ Β΄: ΕΠΕΞΕΡΓΑΣΙΑ ΔΕΔΟΜΕΝΩΝ ΕΡΕΥΝΑΣ

Ποια είναι η εισοδηματική σας τάξη;	Πόσο συχνά χρησιμοποιείτε το Μετρό;	Πόσο ικανοποιημένος/η είσαστε με την καθαριότητα συρμών
,338(**)	,083	,174
,000	,333	,050
138	138	128
,214(*)	-,087	-,176(*)
,012	,309	,047
138	138	128
1,000	-,031	,052
.	,716	,560
138	138	128
-,031	1,000	,086
,716	.	,333
138	138	128
,052	,086	1,000
,560	,333	.
128	128	128

Correlations

		Ποια είναι η ηλικία σας;	Ποιο είναι το μορφωτικό σας επίπεδο;
Spearman's rho	Ποια είναι η ηλικία σας;	Correlation Coefficient Sig. (2-tailed) N	1,000 . 138
	Ποιο είναι το μορφωτικό σας επίπεδο;	Correlation Coefficient Sig. (2-tailed) N	-,266(**) ,002 138
	Ποια είναι η εισοδηματική σας τάξη;	Correlation Coefficient Sig. (2-tailed) N	,338(**) ,000 138
Πόσο συχνά χρησιμοποιείτε το Μετρό;	Ποια είναι η ηλικία σας;	Correlation Coefficient Sig. (2-tailed) N	,083 ,333 138
	Ποιο είναι το μορφωτικό σας επίπεδο;	Correlation Coefficient Sig. (2-tailed) N	-,087 ,309 138
	Ποια είναι η εισοδηματική σας τάξη;	Correlation Coefficient Sig. (2-tailed) N	,154 ,083 128
Πόσο ικανοποιημένος/η είσαστε με την άνεση κατά τη διαδρομή	Ποια είναι η ηλικία σας;	Correlation Coefficient Sig. (2-tailed) N	-,266(**) ,002 138
	Ποιο είναι το μορφωτικό σας επίπεδο;	Correlation Coefficient Sig. (2-tailed) N	1,000 . 138
	Ποια είναι η εισοδηματική σας τάξη;	Correlation Coefficient Sig. (2-tailed) N	,214(*) ,012 138

\*\* Correlation is significant at the 0.01 level (2-tailed).

\* Correlation is significant at the 0.05 level (2-tailed).



ΠΑΡΑΡΤΗΜΑ Β΄: ΕΠΕΞΕΡΓΑΣΙΑ ΔΕΔΟΜΕΝΩΝ ΕΡΕΥΝΑΣ

Ποια είναι η εισοδηματική σας τάξη;	Πόσο συχνά χρησιμοποιείτε το Μετρό;	Πόσο ικανοποιημένος/η είσαστε με την άνεση κατά τη διαδρομή
,338(**)	,083	,154
,000	,333	,083
138	138	128
,214(*)	-,087	-,304(**)
,012	,309	,000
138	138	128
1,000	-,031	-,092
.	,716	,304
138	138	128
-,031	1,000	,140
,716	.	,114
138	138	128
-,092	,140	1,000
,304	,114	.
128	128	128

Correlations

		Ποια είναι η ηλικία σας;	Ποιο είναι το μορφωτικό σας επίπεδο;
Spearman's rho	Ποια είναι η ηλικία σας;	Correlation Coefficient Sig. (2-tailed) N	1,000 . 138
	Ποιο είναι το μορφωτικό σας επίπεδο;	Correlation Coefficient Sig. (2-tailed) N	-,266(**) ,002 138
	Ποια είναι η εισοδηματική σας τάξη;	Correlation Coefficient Sig. (2-tailed) N	,214(*) ,012 138
	Πόσο συχνά χρησιμοποιείτε το Μετρό;	Correlation Coefficient Sig. (2-tailed) N	-,087 ,309 138
	Πόσο ικανοποιημένος/η είσαστε με τη συντήρηση συρμών	Correlation Coefficient Sig. (2-tailed) N	-,280(**) ,001 128

\*\* Correlation is significant at the 0.01 level (2-tailed).

\* Correlation is significant at the 0.05 level (2-tailed).

ΠΑΡΑΡΤΗΜΑ Β΄: ΕΠΕΞΕΡΓΑΣΙΑ ΔΕΔΟΜΕΝΩΝ ΕΡΕΥΝΑΣ

Ποια είναι η εισοδηματική σας τάξη;	Πόσο συχνά χρησιμοποιείτε το Μετρό;	Πόσο ικανοποιημένος/η είσαστε με τη συντήρηση συρμών
,338(**)	,083	,180(*)
,000	,333	,042
138	138	128
,214(*)	-,087	-,280(**)
,012	,309	,001
138	138	128
1,000	-,031	,192(*)
.	,716	,030
138	138	128
-,031	1,000	,068
,716	.	,448
138	138	128
,192(*)	,068	1,000
,030	,448	.
128	128	128

Correlations

			Ποια είναι η ηλικία σας;	Ποιο είναι το μορφωτικό σας επίπεδο;
Spearman's rho	Ποια είναι η ηλικία σας;	Correlation Coefficient	1,000	-,266(**)
		Sig. (2-tailed)	.	,002
		N	138	138
	Ποιο είναι το μορφωτικό σας επίπεδο;	Correlation Coefficient	-,266(**)	1,000
		Sig. (2-tailed)	,002	.
		N	138	138
	Ποια είναι η εισοδηματική σας τάξη;	Correlation Coefficient	,338(**)	,214(*)
		Sig. (2-tailed)	,000	,012
		N	138	138
	Πόσο συχνά χρησιμοποιείτε το Μετρό;	Correlation Coefficient	,083	-,087
		Sig. (2-tailed)	,333	,309
		N	138	138
	Πόσο ικανοποιημένος/η είσαστε με το σύστημα αναγγελιών συρμών	Correlation Coefficient	,259(**)	-,140
		Sig. (2-tailed)	,003	,116
		N	128	128

\*\* Correlation is significant at the 0.01 level (2-tailed).

\* Correlation is significant at the 0.05 level (2-tailed).

ΠΑΡΑΡΤΗΜΑ Β΄: ΕΠΕΞΕΡΓΑΣΙΑ ΔΕΔΟΜΕΝΩΝ ΕΡΕΥΝΑΣ

Ποια είναι η εισοδηματική σας τάξη;	Πόσο συχνά χρησιμοποιείτε το Μετρό;	Πόσο ικανοποιημένος/η είσαστε με το σύστημα αναγγελιών συρμών
,338(**)	,083	,259(**)
,000	,333	,003
138	138	128
,214(*)	-,087	-,140
,012	,309	,116
138	138	128
1,000	-,031	,158
.	,716	,075
138	138	128
-,031	1,000	,124
,716	.	,163
138	138	128
,158	,124	1,000
,075	,163	.
128	128	128

Correlations

		Ποια είναι η ηλικία σας;	Ποιο είναι το μορφωτικό σας επίπεδο;
Spearman's rho	Ποια είναι η ηλικία σας;	Correlation Coefficient Sig. (2-tailed) N	1,000 . 138
	Ποιο είναι το μορφωτικό σας επίπεδο;	Correlation Coefficient Sig. (2-tailed) N	-,266(**) ,002 138
	Ποια είναι η εισοδηματική σας τάξη;	Correlation Coefficient Sig. (2-tailed) N	,214(*) ,012 138
	Πόσο συχνά χρησιμοποιείτε το Μετρό;	Correlation Coefficient Sig. (2-tailed) N	-,087 ,309 138
	Πόσο ικανοποιημένος/η είσαστε με την ασφάλεια σε σταθμούς	Correlation Coefficient Sig. (2-tailed) N	-,195(*) ,027 128

\*\* Correlation is significant at the 0.01 level (2-tailed).

\* Correlation is significant at the 0.05 level (2-tailed).

ΠΑΡΑΡΤΗΜΑ Β΄: ΕΠΕΞΕΡΓΑΣΙΑ ΔΕΔΟΜΕΝΩΝ ΕΡΕΥΝΑΣ

Ποια είναι η εισοδηματική σας τάξη;	Πόσο συχνά χρησιμοποιείτε το Μετρό;	Πόσο ικανοποιημένος /η είσαστε με την ασφάλεια σε σταθμούς
,338(**)	,083	,225(*)
,000	,333	,011
138	138	128
,214(*)	-,087	-,195(*)
,012	,309	,027
138	138	128
1,000	-,031	,126
.	,716	,158
138	138	128
-,031	1,000	,124
,716	.	,163
138	138	128
,126	,124	1,000
,158	,163	.
128	128	128

Correlations

		Ποια είναι η ηλικία σας;	Ποιο είναι το μορφωτικό σας επίπεδο;
Spearman's rho	Ποια είναι η ηλικία σας;	Correlation Coefficient Sig. (2-tailed) N	1,000 .,002 138
	Ποιο είναι το μορφωτικό σας επίπεδο;	Correlation Coefficient Sig. (2-tailed) N	-,266(**) ,002 138
	Ποια είναι η εισοδηματική σας τάξη;	Correlation Coefficient Sig. (2-tailed) N	,338(**) ,000 138
	Πόσο συχνά χρησιμοποιείτε το Μετρό;	Correlation Coefficient Sig. (2-tailed) N	,083 ,333 138
	Πόσο ικανοποιημένος/η είσαστε με την καθαριότητα σταθμών	Correlation Coefficient Sig. (2-tailed) N	,177(*) ,045 128

\*\* Correlation is significant at the 0.01 level (2-tailed).

\* Correlation is significant at the 0.05 level (2-tailed).

ΠΑΡΑΡΤΗΜΑ Β΄: ΕΠΕΞΕΡΓΑΣΙΑ ΔΕΔΟΜΕΝΩΝ ΕΡΕΥΝΑΣ

Ποια είναι η εισοδηματική σας τάξη;	Πόσο συχνά χρησιμοποιείτε το Μετρό;	Πόσο ικανοποιημένος/η είσαστε με την καθαριότητα σταθμών
,338(**)	,083	,177(*)
,000	,333	,045
138	138	128
,214(*)	-,087	-,142
,012	,309	,109
138	138	128
1,000	-,031	,000
.	,716	,997
138	138	128
-,031	1,000	,139
,716	.	,118
138	138	128
,000	,139	1,000
,997	,118	.
128	128	128

Correlations

		Ποια είναι η ηλικία σας;	Ποιο είναι το μορφωτικό σας επίπεδο;
Spearman's rho	Ποια είναι η ηλικία σας;	Correlation Coefficient Sig. (2-tailed) N	1,000 . 138
	Ποιο είναι το μορφωτικό σας επίπεδο;	Correlation Coefficient Sig. (2-tailed) N	-,266(**) ,002 138
	Ποια είναι η εισοδηματική σας τάξη;	Correlation Coefficient Sig. (2-tailed) N	,338(**) ,000 138
	Πόσο συχνά χρησιμοποιείτε το Μετρό;	Correlation Coefficient Sig. (2-tailed) N	,083 ,333 138
	Πόσο ικανοποιημένος/η είσαστε με τις συνθήκες αναμονής σε σταθμούς	Correlation Coefficient Sig. (2-tailed) N	,214(*) ,015 128
			-,266(**) 1,000 138

\*\* Correlation is significant at the 0.01 level (2-tailed).

\* Correlation is significant at the 0.05 level (2-tailed).

ΠΑΡΑΡΤΗΜΑ Β΄: ΕΠΕΞΕΡΓΑΣΙΑ ΔΕΔΟΜΕΝΩΝ ΕΡΕΥΝΑΣ

Ποια είναι η εισοδηματική σας τάξη;	Πόσο συχνά χρησιμοποιείτε το Μετρό;	Πόσο ικανοποιημένος/η είσαστε με τις συνθήκες αναμονής σε σταθμούς
,338(**)	,083	,214(*)
,000	,333	,015
138	138	128
,214(*)	-,087	-,350(**)
,012	,309	,000
138	138	128
1,000	-,031	,062
.	,716	,486
138	138	128
-,031	1,000	,064
,716	.	,470
138	138	128
,062	,064	1,000
,486	,470	.
128	128	128

Correlations

			Ποια είναι η ηλικία σας;	Ποιο είναι το μορφωτικό σας επίπεδο;
Spearman's rho	Ποια είναι η ηλικία σας;	Correlation Coefficient	1,000	-,266(**)
		Sig. (2-tailed)	.	,002
		N	138	138
	Ποιο είναι το μορφωτικό σας επίπεδο;	Correlation Coefficient	-,266(**)	1,000
		Sig. (2-tailed)	,002	.
		N	138	138
	Ποια είναι η εισοδηματική σας τάξη;	Correlation Coefficient	,338(**)	,214(*)
		Sig. (2-tailed)	,000	,012
		N	138	138
	Πόσο συχνά χρησιμοποιείτε το Μετρό;	Correlation Coefficient	,083	-,087
		Sig. (2-tailed)	,333	,309
		N	138	138
	Πόσο ικανοποιημένος/η είσαστε με τη συντήρηση σταθμών	Correlation Coefficient	,292(**)	-,207(*)
		Sig. (2-tailed)	,001	,019
		N	128	128

\*\* Correlation is significant at the 0.01 level (2-tailed).

\* Correlation is significant at the 0.05 level (2-tailed).

ΠΑΡΑΡΤΗΜΑ Β΄: ΕΠΕΞΕΡΓΑΣΙΑ ΔΕΔΟΜΕΝΩΝ ΕΡΕΥΝΑΣ

Ποια είναι η εισοδηματική σας τάξη;	Πόσο συχνά χρησιμοποιείτε το Μετρό;	Πόσο ικανοποιημένος/η είσαστε με τη συντήρηση σταθμών
,338(**)	,083	,292(**)
,000	,333	,001
138	138	128
,214(*)	-,087	-,207(*)
,012	,309	,019
138	138	128
1,000	-,031	,183(*)
.	,716	,039
138	138	128
-,031	1,000	,016
,716	.	,854
138	138	128
,183(*)	,016	1,000
,039	,854	.
128	128	128

Correlations

		Ποια είναι η ηλικία σας;	Ποιο είναι το μορφωτικό σας επίπεδο;
Spearman's rho	Ποια είναι η ηλικία σας;	Correlation Coefficient Sig. (2-tailed) N	1,000 . 138
	Ποιο είναι το μορφωτικό σας επίπεδο;	Correlation Coefficient Sig. (2-tailed) N	-,266(**) ,002 138
	Ποια είναι η εισοδηματική σας τάξη;	Correlation Coefficient Sig. (2-tailed) N	,338(**) ,000 138
	Πόσο συχνά χρησιμοποιείτε το Μετρό;	Correlation Coefficient Sig. (2-tailed) N	,083 ,333 138
	Πόσο ικανοποιημένος/η είσαστε με τη σηματοδότηση σταθμών	Correlation Coefficient Sig. (2-tailed) N	,260(**) ,003 128
			-,115 ,197 128

\*\* Correlation is significant at the 0.01 level (2-tailed).

\* Correlation is significant at the 0.05 level (2-tailed).

ΠΑΡΑΡΤΗΜΑ Β΄: ΕΠΕΞΕΡΓΑΣΙΑ ΔΕΔΟΜΕΝΩΝ ΕΡΕΥΝΑΣ

Ποια είναι η εισοδηματική σας τάξη;	Πόσο συχνά χρησιμοποιείτε το Μετρό;	Πόσο ικανοποιημένος/η είσαστε με τη σηματοδότηση σταθμών
,338(**)	,083	,260(**)
,000	,333	,003
138	138	128
,214(*)	-,087	-,115
,012	,309	,197
138	138	128
1,000	-,031	,198(*)
.	,716	,025
138	138	128
-,031	1,000	,119
,716	.	,180
138	138	128
,198(*)	,119	1,000
,025	,180	.
128	128	128

Correlations

		Ποια είναι η ηλικία σας;	Ποιο είναι το μορφωτικό σας επίπεδο;
Spearman's rho	Ποια είναι η ηλικία σας;	Correlation Coefficient Sig. (2-tailed) N	1,000 . 138
	Ποιο είναι το μορφωτικό σας επίπεδο;	Correlation Coefficient Sig. (2-tailed) N	-,266(**) ,002 138
	Ποια είναι η εισοδηματική σας τάξη;	Correlation Coefficient Sig. (2-tailed) N	,338(**) ,000 138
	Πόσο συχνά χρησιμοποιείτε το Μετρό;	Correlation Coefficient Sig. (2-tailed) N	,083 ,333 138
	Πόσο ικανοποιημένος/η είσαστε με το σύστημα αναγγελιών σταθμών	Correlation Coefficient Sig. (2-tailed) N	,171 ,053 128
			-,168 ,058 128

\*\* Correlation is significant at the 0.01 level (2-tailed).

\* Correlation is significant at the 0.05 level (2-tailed).



ΠΑΡΑΡΤΗΜΑ Β΄: ΕΠΕΞΕΡΓΑΣΙΑ ΔΕΔΟΜΕΝΩΝ ΕΡΕΥΝΑΣ

Ποια είναι η εισοδηματική σας τάξη;	Πόσο συχνά χρησιμοποιείτε το Μετρό;	Πόσο ικανοποιημένος/η είσαστε με το σύστημα αναγγελιών σταθμών
,338(**)	,083	,171
,000	,333	,053
138	138	128
,214(*)	-,087	-,168
,012	,309	,058
138	138	128
1,000	-,031	,014
.	,716	,879
138	138	128
-,031	1,000	,120
,716	.	,179
138	138	128
,014	,120	1,000
,879	,179	.
128	128	128

Correlations

		Ποια είναι η ηλικία σας;	Ποιο είναι το μορφωτικό σας επίπεδο;
Spearman's rho	Ποια είναι η ηλικία σας;	Correlation Coefficient Sig. (2-tailed) N	1,000 . 138
	Ποιο είναι το μορφωτικό σας επίπεδο;	Correlation Coefficient Sig. (2-tailed) N	-,266(**) ,002 138
	Ποια είναι η εισοδηματική σας τάξη;	Correlation Coefficient Sig. (2-tailed) N	,338(**) ,000 138
	Πόσο συχνά χρησιμοποιείτε το Μετρό;	Correlation Coefficient Sig. (2-tailed) N	,083 ,333 138
	Πόσο ικανοποιημένος/η είσαστε με τα μηχανήματα έκδοσης εισιτηρίων (επαρκής αριθμός)	Correlation Coefficient Sig. (2-tailed) N	,043 ,627 128
			-,171 ,054 128

\*\* Correlation is significant at the 0.01 level (2-tailed).

\* Correlation is significant at the 0.05 level (2-tailed).

ΠΑΡΑΡΤΗΜΑ Β΄: ΕΠΕΞΕΡΓΑΣΙΑ ΔΕΔΟΜΕΝΩΝ ΕΡΕΥΝΑΣ

Ποια είναι η εισοδηματική σας τάξη;	Πόσο συχνά χρησιμοποιείτε το Μετρό;	Πόσο ικανοποιημένος/η είσαστε με τα μηχανήματα έκδοσης εισιτηρίων (επαρκής αριθμός)
,338(**)	,083	,043
,000	,333	,627
138	138	128
,214(*)	-,087	-,171
,012	,309	,054
138	138	128
1,000	-,031	-,089
.	,716	,319
138	138	128
-,031	1,000	,015
,716	.	,863
138	138	128
-,089	,015	1,000
,319	,863	.
128	128	128

Correlations

		Ποια είναι η ηλικία σας;	Ποιο είναι το μορφωτικό σας επίπεδο;
Spearman's rho	Ποια είναι η ηλικία σας;	Correlation Coefficient Sig. (2-tailed) N	1,000 . 138
	Ποιο είναι το μορφωτικό σας επίπεδο;	Correlation Coefficient Sig. (2-tailed) N	-,266(**) ,002 138
	Ποια είναι η εισοδηματική σας τάξη;	Correlation Coefficient Sig. (2-tailed) N	,338(**) ,000 138
	Πόσο συχνά χρησιμοποιείτε το Μετρό;	Correlation Coefficient Sig. (2-tailed) N	,083 ,333 138
	Πόσο ικανοποιημένος/η είσαστε με τα μηχανήματα έκδοσης εισιτηρίων (ευκολία συναλλαγής)	Correlation Coefficient Sig. (2-tailed) N	,004 ,961 128

\*\* Correlation is significant at the 0.01 level (2-tailed).

\* Correlation is significant at the 0.05 level (2-tailed).

ΠΑΡΑΡΤΗΜΑ Β΄: ΕΠΕΞΕΡΓΑΣΙΑ ΔΕΔΟΜΕΝΩΝ ΕΡΕΥΝΑΣ

Ποια είναι η εισοδηματική σας τάξη;	Πόσο συχνά χρησιμοποιείτε το Μετρό;	Πόσο ικανοποιημένος/η είσαστε με τα μηχανήματα έκδοσης εισιτηρίων (ευκολία συναλλαγής)
,338(**)	,083	,004
,000	,333	,961
138	138	128
,214(*)	-,087	,008
,012	,309	,926
138	138	128
1,000	-,031	,061
.	,716	,494
138	138	128
-,031	1,000	-,003
,716	.	,976
138	138	128
,061	-,003	1,000
,494	,976	.
128	128	128

Correlations

		Ποια είναι η ηλικία σας;	Ποιο είναι το μορφωτικό σας επίπεδο;
Spearman's rho	Ποια είναι η ηλικία σας;	Correlation Coefficient Sig. (2-tailed) N	1,000 . 138
	Ποιο είναι το μορφωτικό σας επίπεδο;	Correlation Coefficient Sig. (2-tailed) N	-,266(**) ,002 138
	Ποια είναι η εισοδηματική σας τάξη;	Correlation Coefficient Sig. (2-tailed) N	,214(*) ,012 138
	Πόσο συχνά χρησιμοποιείτε το Μετρό;	Correlation Coefficient Sig. (2-tailed) N	-,087 ,309 138
	Πόσο ικανοποιημένος/η είσαστε με τις τιμές εισιτηρίων	Correlation Coefficient Sig. (2-tailed) N	-,071 ,428 128

\*\* Correlation is significant at the 0.01 level (2-tailed).

\* Correlation is significant at the 0.05 level (2-tailed).

ΠΑΡΑΡΤΗΜΑ Β΄: ΕΠΕΞΕΡΓΑΣΙΑ ΔΕΔΟΜΕΝΩΝ ΕΡΕΥΝΑΣ

Ποια είναι η εισοδηματική σας τάξη;	Πόσο συχνά χρησιμοποιείτε το Μετρό;	Πόσο ικανοποιημένος/η είσαστε με τις τιμές εισιτηρίων
,338(**)	,083	,174(*)
,000	,333	,049
138	138	128
,214(*)	-,087	-,071
,012	,309	,428
138	138	128
1,000	-,031	,186(*)
.	,716	,036
138	138	128
-,031	1,000	-,003
,716	.	,975
138	138	128
,186(*)	-,003	1,000
,036	,975	.
128	128	128

Correlations

			Ποια είναι η ηλικία σας;	Ποιο είναι το μορφωτικό σας επίπεδο;
Spearman's rho	Ποια είναι η ηλικία σας;	Correlation Coefficient	1,000	-,266(**)
		Sig. (2-tailed)	.	,002
		N	138	138
	Ποιο είναι το μορφωτικό σας επίπεδο;	Correlation Coefficient	-,266(**)	1,000
		Sig. (2-tailed)	,002	.
		N	138	138
	Ποια είναι η εισοδηματική σας τάξη;	Correlation Coefficient	,338(**)	,214(*)
		Sig. (2-tailed)	,000	,012
		N	138	138
	Πόσο συχνά χρησιμοποιείτε το Μετρό;	Correlation Coefficient	,083	-,087
		Sig. (2-tailed)	,333	,309
		N	138	138
	Πόσο ικανοποιημένος/η είσαστε με τις τιμές καρτών	Correlation Coefficient	,068	-,106
		Sig. (2-tailed)	,447	,232
		N	128	128

\*\* Correlation is significant at the 0.01 level (2-tailed).

\* Correlation is significant at the 0.05 level (2-tailed).

ΠΑΡΑΡΤΗΜΑ Β΄: ΕΠΕΞΕΡΓΑΣΙΑ ΔΕΔΟΜΕΝΩΝ ΕΡΕΥΝΑΣ

Ποια είναι η εισοδηματική σας τάξη;	Πόσο συχνά χρησιμοποιείτε το Μετρό;	Πόσο ικανοποιημένος/η είσαστε με τις τιμές καρτών
,338(**)	,083	,068
,000	,333	,447
138	138	128
,214(*)	-,087	-,106
,012	,309	,232
138	138	128
1,000	-,031	,054
.	,716	,547
138	138	128
-,031	1,000	-,008
,716	.	,925
138	138	128
,054	-,008	1,000
,547	,925	.
128	128	128

Correlations

		Ποια είναι η ηλικία σας;	Ποιο είναι το μορφωτικό σας επίπεδο;
Spearman's rho	Ποια είναι η ηλικία σας;	Correlation Coefficient Sig. (2-tailed) N	1,000 . 138
	Ποιο είναι το μορφωτικό σας επίπεδο;	Correlation Coefficient Sig. (2-tailed) N	-,266(**) ,002 138
	Ποια είναι η εισοδηματική σας τάξη;	Correlation Coefficient Sig. (2-tailed) N	,338(**) ,000 138
	Πόσο συχνά χρησιμοποιείτε το Μετρό;	Correlation Coefficient Sig. (2-tailed) N	,083 ,333 138
	Πόσο ικανοποιημένος/η είσαστε με την εξυπηρέτηση από το προσωπικό σε σταθμούς / συρμούς	Correlation Coefficient Sig. (2-tailed) N	,275(**) ,002 128
			-,266(**) 1,000 ,214(*) ,012 138 -,087 ,309 138 -,155 ,081 128

\*\* Correlation is significant at the 0.01 level (2-tailed).

\* Correlation is significant at the 0.05 level (2-tailed).

ΠΑΡΑΡΤΗΜΑ Β΄: ΕΠΕΞΕΡΓΑΣΙΑ ΔΕΔΟΜΕΝΩΝ ΕΡΕΥΝΑΣ

Ποια είναι η εισοδηματική σας τάξη;	Πόσο συχνά χρησιμοποιείτε το Μετρό;	Πόσο ικανοποιημένος/η είσαστε με την εξυπηρέτηση από το προσωπικό σε σταθμούς / συρμούς
,338(**)	,083	,275(**)
,000	,333	,002
138	138	128
,214(*)	-,087	-,155
,012	,309	,081
138	138	128
1,000	-,031	,229(**)
.	,716	,009
138	138	128
-,031	1,000	,171
,716	.	,053
138	138	128
,229(**)	,171	1,000
,009	,053	.
128	128	128